



**BRUXELLES MOBILITÉ**

**SERVICE PUBLIC RÉGIONAL DE BRUXELLES**

# **Présentation riverains** **Avant-projet**

**Avenue de Tervueren – Tervurenlaan**

**Porte de Tervueren – Montgomery – Leopold II (exclus)**

12/09/2023

[www.mobilite.brussels](http://www.mobilite.brussels)  
[www.sprb.brussels/mobilite](http://www.sprb.brussels/mobilite)

1/49

# ZONE DE PROJET

~ 1200 m



Porte de Tervueren jusque square Léopold II exclus



**BRUXELLES MOBILITÉ**

SERVICE PUBLIC RÉGIONAL DE BRUXELLES

12/09/2023

2/49

# Historique

- Hiver 2021 : Comité d'accompagnement initial (présentation des enjeux, objectifs)*
- janvier 2022 : 2e CA – présentation des esquisses*
- février 2022 : Commission modes actifs - esquisses*
- mai 2022 : 3e CA – présentation des plans d'avant-projet*
- Automne 2022 : présentation aux Collèges des Bourgmestres et échevins + milieu associatif*
- Hiver 2022 : 2e Commission modes actifs*
- Printemps 2023 : présentation aux Collèges des Bourgmestres et échevins + milieu associatif*
- Eté 2023 : réunion publique d'information présentation de l'avant-projet***



# Objectifs

*Amélioration circulation des modes actifs ;*

*Sécurité routière ;*

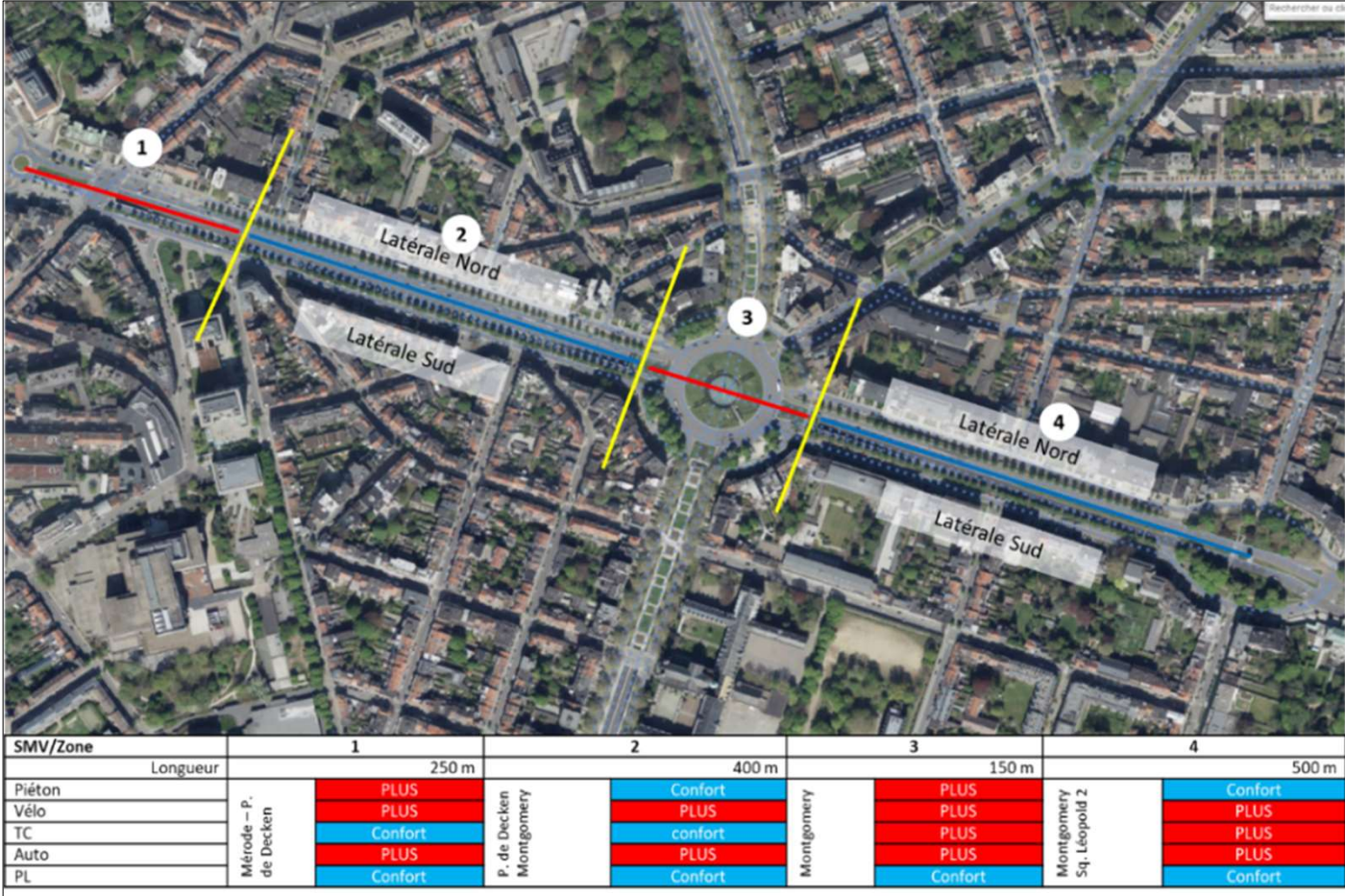
*Solution au chaînon manquant dans le réseau vélo.*



BRUXELLES MOBILITÉ

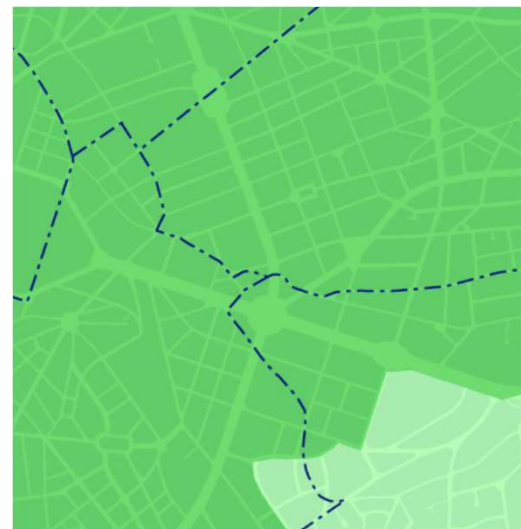
SERVICE PUBLIC RÉGIONAL DE BRUXELLES

# Plan régional de mobilité



# Plan Régional Développement Durable

***Renforcement du caractère vert***



# Sécurité routière



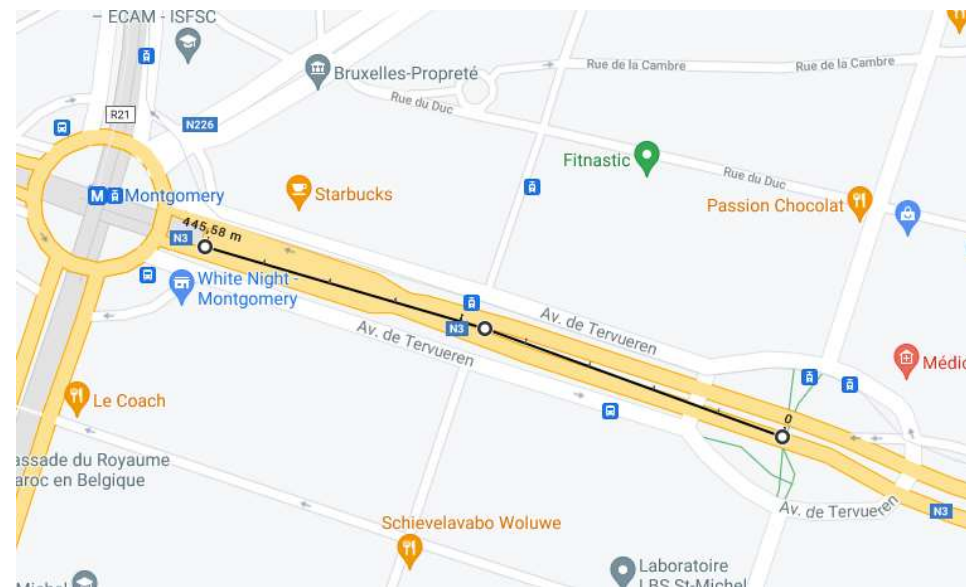
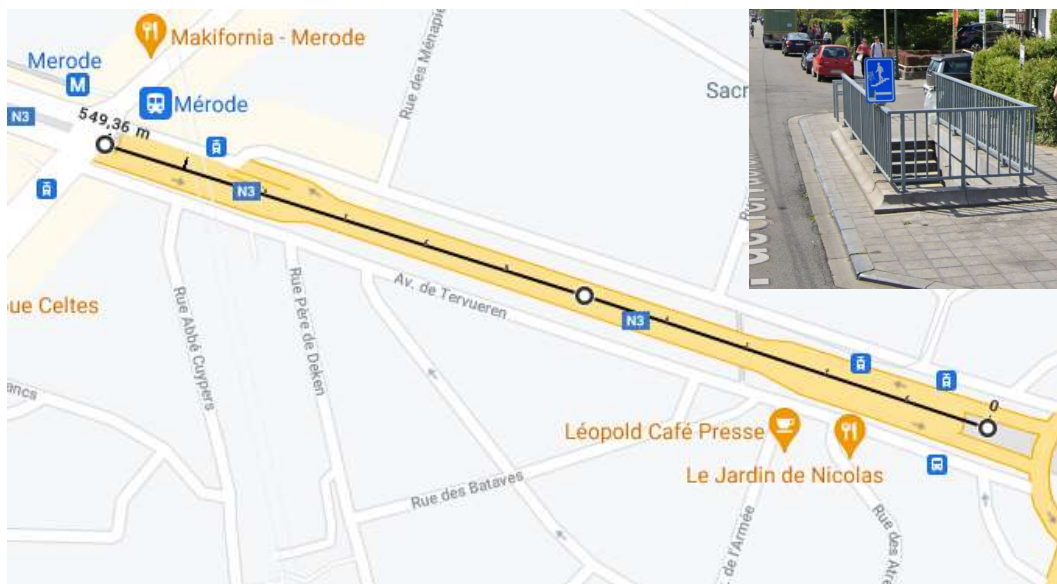
# ENJEUX

- **Maitriser les  $\neq$  vitesses voies centrales / latérales ;**
- **Traversabilité pour les cyclistes et piétons ;**
- **Chemins piétons/vélos ;**
- **Réduire le nbre de bandes entrées/sorties et de l'anneau du rond-point Montgomery ;**
- **Supprimer les phasages conflictuels entre piétons et trams (Celts / Tervueren).**





# MODES ACTIFS



Cohabitation difficile (D10 Mérode)  
Encombrement des trottoirs (mobilier urbain, etc.)  
Traversées peu fréquentes



# MODES ACTIFS



Cohabitation difficile (D10 Mérode)

Encombrement des trottoirs (mobiliers urbains, etc.)

Traversées peu fréquentes et longues en plusieurs temps



BRUXELLES MOBILITÉ

SERVICE PUBLIC RÉGIONAL DE BRUXELLES

12/09/2023

10/49

# Réseau Vélo

*Plusieurs ICR*

*RER vélo*



# TRANSPORTS EN COMMUN



# Zones à Concentration d'accidents



6 ZACA

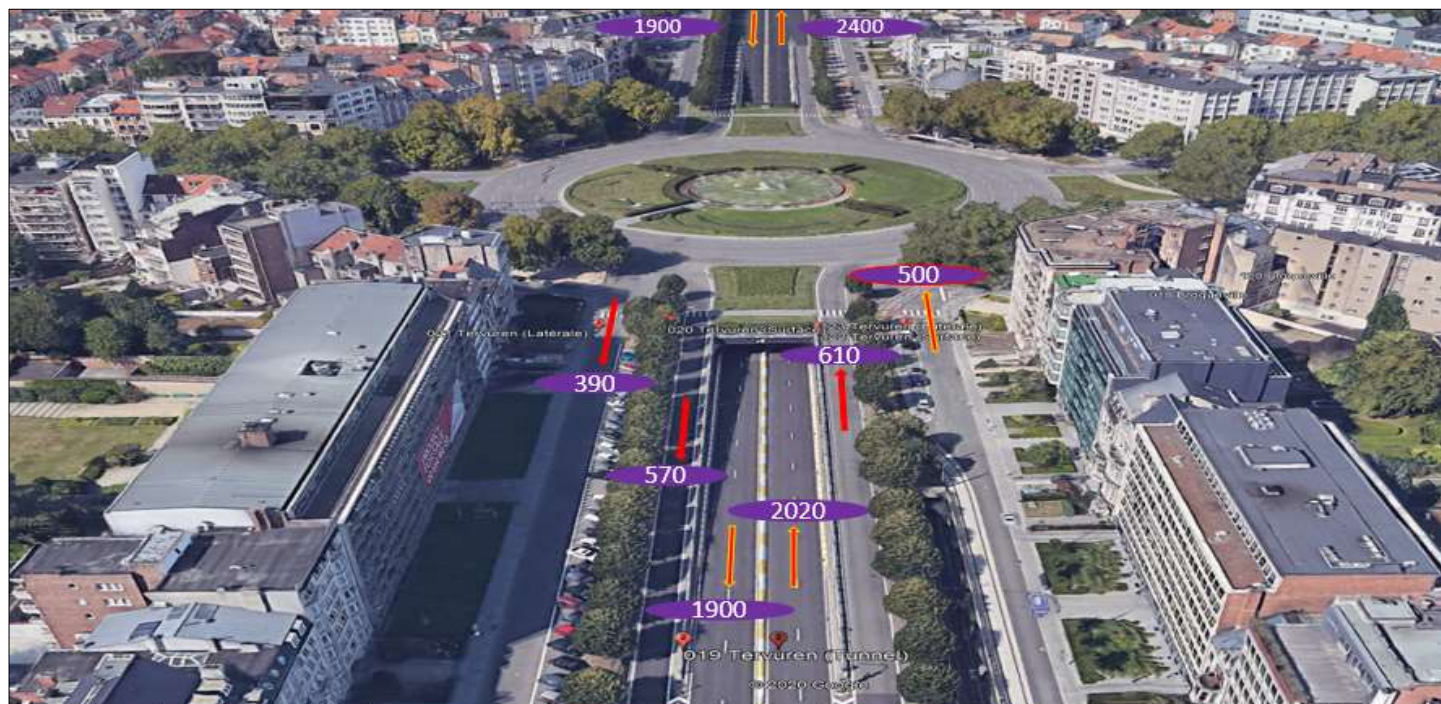
≠ vitesses latérales / axe principal



BRUXELLES MOBILITÉ

SERVICE PUBLIC RÉGIONAL DE BRUXELLES

# AUTO



	Latérale Sud	Accès Sud N3	N3 direction Tervuren	N3 direction centre	Sortie Nord N3	Latérale Nord
Hpm	300	390	850	2 020	610	500
Hps	390	570	1 900	980	470	150
Rp	1,3	1,5	2,2	2,06	1,3	3,3





**BRUXELLES MOBILITÉ**

**SERVICE PUBLIC RÉGIONAL DE BRUXELLES**

# PRINCIPES

12/09/2023

[www.mobilite.brussels](http://www.mobilite.brussels)  
[www.sprb.brussels/mobilite](http://www.sprb.brussels/mobilite)

15/49

# Test Rond-point



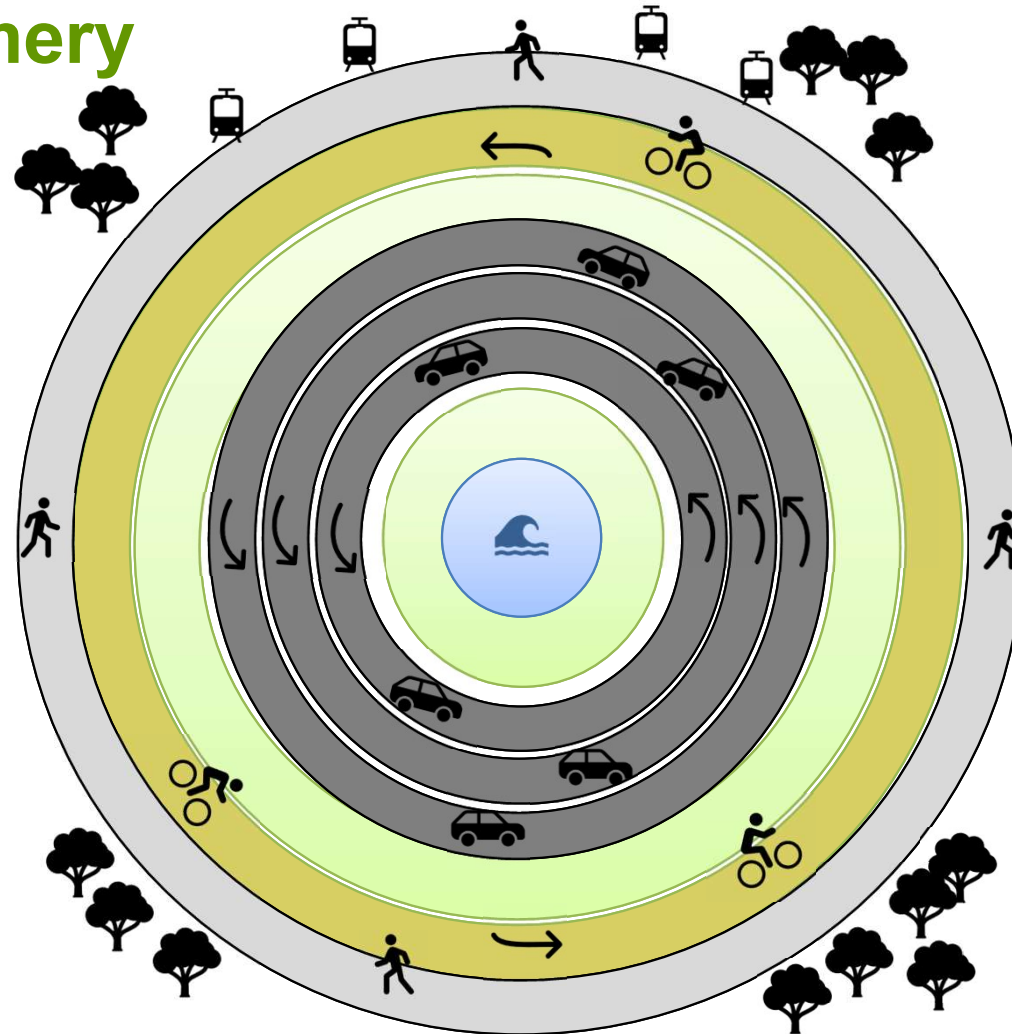


## Conclusions du test

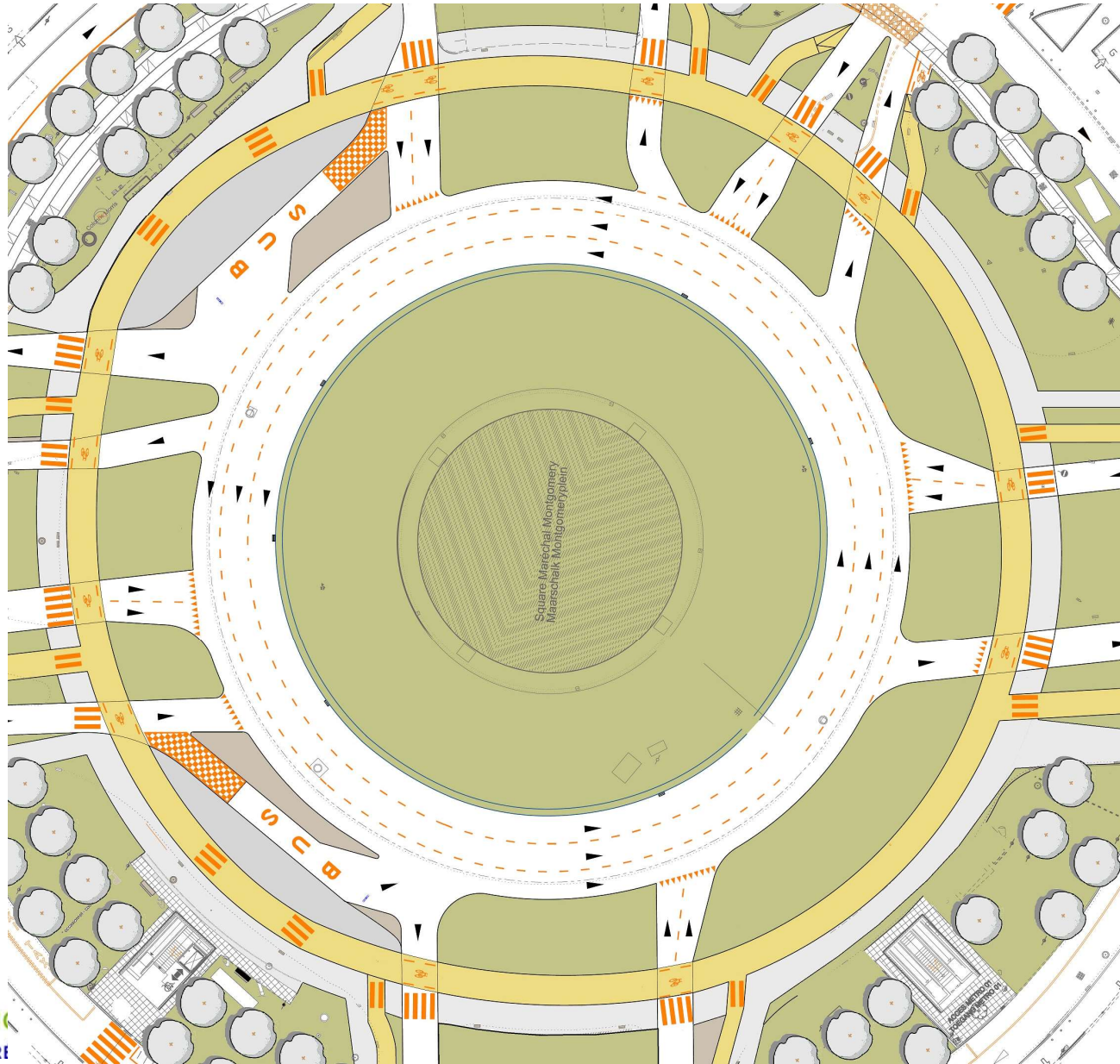
- **Circulation principale sur les 2 bandes extérieures**
- **3<sup>e</sup> bande peu utilisée hormis à l'hyper pointe du matin pour contourner l'accès vers Mérode**
- **Recommandation d'utiliser 2 voies d'insertion dans le rond-point**
- **Anneau bidirectionnel vélo peu usité**



# Principe Montgomery



Montgomery

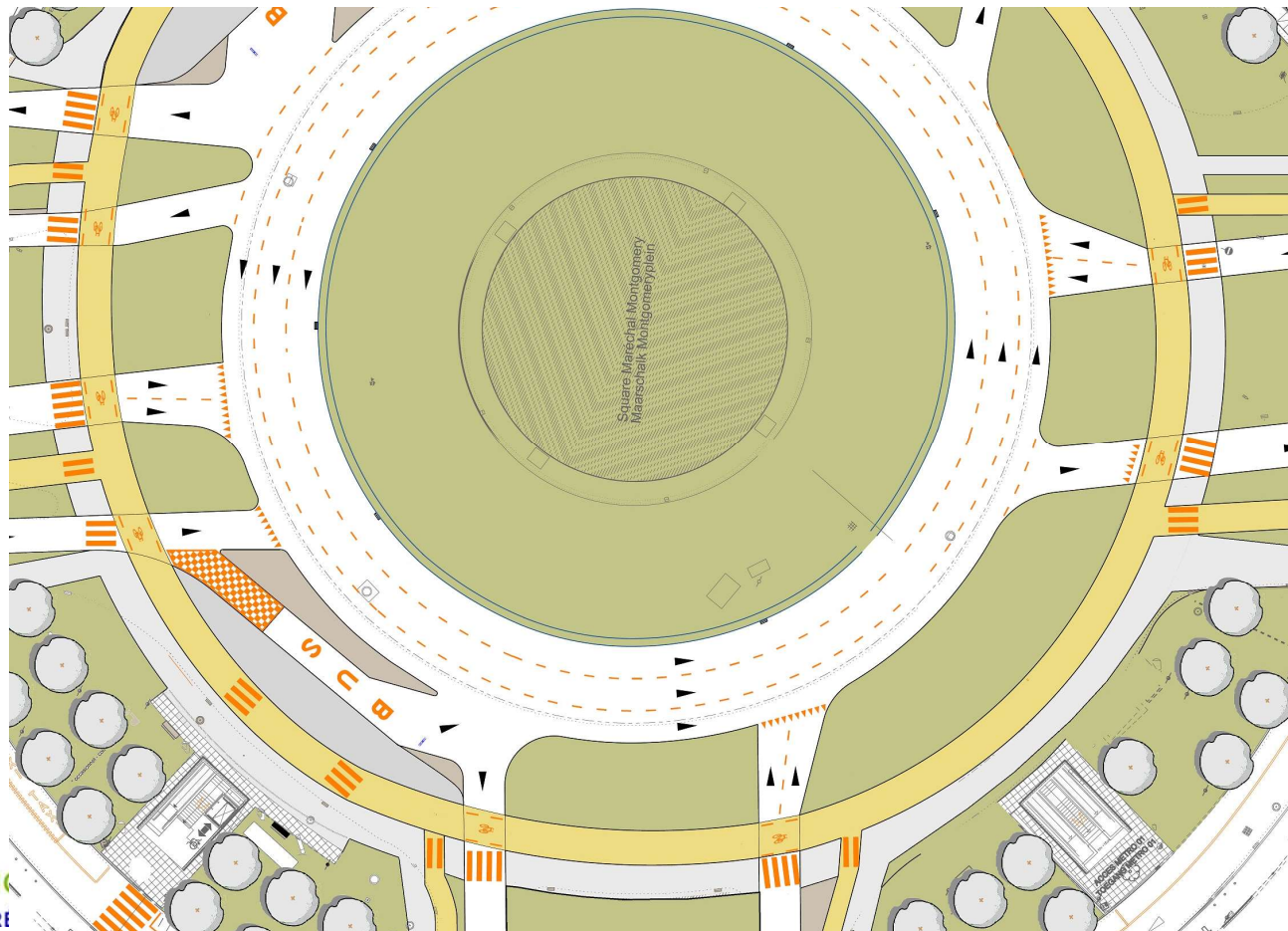




**570 m<sup>2</sup> net d'espaces verts en plus**

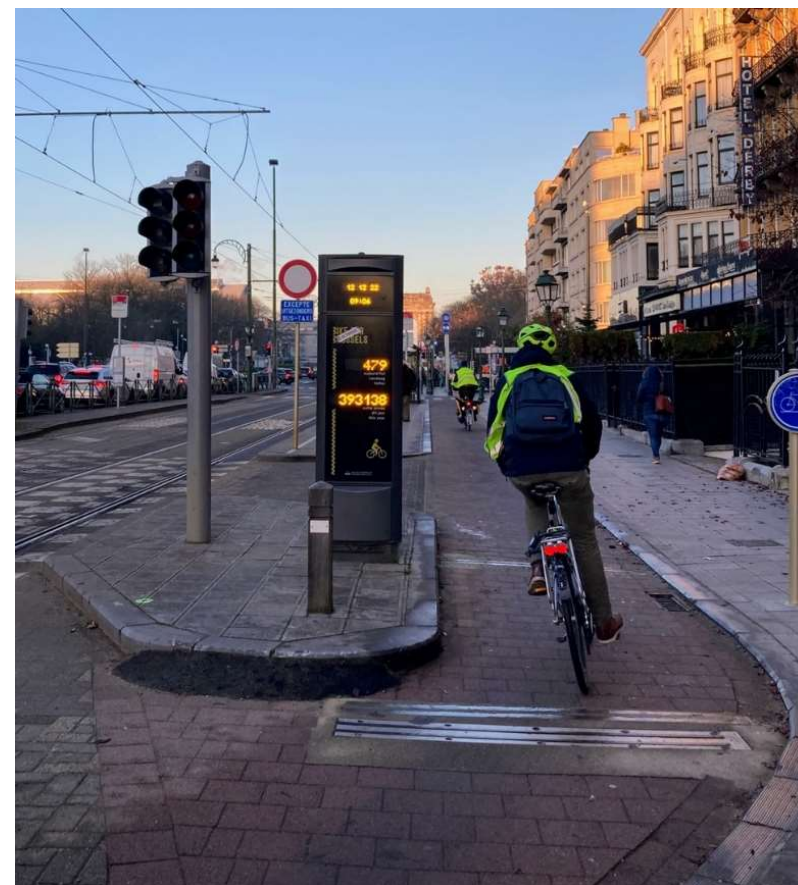
**Stockage des eaux de pluie**

**Mouvements piétons raccourcis jusqu'à 17,5%**

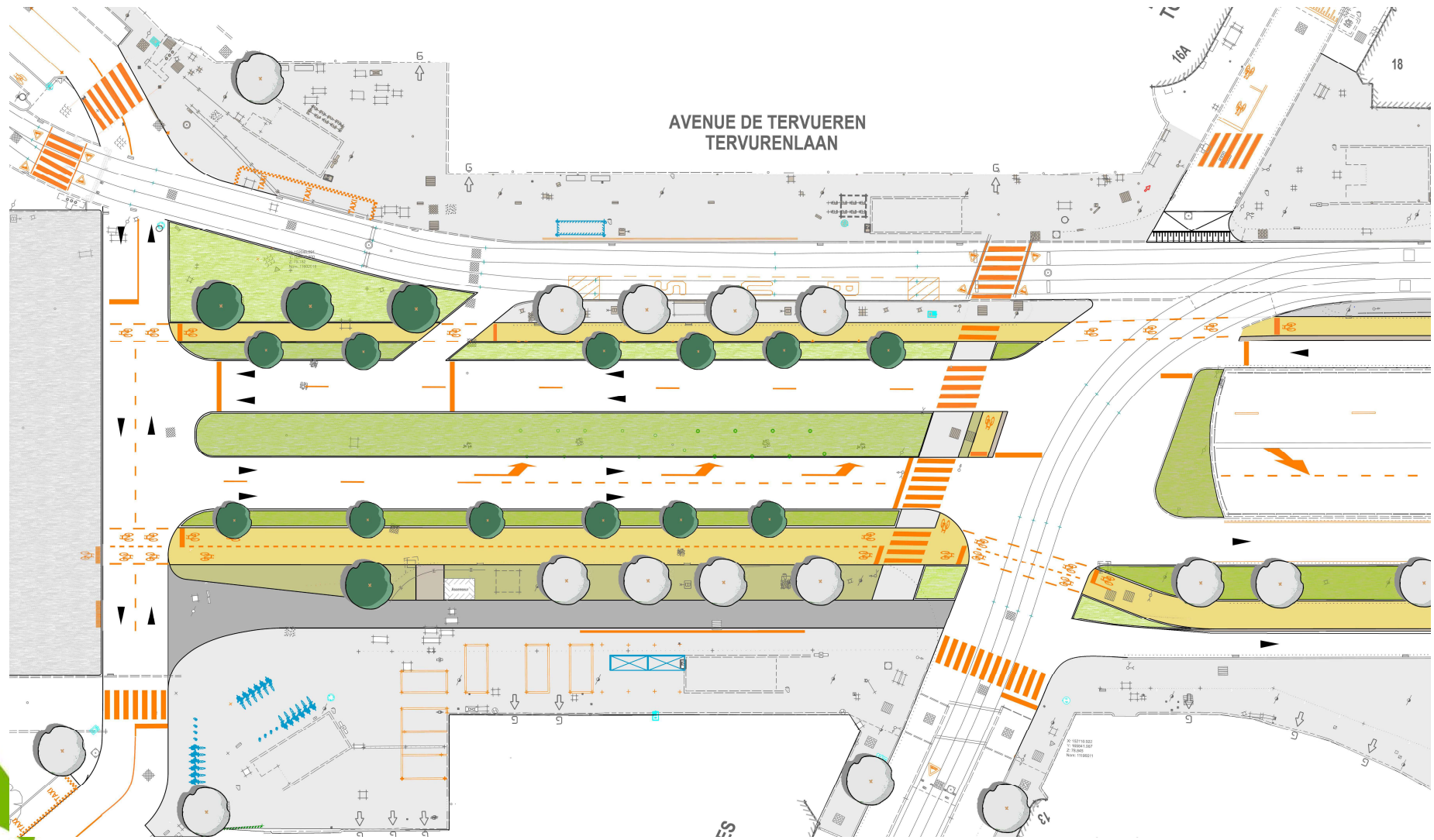


# MERODE

## DIAGNOSTIC



# MERODE







# MERODE

Correspondance métro/bus

Résolution des conflits piétons/vélos

Allongement de la perspective vers les Arcades et des alignements d'arbres

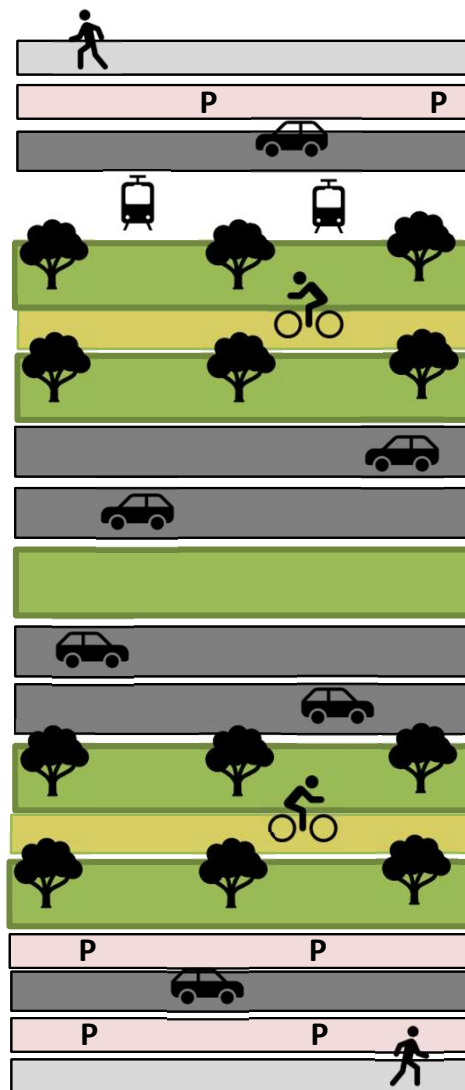
Rond-point remplacé par un carrefour à feux à gestion dynamique en coordination avec celui de Tongres/Celtes

Raccourcissement des longueurs de traversées piétonnes

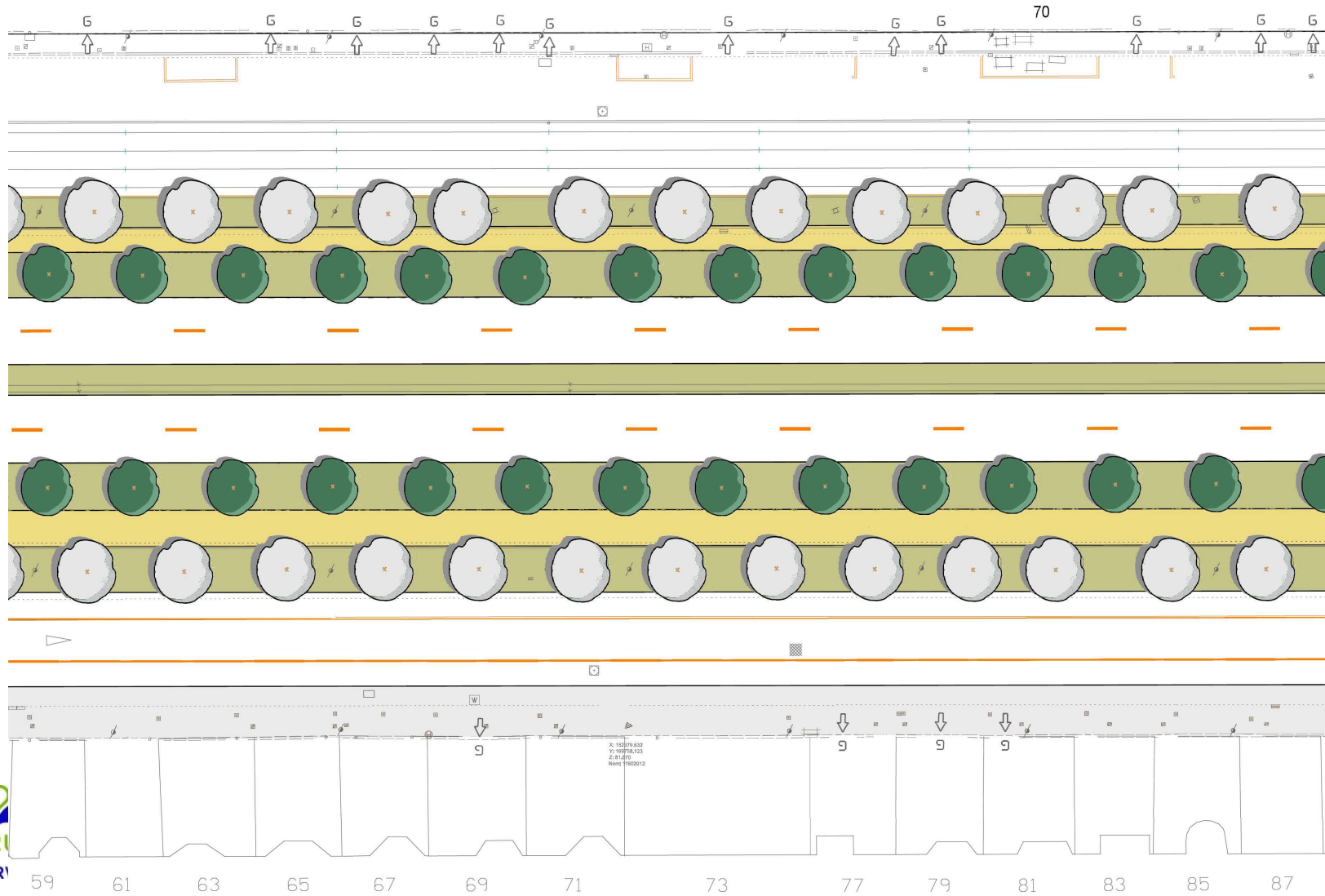
Suppression de la traversée piétonne Est



# Principe Axe



# AVENUE DE TERVUEREN TERVURENLAAN







- **2 nouveaux alignements d'arbres**
- **Trottoirs sud plus larges et moins encombrés (gain de +0,70m à 2,00m)**
- **Pistes cyclables séparées le long des plantations**
- **Stockage/infiltrations des eaux de pluie**





**BRUXELLES MOBILITÉ**

**SERVICE PUBLIC RÉGIONAL DE BRUXELLES**

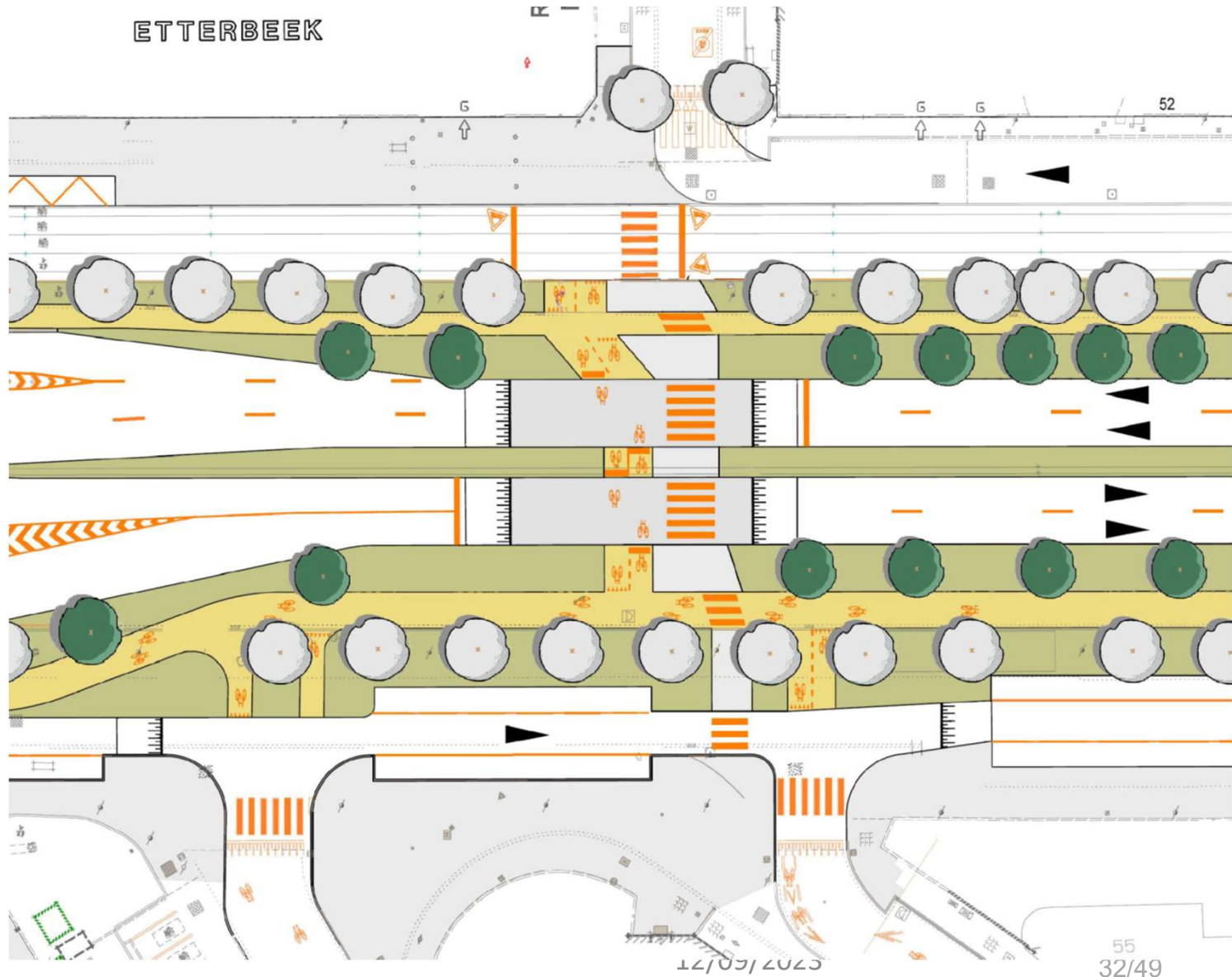
# CONTINUE PIETONS/VELOS

12/09/2023

[www.mobilite.brussels](http://www.mobilite.brussels)  
[www.sprb.brussels/mobilite](http://www.sprb.brussels/mobilite)

31/49

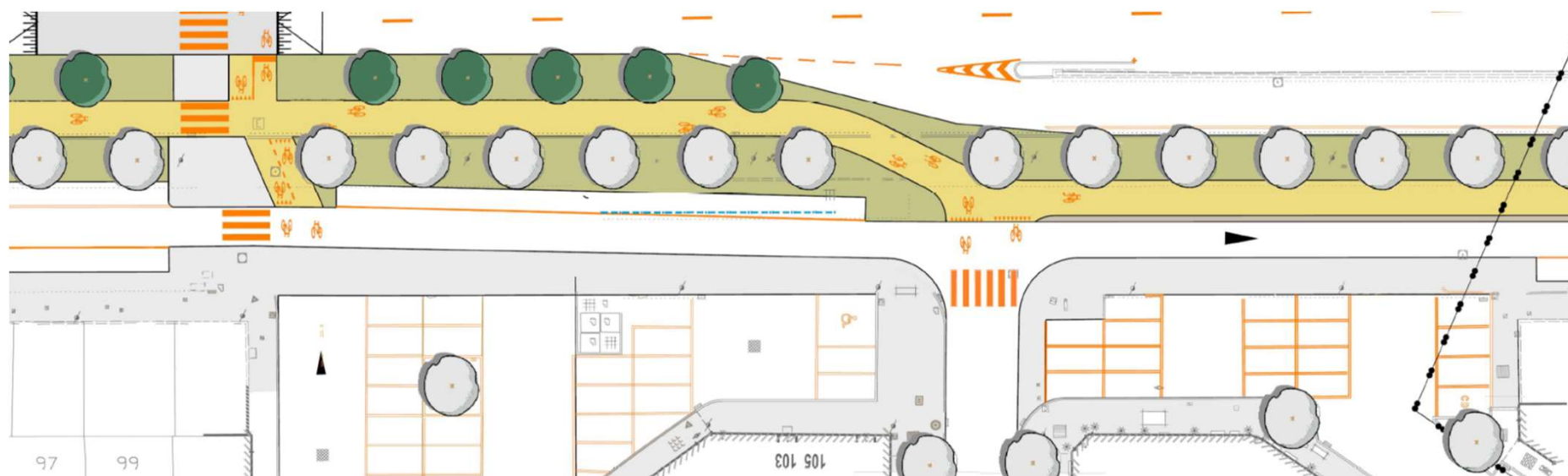
# Traversées Aduatique





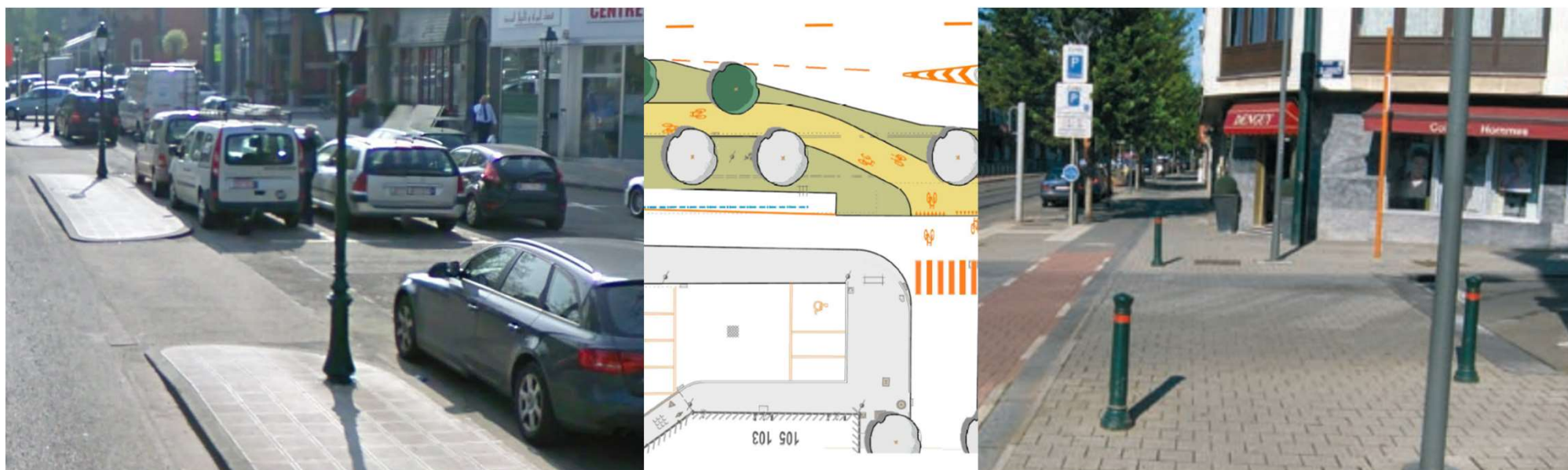
# PLACETTE DE L'ARMÉE

Continuité piétonne  
Trottoirs traversants

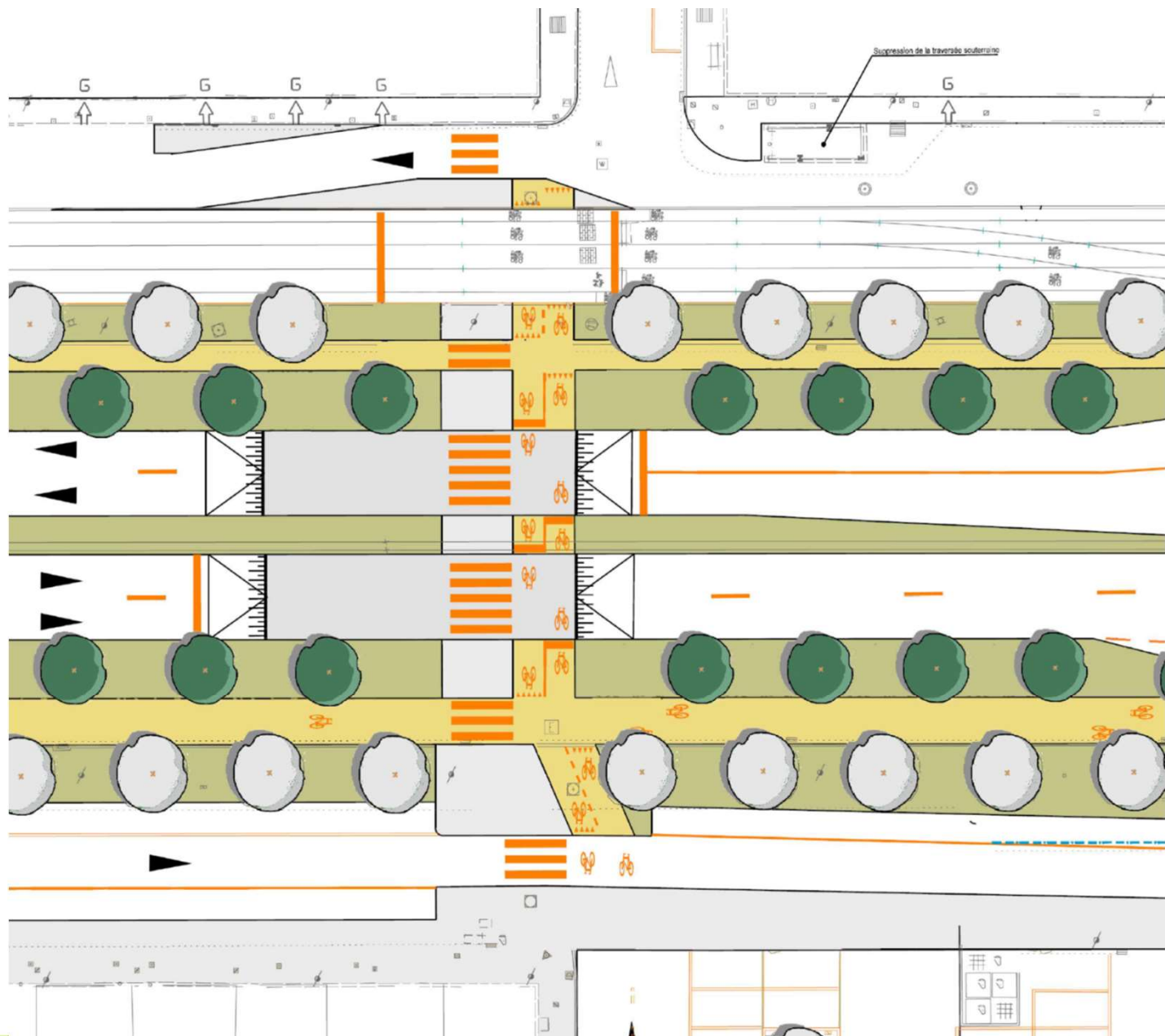


# PLACETTE DE L'ARMÉE

Continuité piétonne  
Trottoirs traversants

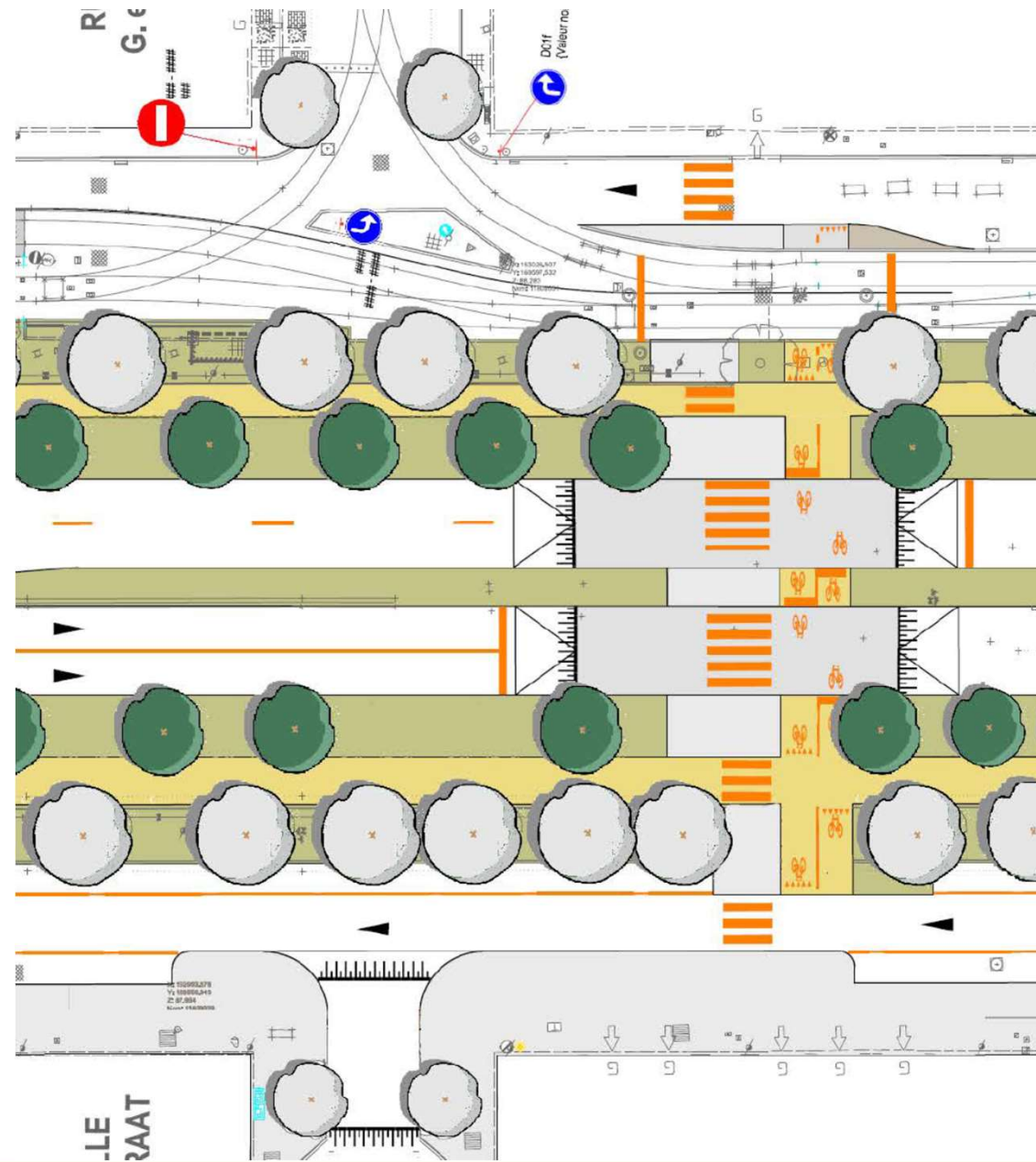


# Traversée Bataves



**BRUXELLES MOBILITÉ**  
SERVICE PUBLIC RÉGIONAL DE BRUXELLES

# Traversée Fauchille



BRUXELLES MOBILITÉ

SERVICE PUBLIC RÉGIONAL DE BRUXELLES



**BRUXELLES MOBILITÉ**

**SERVICE PUBLIC RÉGIONAL DE BRUXELLES**

# APAISEMENT LATÉRALES

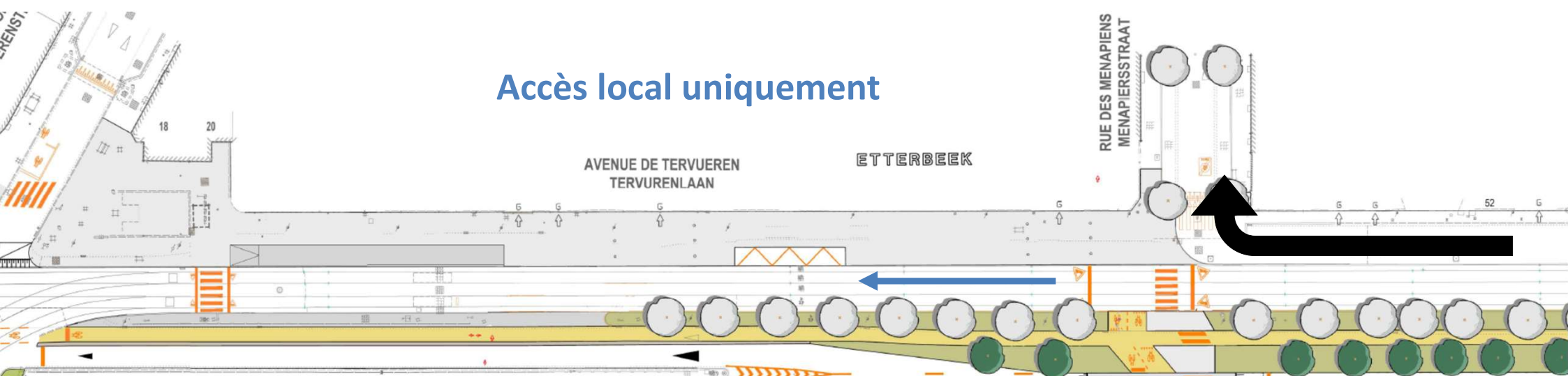
12/09/2023

[www.mobilite.brussels](http://www.mobilite.brussels)  
[www.sprb.brussels/mobilite](http://www.sprb.brussels/mobilite)

37/49

# Principe Etterbeek nord

Déconnexion des latérales



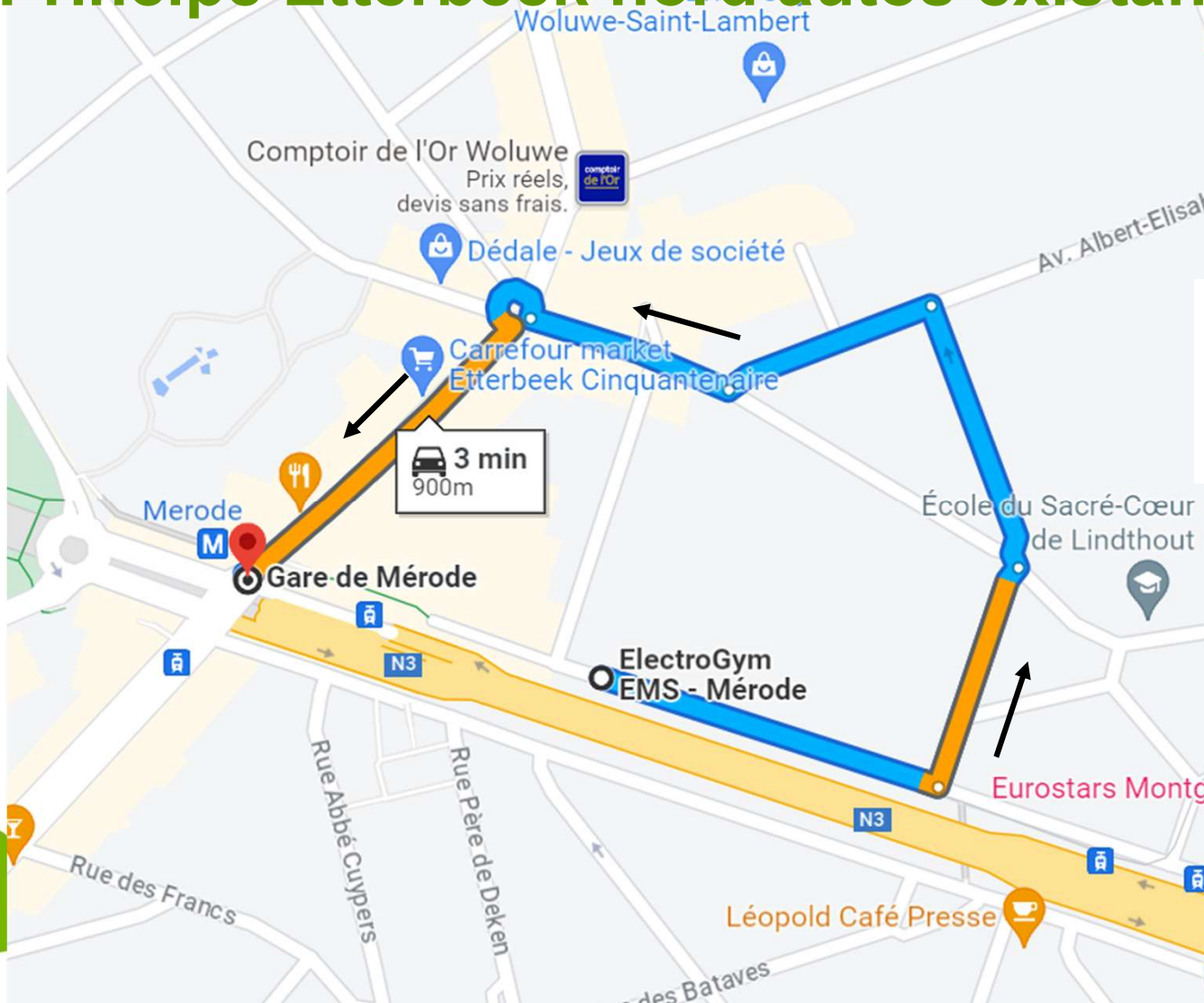
BRUXELLES MOBILITÉ

SERVICE PUBLIC RÉGIONAL DE BRUXELLES

12/09/2023

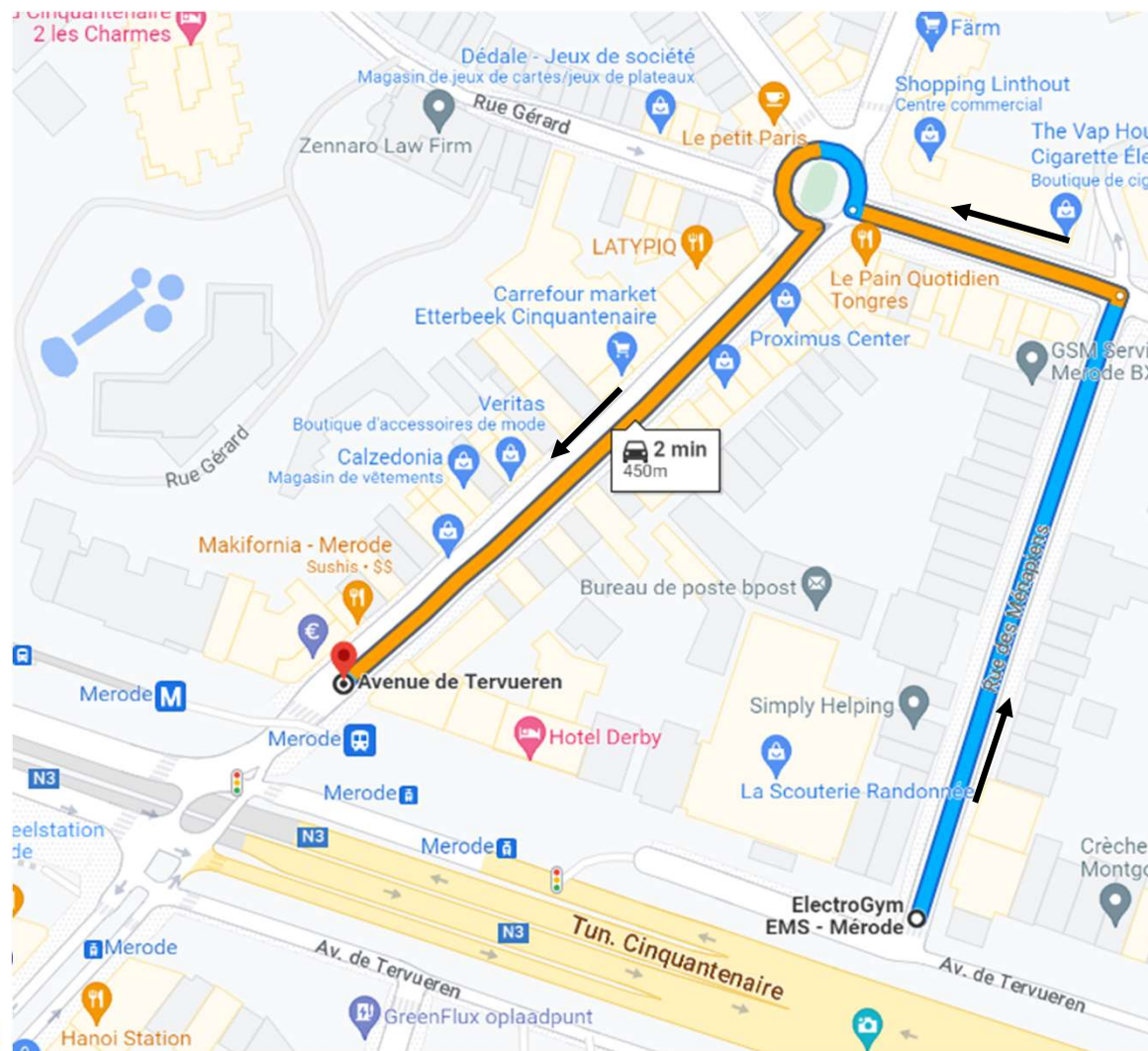
38/49

# Principe Etterbeek nord autos existant



Déconnexion des latérales :  
Incidence sur trafic à  
desserte locale

# Principe Etterbeek nord autos - projeté

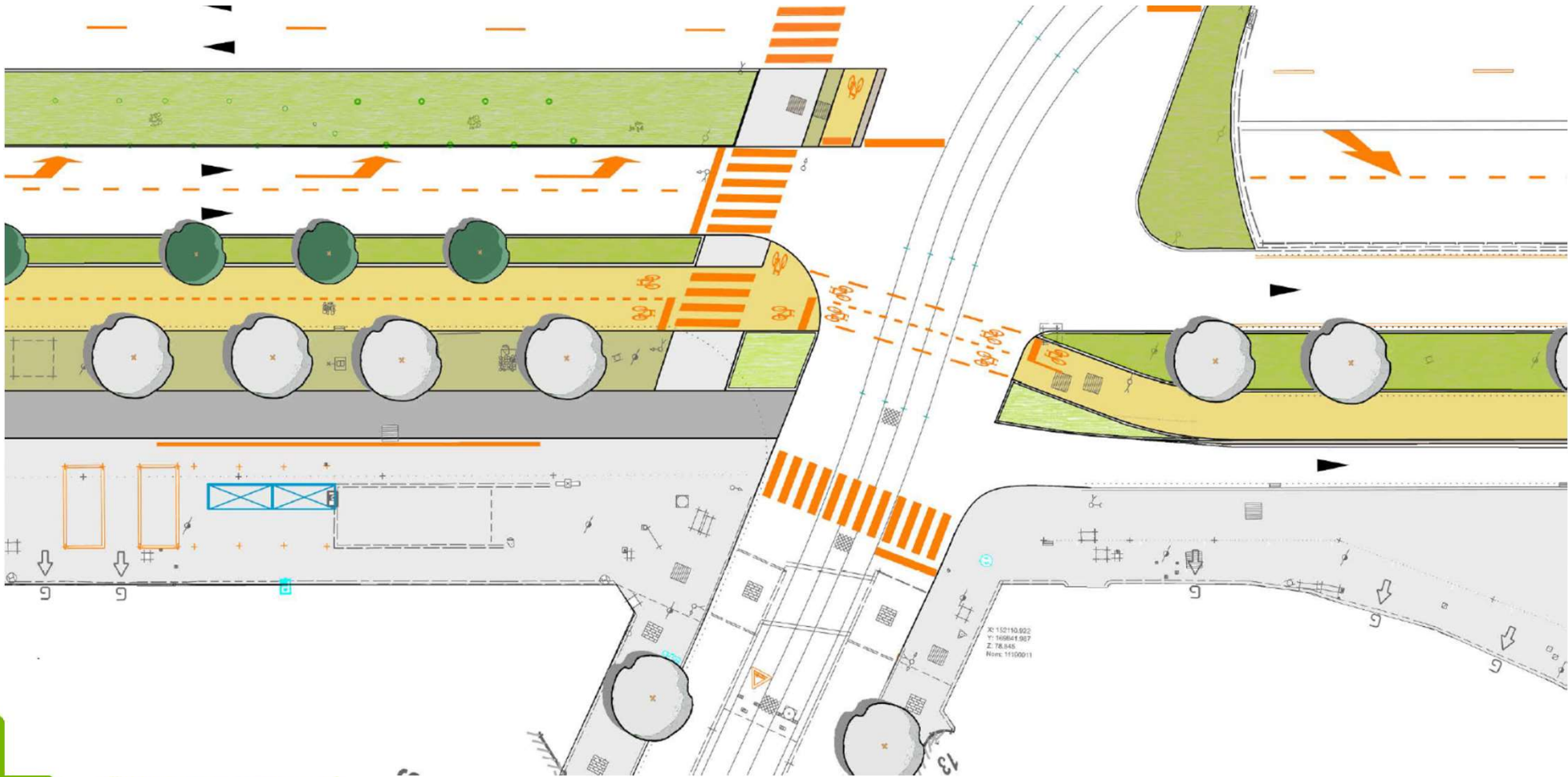


Déconnexion des latérales :  
Incidence sur trafic à  
desserte locale



# Principe Etterbeek sud

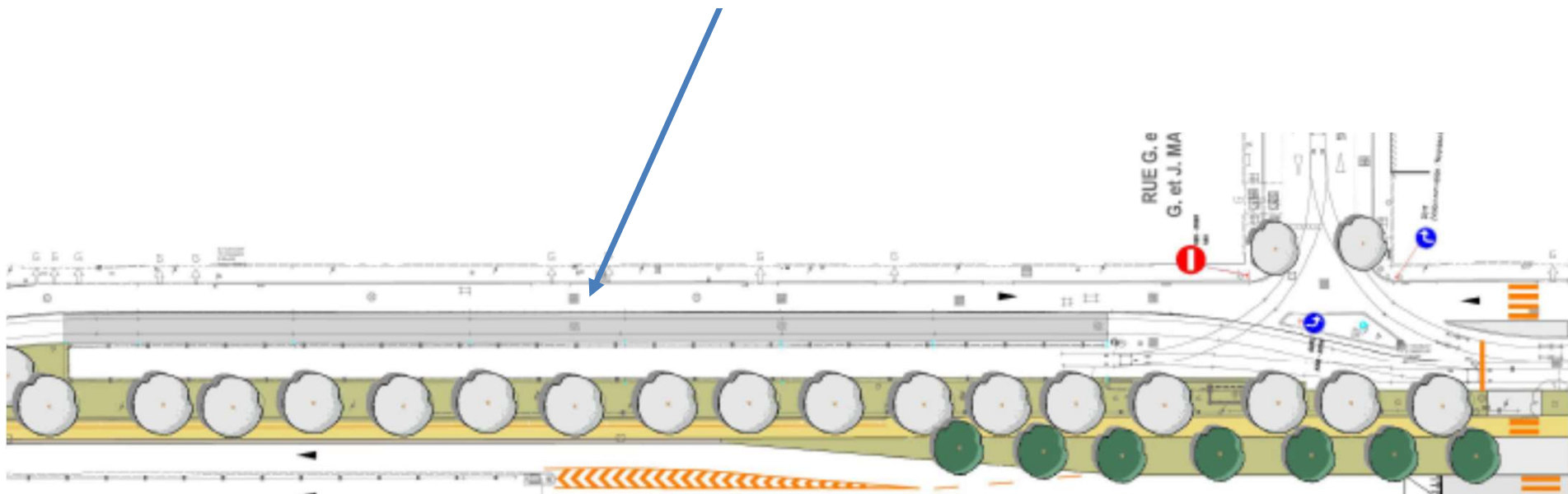
## Déconnexion des latérales



# Principe WSP nord

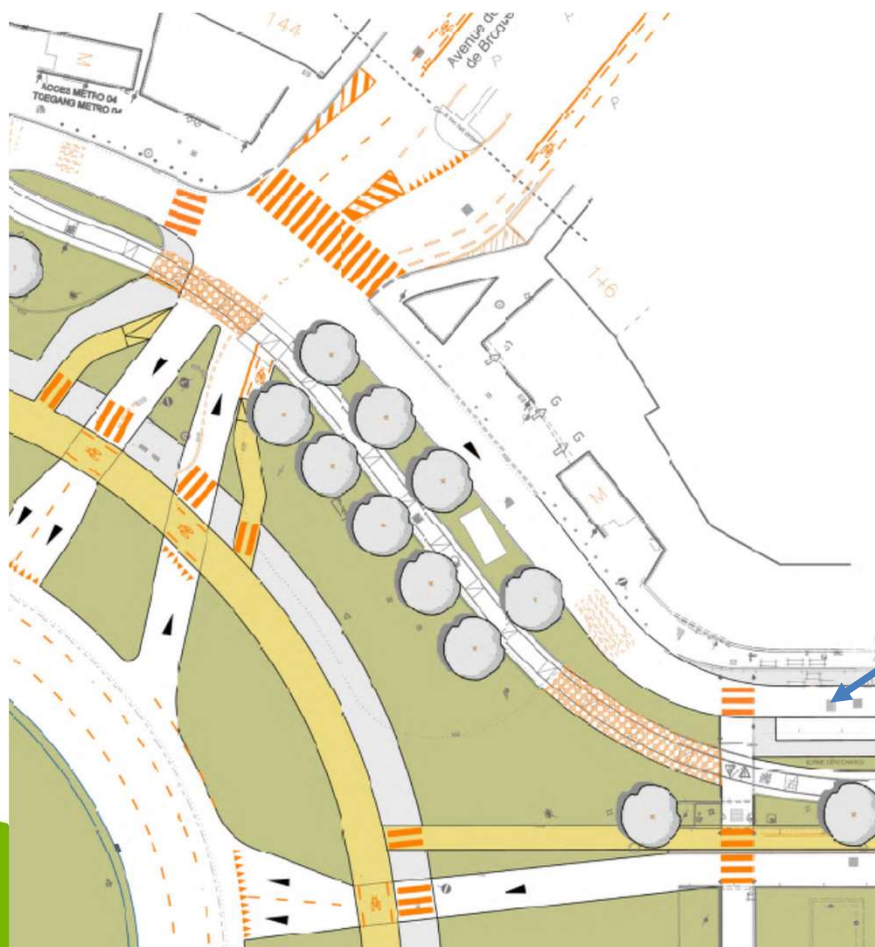
Déconnexions des latérales

Inversion circulation latérale



# Principe WSP nord

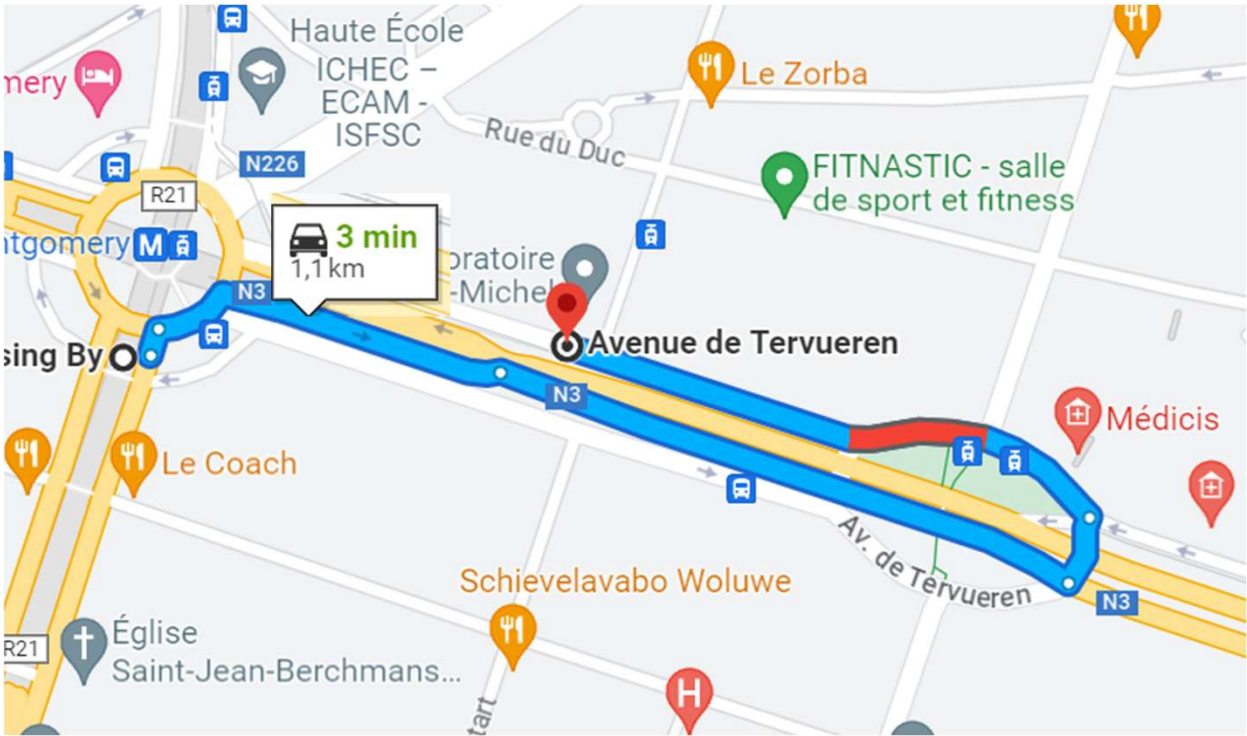
Déconnexions des latérales



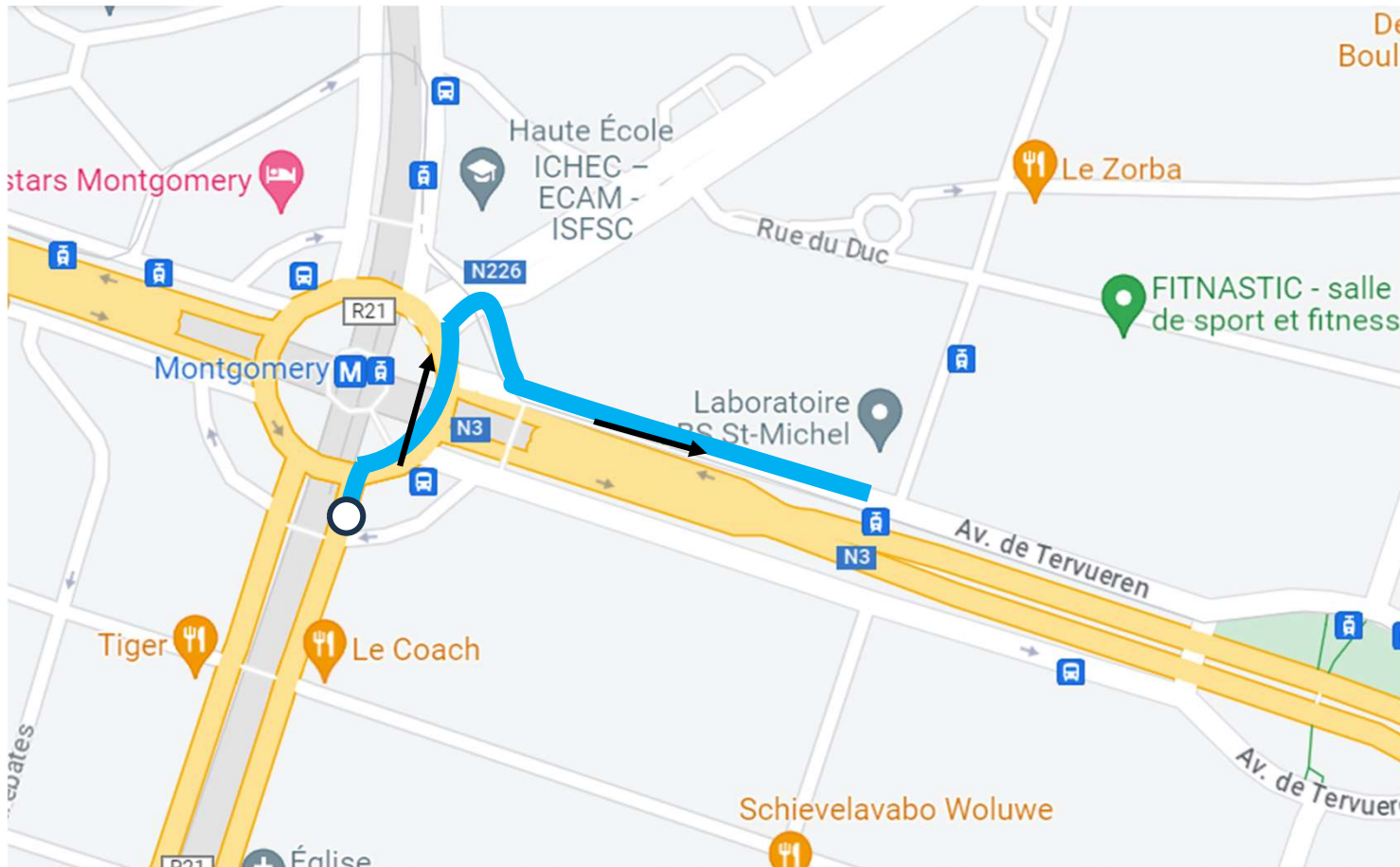
Inversion circulation latérale

# Principe WSP nord - existant

Déconnexions des latérales

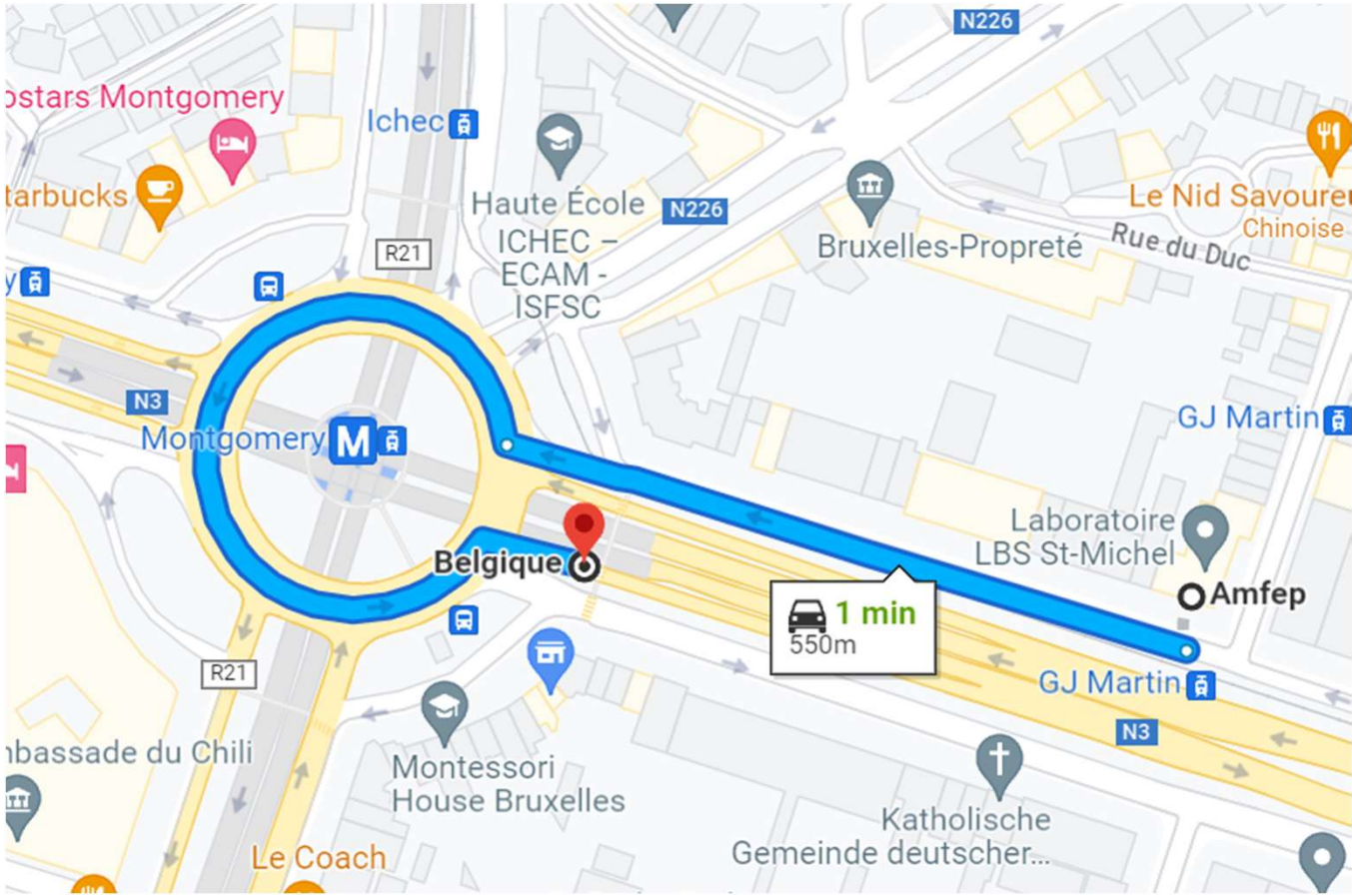


# Principe WSP nord - projeté



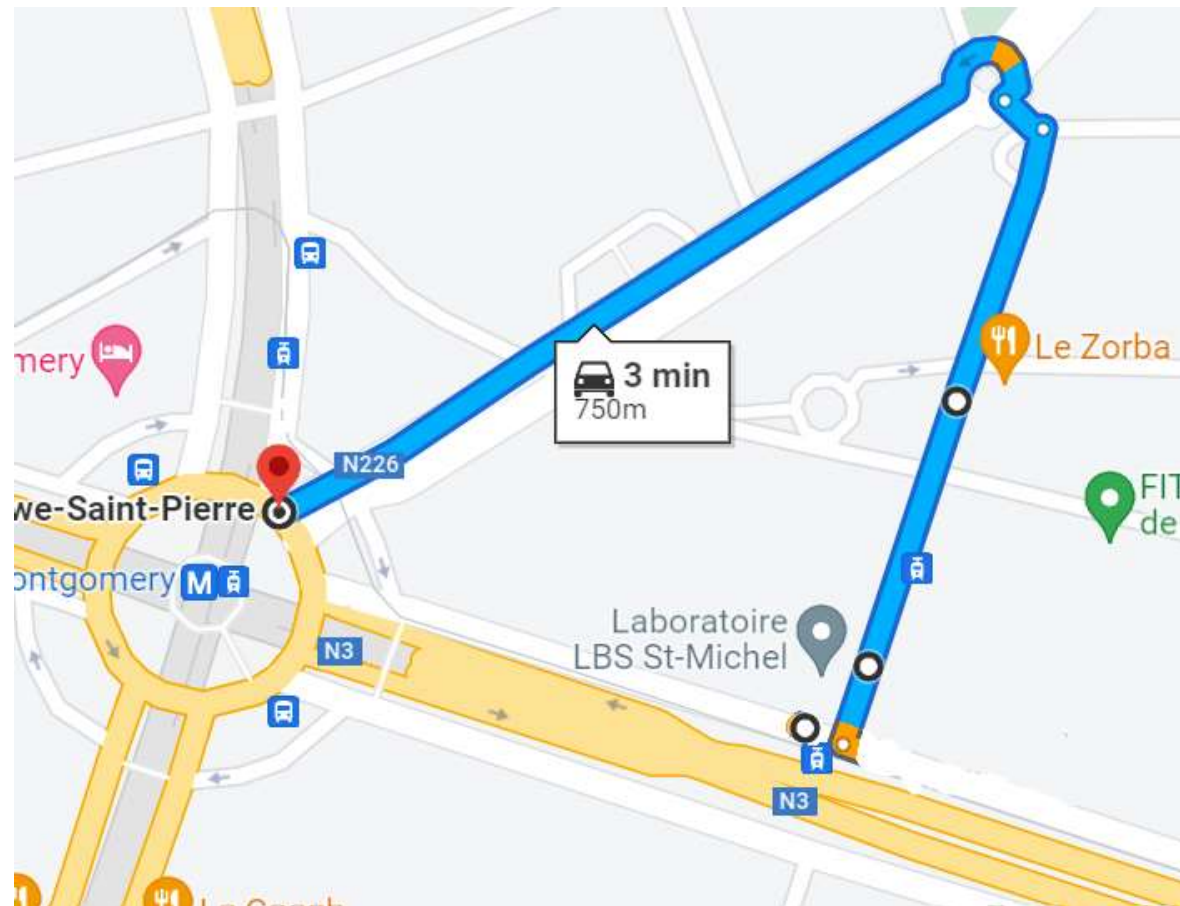
# Principe WSP nord

## Déconnexions des latérales



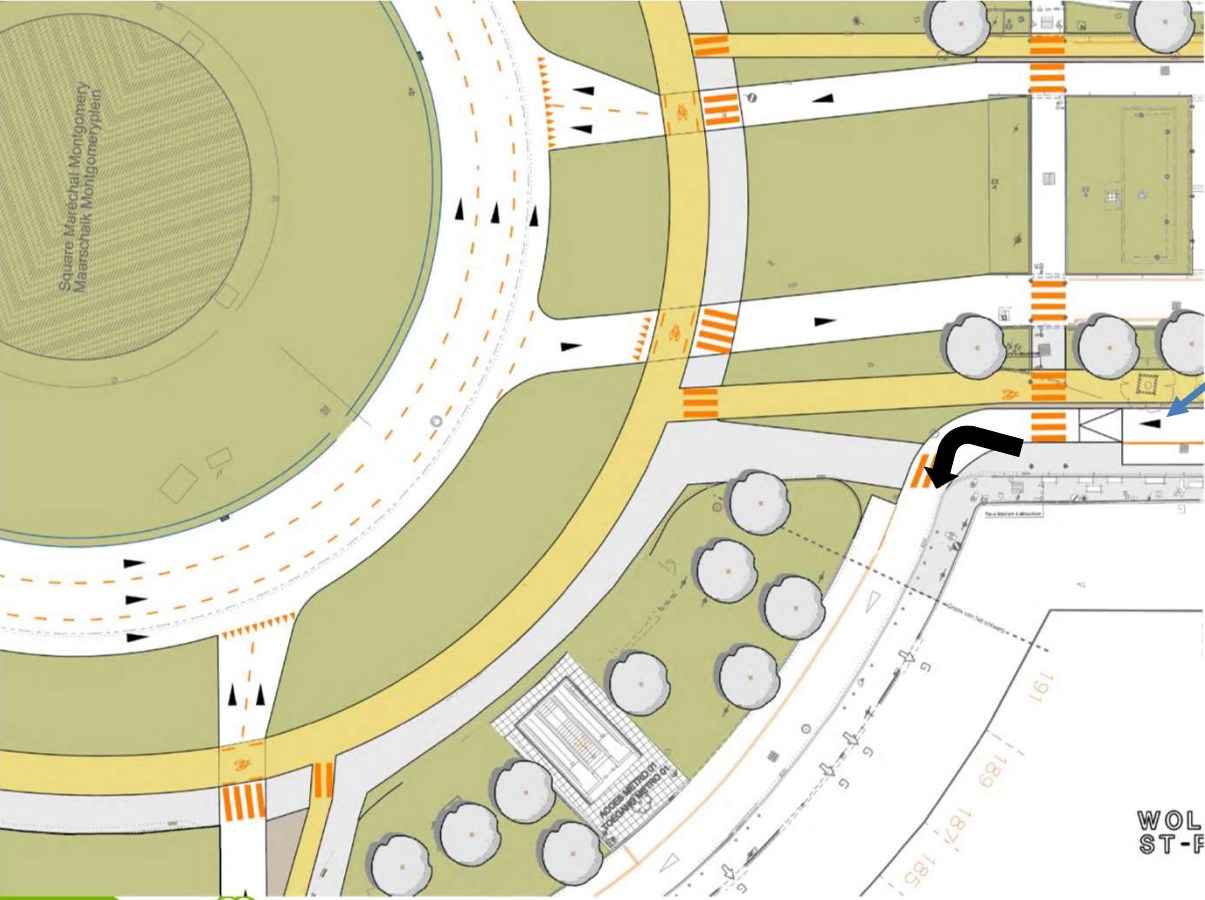
# Principe WSP nord

Déconnexions des latérales



# Principe WSP sud

## Déconnexions des latérales



Inversion circulation latérale

WOL  
ST-F

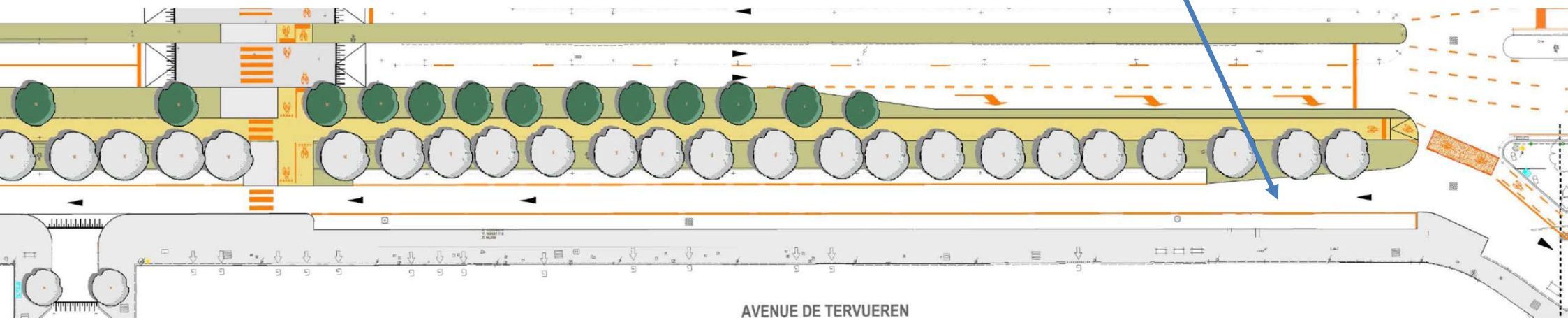




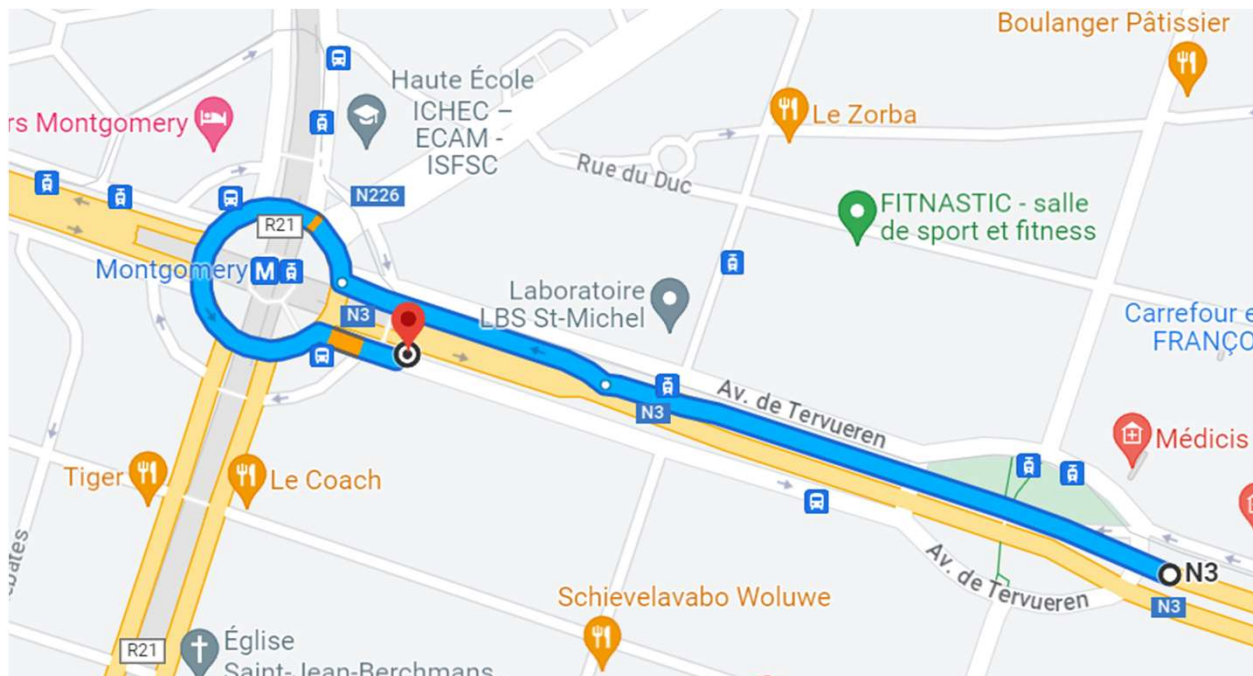
# Principe WSP sud

Déconnexions des latérales

Inversion circulation latérale

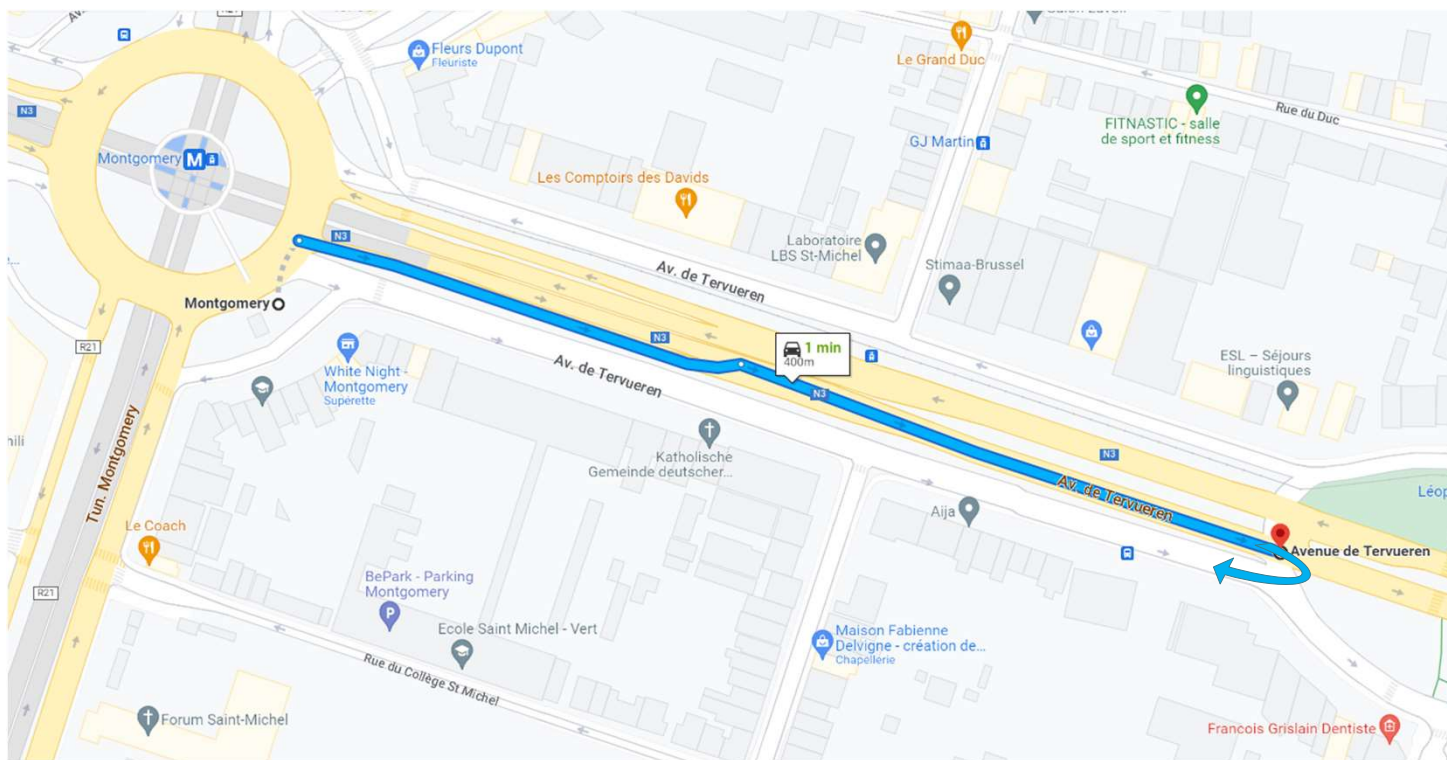


# Principe WSP autos - existant



Déconnexion des latérales :  
Incidence sur trafic à  
desserte locale

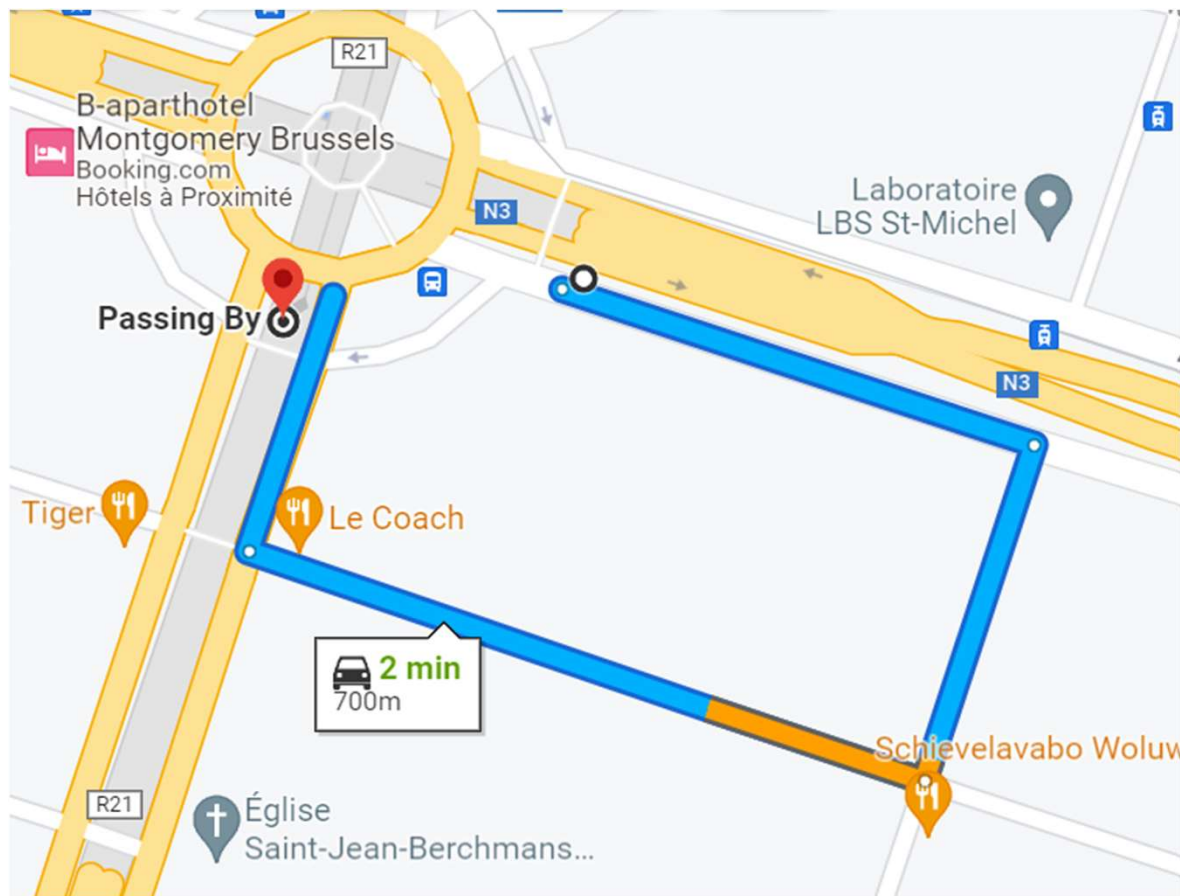
# Principe WSP autos - projeté



Déconnexion des latérales :  
Incidence sur trafic à  
desserte locale

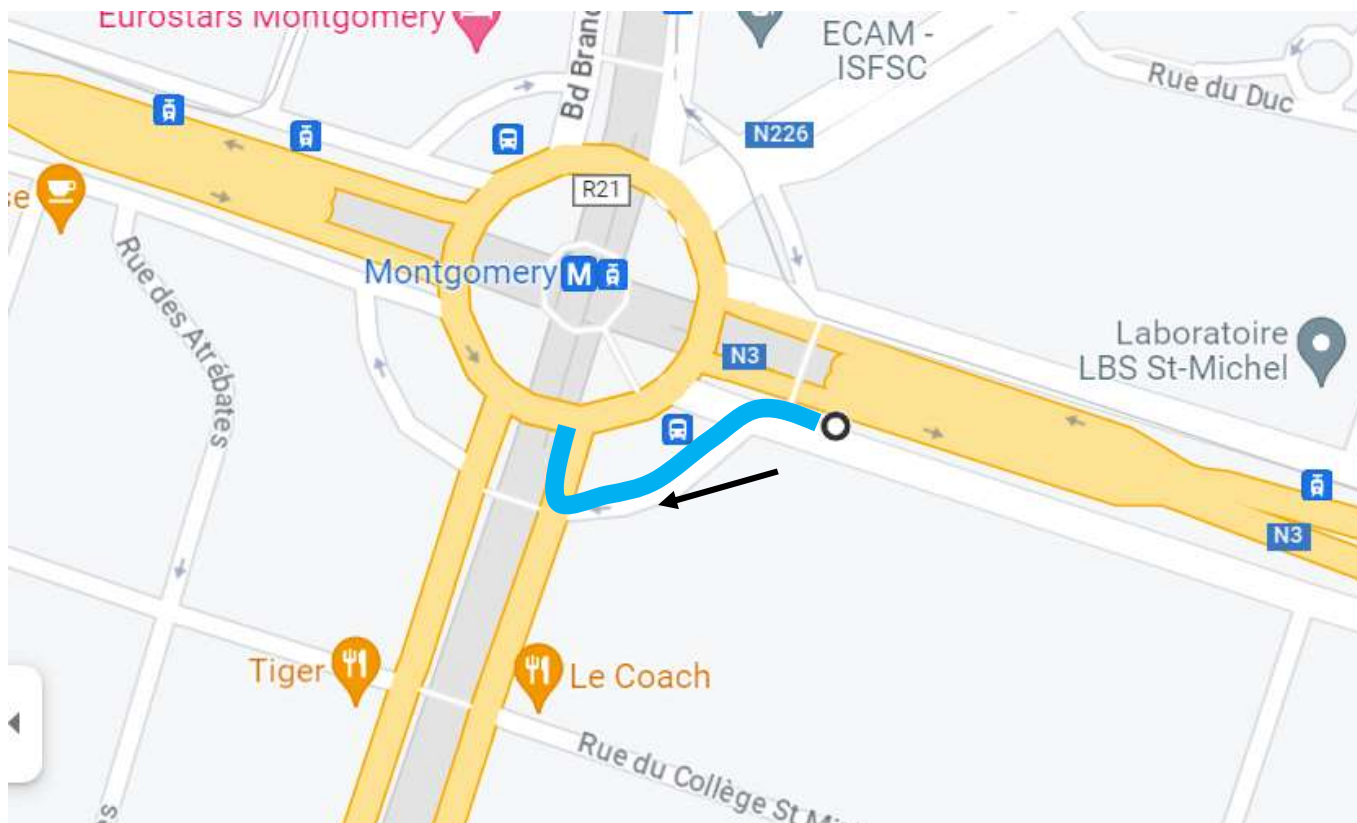


## Principe WSP autos - existant



Déconnexion des latérales :  
Incidence sur trafic à  
desserte locale

## Principe WSP autos - projeté



Déconnexion des latérales :  
Incidence sur trafic à  
desserte locale



**BRUXELLES MOBILITÉ**

**SERVICE PUBLIC RÉGIONAL DE BRUXELLES**

# BILAN

12/09/2023

[www.mobilite.brussels](http://www.mobilite.brussels)  
[www.sprb.brussels/mobilite](http://www.sprb.brussels/mobilite)

54/49

# Végétalisation & Eau

- 5200 m<sup>2</sup> d'espaces verts supplémentaires
- > 100 arbres supplémentaires (14 abattus / 117 plantés)
- Noues et bassins de rétention des eaux de pluies



# STATIONNEMENT

Maintien de près de 98%  
du stationnement !

	Places existantes	Projet		Stationnement privé / Devant accès carrossable		Projet
		Référence 2023	+ et en - réf 2023	Places maintenues	réf 2023	
Mérode	12	-1	11			
Tronçon Etterbeek latérale Sud coté berme	81	-36	45			
Tronçon Etterbeek latérale Sud coté bati	0	36	36	0	7	
Tronçon Etterbeek placette Armée	47	-1	46	nc	nc	
Tronçon Etterbeek latérale Nord	23	15	38	0	12	
Tronçon WSP latérale Sud/Ouest coté berme	10	-10	0			
Tronçon WSP latérale Sud/Ouest coté bati	0	12	12	0	3	
<b>Total partie Ouest</b>	<b>173</b>	<b>15</b>	<b>188</b>	<b>0</b>	<b>22</b>	<b>22</b>
Montgomery Sud	22	-2	20	nc	nc	
Montgomery Nord	6	3	9	2	0	
<b>total Montgomery</b>	<b>28</b>	<b>1</b>	<b>29</b>	<b>2</b>	<b>0</b>	<b>-2</b>
Latérale Sud côté Est, bâti	0	43	43	0	7	
Latérale Sud côté Est, berme	102	-69	33			
Latérale Nord côté Est (y compris trémie)	25	2	27	nc	nc	
<b>Totale partie Est</b>	<b>127</b>	<b>-24</b>	<b>103</b>	<b>0</b>	<b>7</b>	<b>7</b>
<b>Bilan Global projet</b>	<b>366</b>	<b>-8</b>	<b>358</b>	<b>2</b>	<b>29</b>	<b>27</b>
Dont Etterbeek	151	14	165	0	22	22
Dont WSP	203	-21	182	2	7	5

<b>BILAN</b>
19 projet
36 Etterbeek
-16 WSP





# PROCHAINES ETAPES

*fin 2023 : introduction du PU*

*2024 : PU obtenu*

*2024 : CSC*

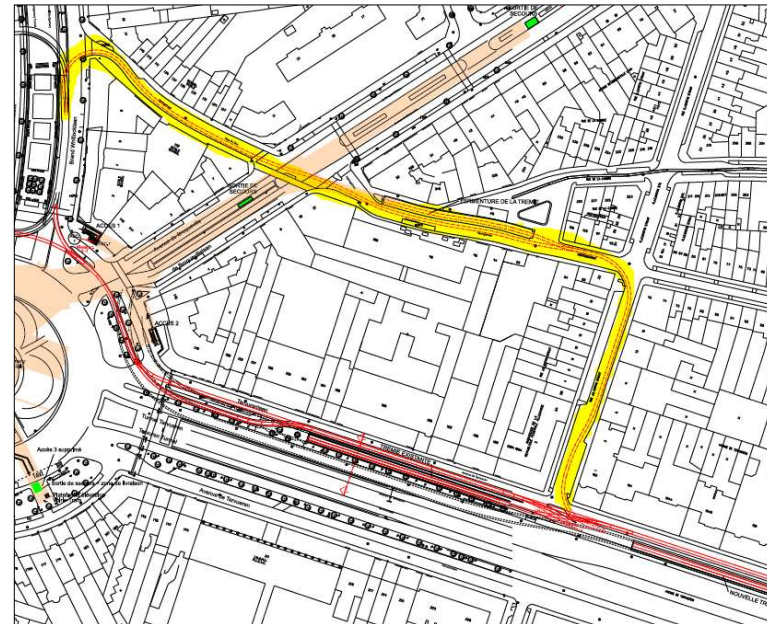
***2025 : travaux***

*2027 : réception*



# POLE MONTGOMERY

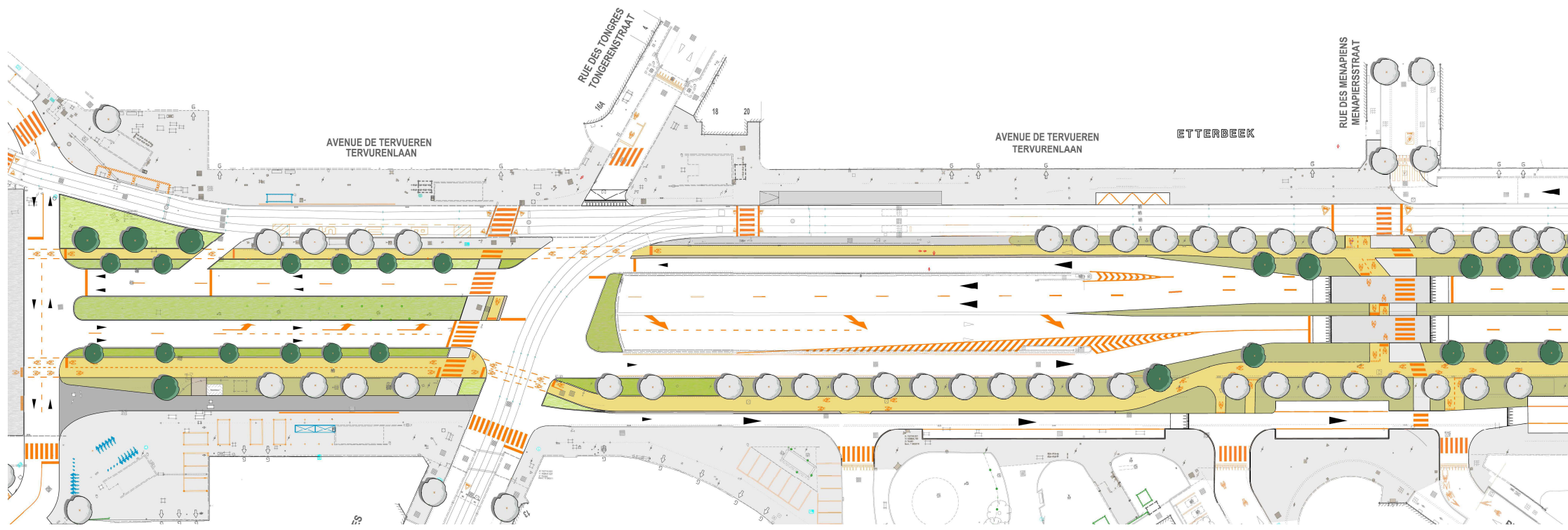
- Réorganisation des arrêts de bus en surface
- Suppression des aménagements du tram dans la rue J. Martin et du Duc.
- Rénovation de la station



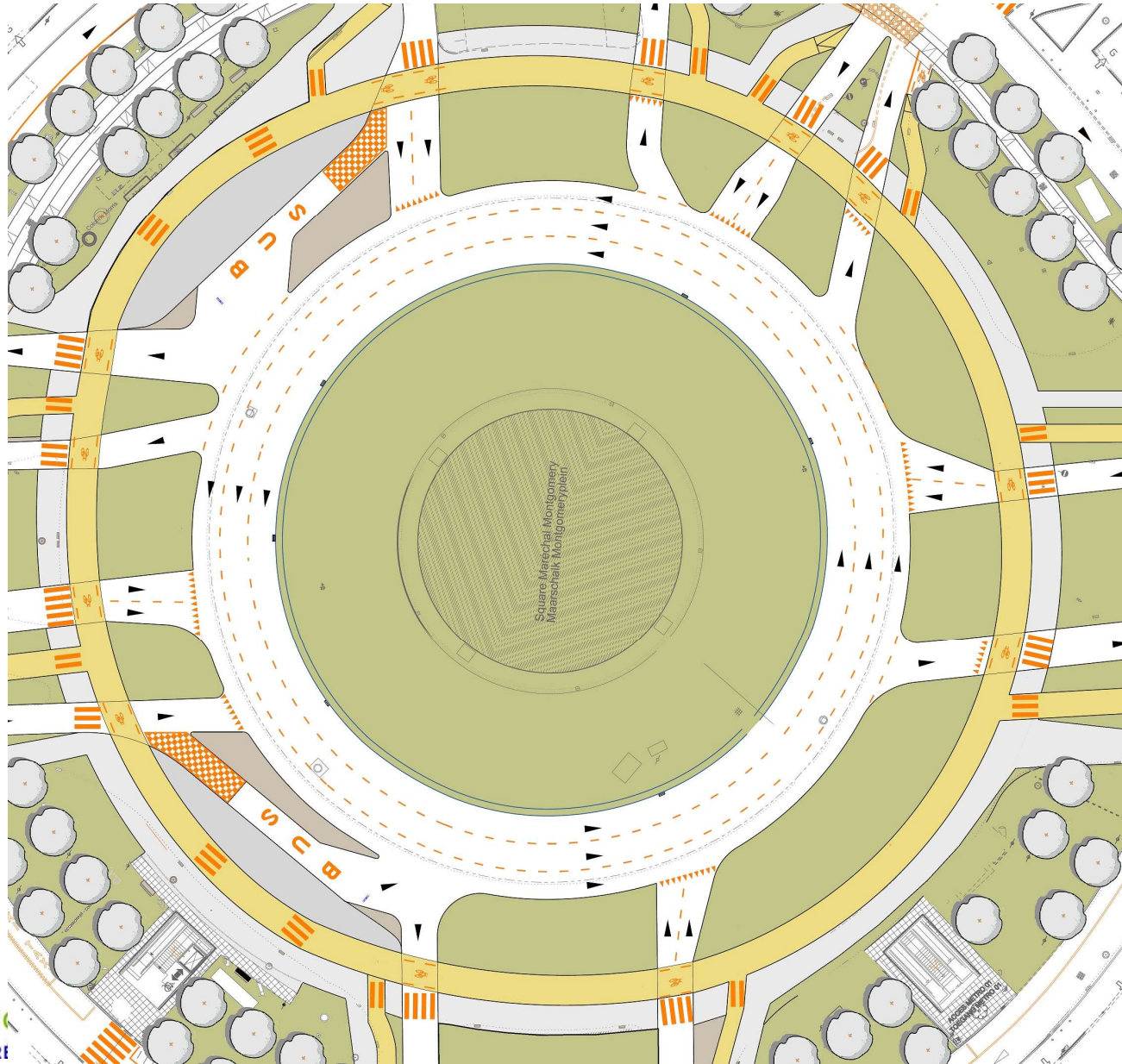
**Merci**

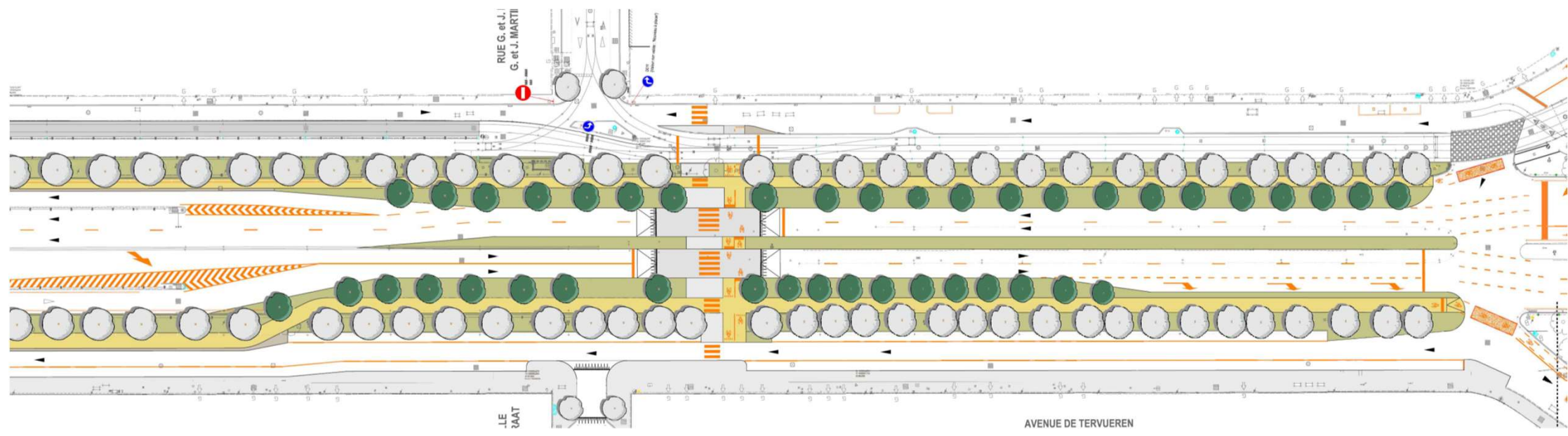


**BRUXELLES MOBILITÉ  
BRUSSEL MOBILITEIT**









# Zones imperméables





# Monuments classés

## Avec Zone Protection en voirie



Hôtel de maître éclectique (1913)  
Tervueren n°66



Maison de maître Art nouveau (1899)  
Tervueren n°180



Palais Stoclet et son jardin (1905-1911)  
Tervueren n°279-281