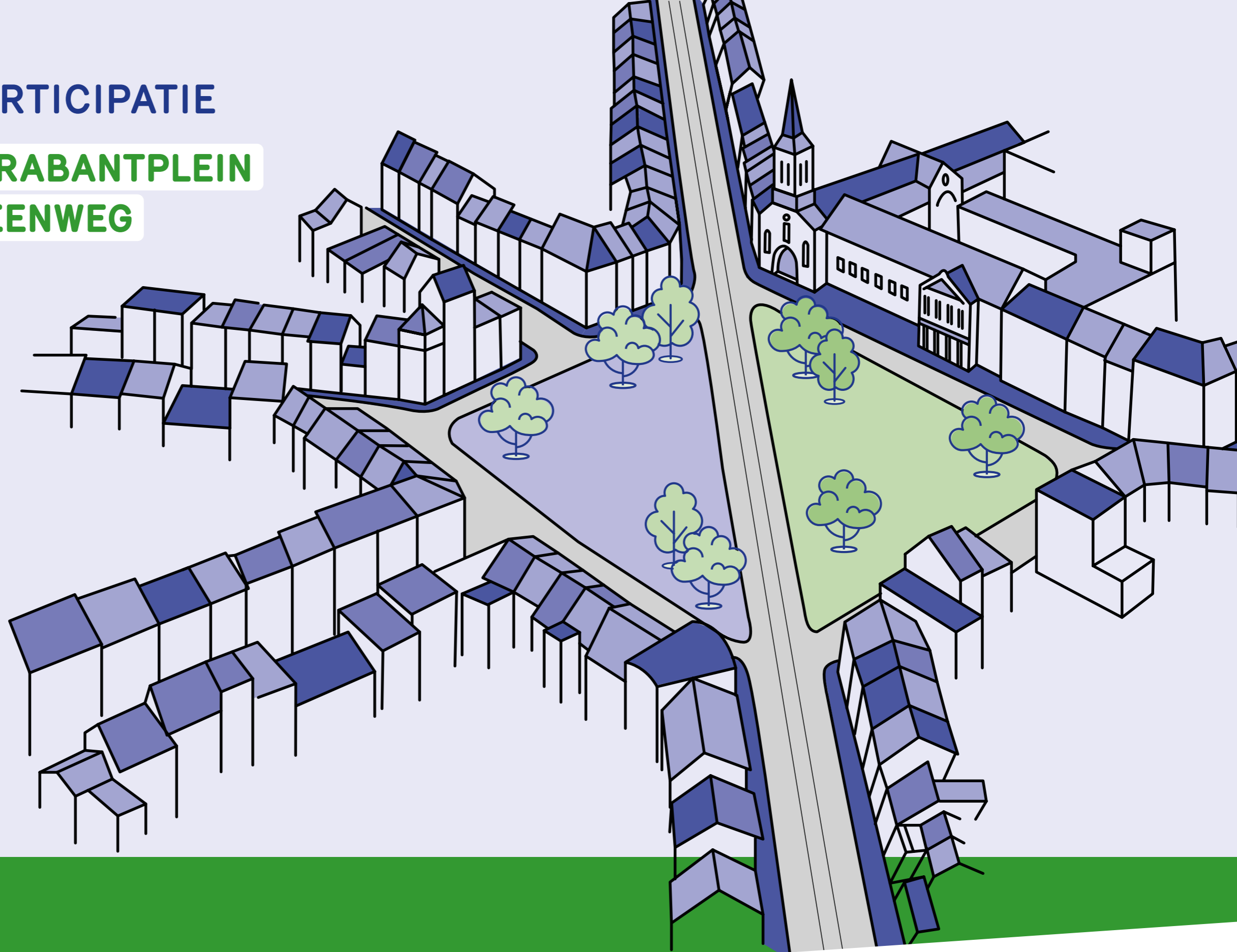


# RESULTATEN PARTICIPATIE

## HERTOGIN VAN BRABANTPLEIN EN NINOOFSESTEENWEG

MEI - JUNI 2023



JOIN  
THE MOVE

  
BRUXELLES MOBILITÉ  
BRUSSEL MOBILITEIT  
SERVICE PUBLIC RÉGIONAL DE BRUXELLES  
GEWESTELIJKE OVERHEIDSDIENST BRUSSEL

[www.mobilite-mobiliteit.brussels](http://www.mobilite-mobiliteit.brussels)

in samenwerking met



Tel: 0800 94 001

# KORTE TOELICHTING

## Wat?

Dit document is een **samenvatting van de reacties uit de buurt over de herinrichting van de Ninoofsesteenweg en het Hertogin van Brabantplein.**

- In mei en juni 2023 luisterden we via één-op-één gesprekken en een info- en participatieavond naar meningen en bedenkingen van buurtbewoners over de huidige situatie. Daarnaast kregen we ook suggesties en ideeën over hoe we die situatie kunnen verbeteren.
- Tegelijk liep er van 23 mei tot 22 juni 2023 een online bevraging over de huidige en toekomstige situatie. 410 mensen (buurtbewoners, handelaars, verenigingen,...) deelden hun standpunten via de enquête.

Al deze input analyseerden we grondig en vatten we samen in dit handige overzicht.

## Waarom?

We maken dit overzicht publiek zodat bekend is op welke informatie het ontwerpteam zich baseert voor de herinrichting. Het ontwerpteam heeft bovendien toegang tot alle gedetailleerde feedback. Om al die informatie helder en beknopt te delen met de buurt, maakten we deze samenvatting.

## Wat zijn de volgende stappen?

Op basis van de feedback gaat het ontwerpteam aan de slag om verschillende mogelijkheden voor de herinrichting uit te tekenen. In het najaar 2023 stemmen we verder af met de buurt.

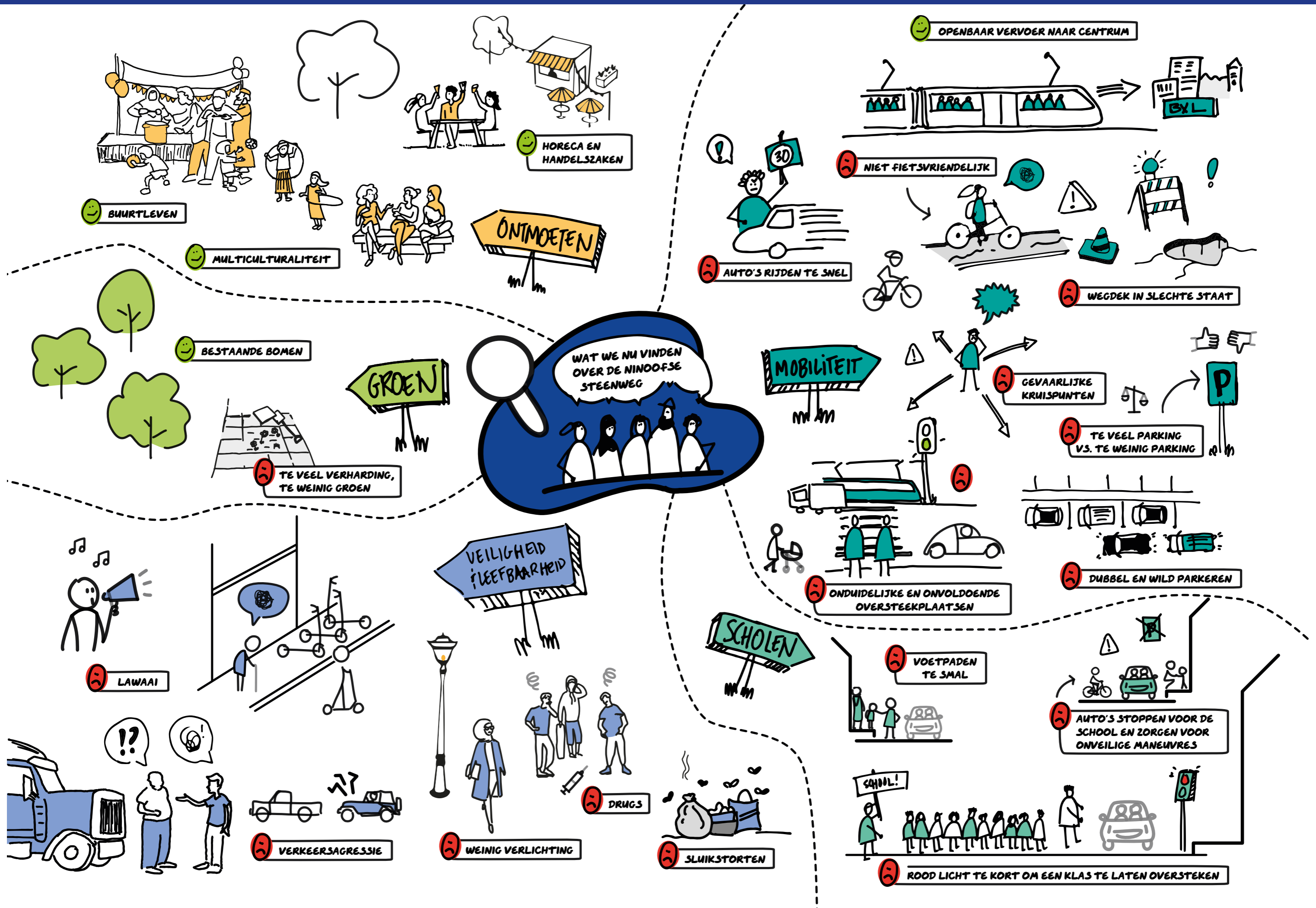
## Meer weten over het project?

- Bezoek de projectpagina van de Ninoofsesteenweg [via deze link](#), of surf naar: [mobilite-mobiliteit.brussels/nl/ninove](https://mobilite-mobiliteit.brussels/nl/ninove)
- Schrijf je daar in op de nieuwsbrief om als eerste op de hoogte te blijven.

## Vragen, opmerkingen of suggesties?

Mail naar [mobiliteit@gob.brussels](mailto:mobiliteit@gob.brussels)

# 1. NINOOFSESTEENWEG – WAT DE BUURT NU VINDT



# 1. NINOOFSESTEENWEG – GEVAARLIJKE KRUISPUNTEN VOLGENS DE BUURT

## KRUISPUNT VIERWINDEN:

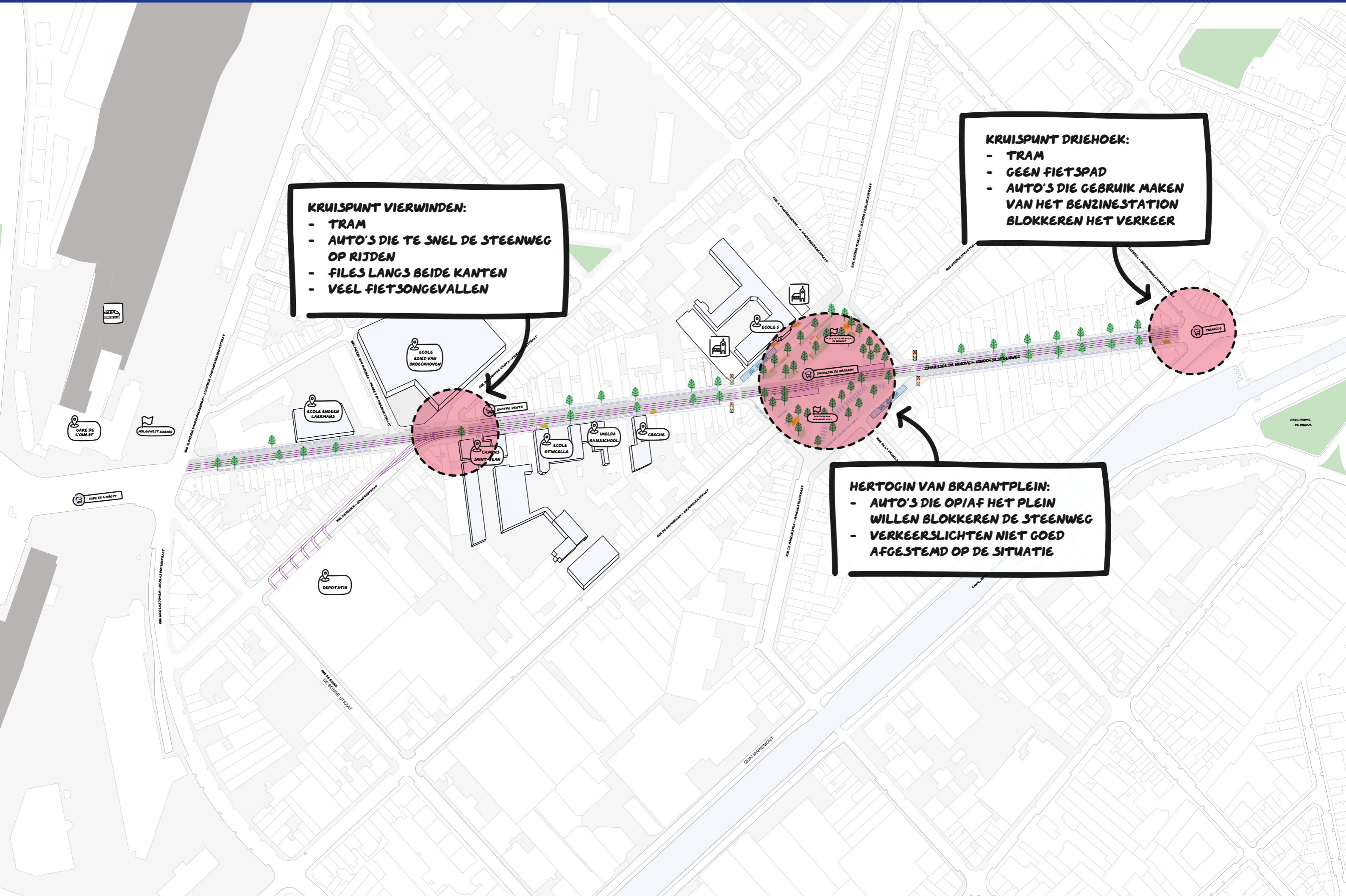
- TRAM
- AUTO'S DIE TE SNEL DE STEENWEG OP RIJDEN
- FILES LANGS BEIDE KANTEN
- VEEL FIETSONGEVALLEN

## KRUISPUNT DRIEHOEK:

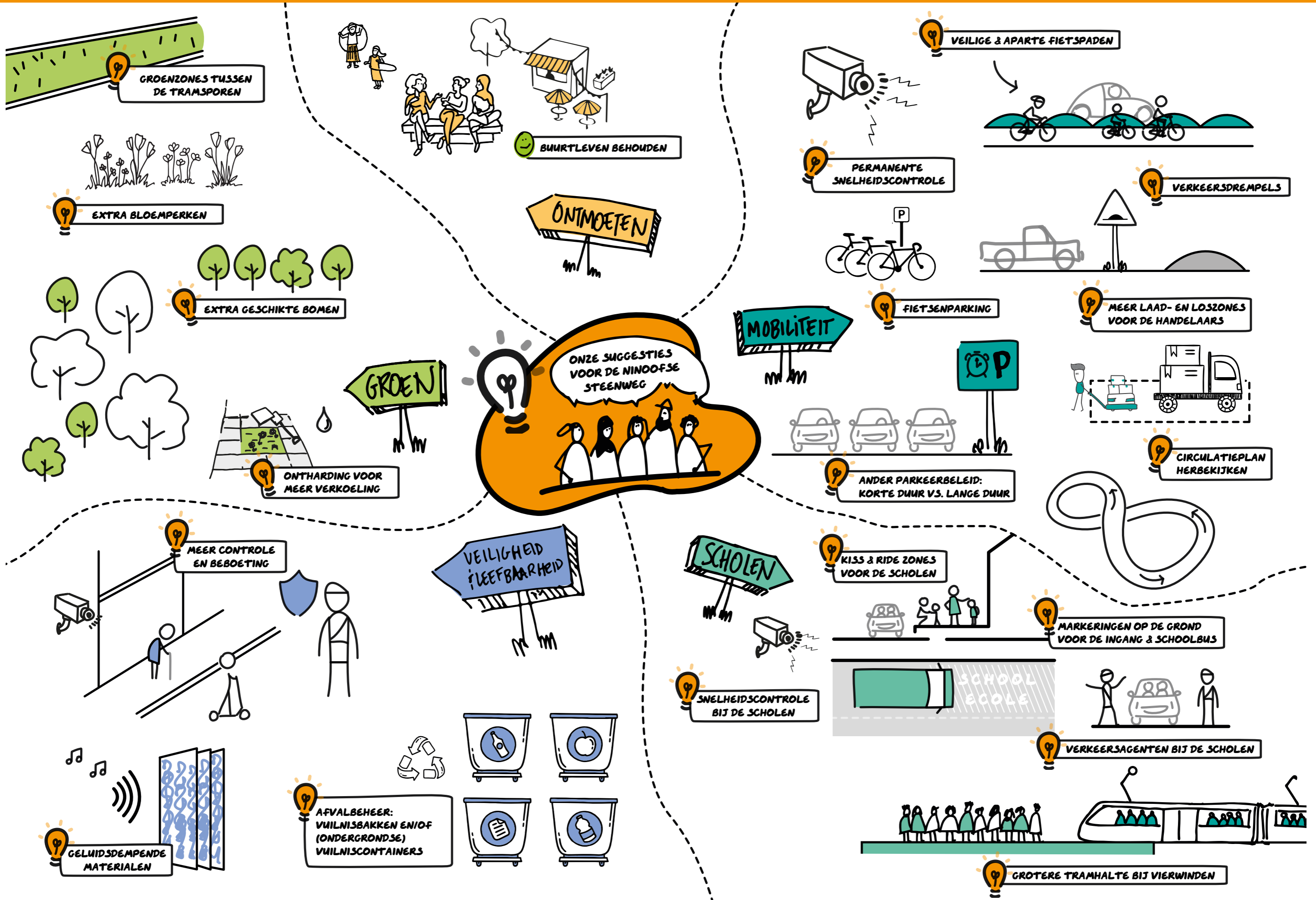
- TRAM
- GEEN FIETSPAD
- AUTO'S DIE GEBRUIK MAKEN VAN HET BENZINESTATION BLOKKEREN HET VERKEER

## HERTOGIN VAN BRABANTPLEIN:

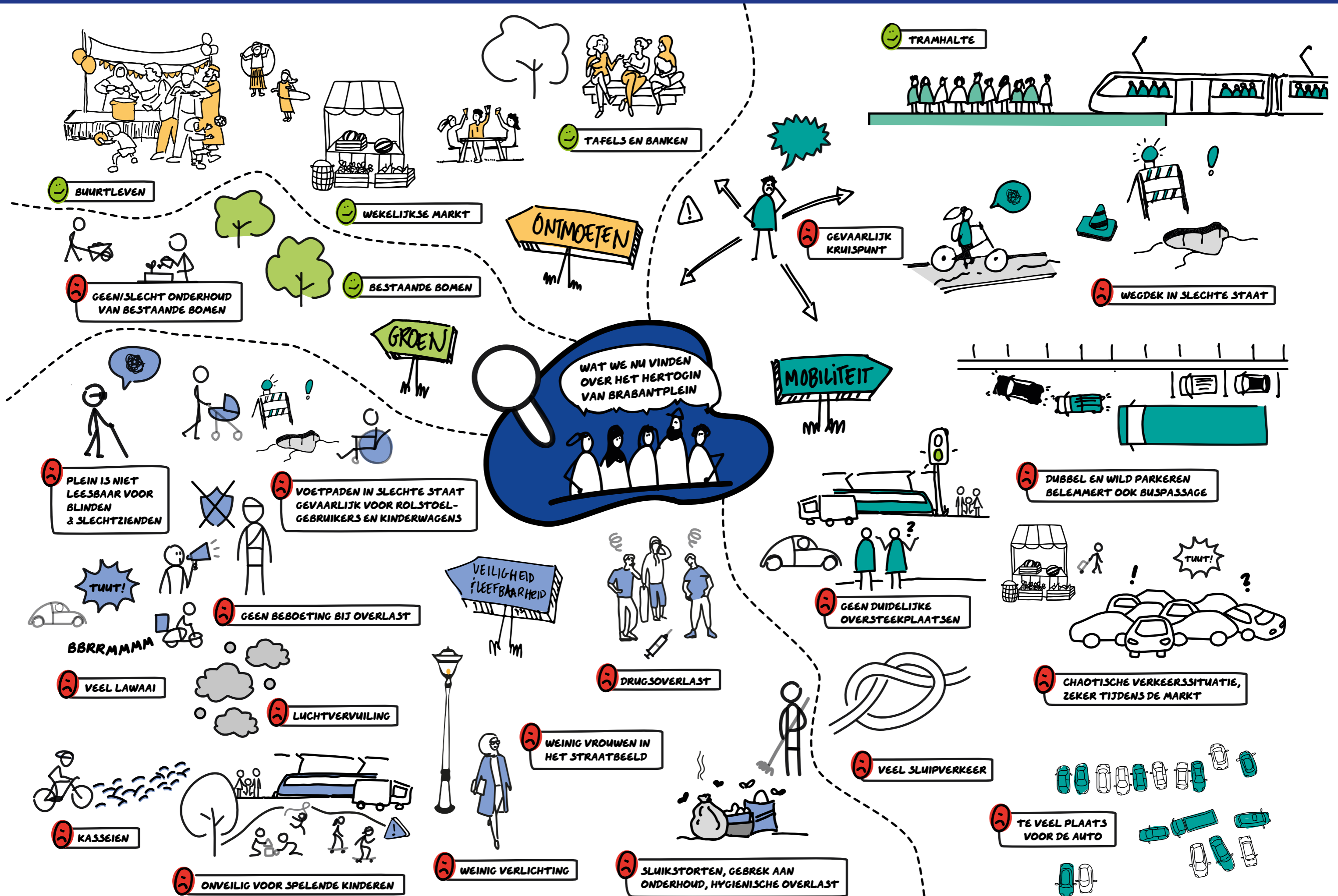
- AUTO'S DIE OPIAF HET PLEIN WILLEN BLOKKEREN DE STEENWEG
- VERKEERSLICHTEN NIET GOED AFGESTEMD OP DE SITUATIE



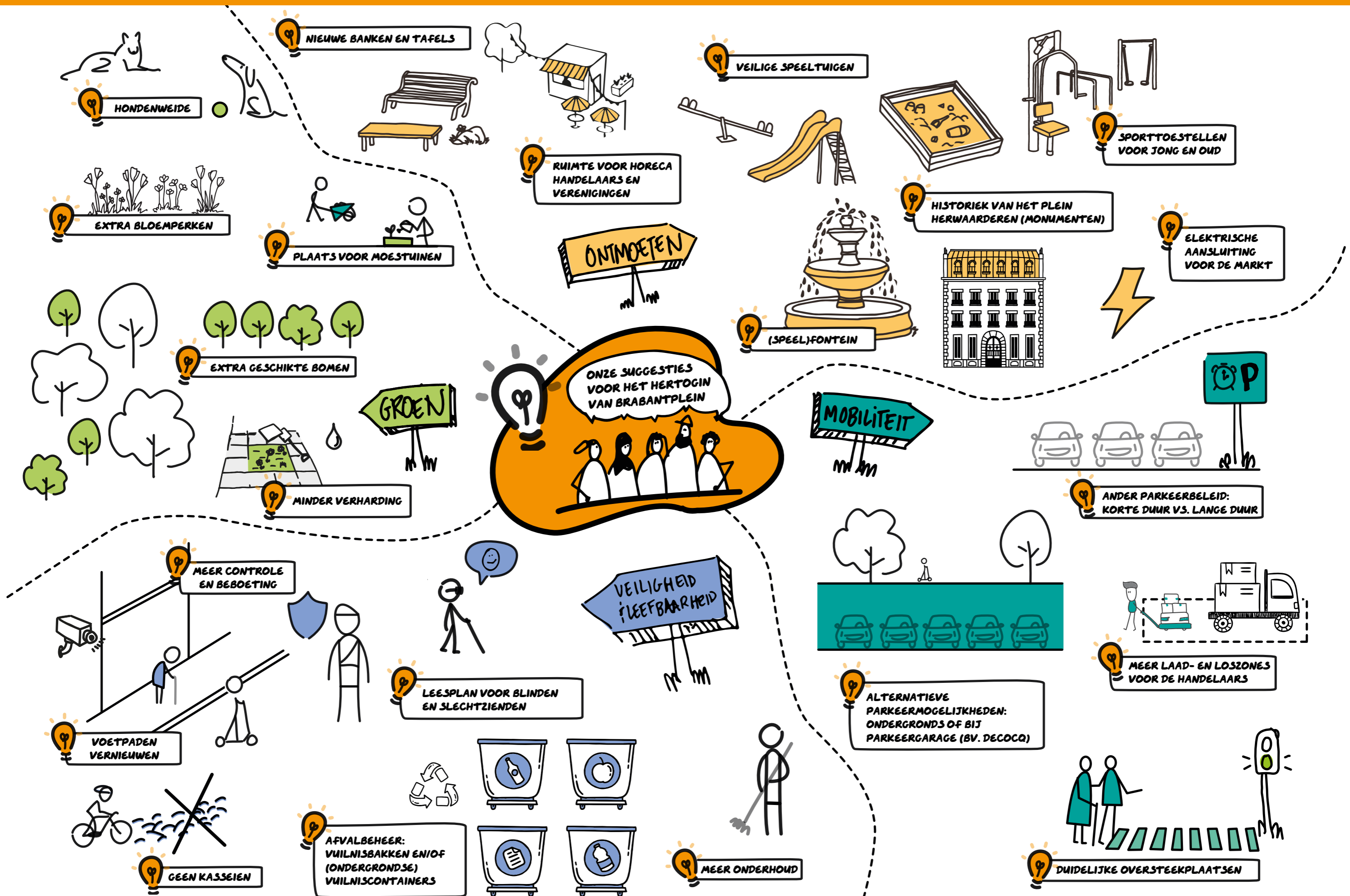
# 1. NINOOFSESTEENWEG – DE SUGGESTIES VAN DE BUURT



## 2. HERTOGIN VAN BRABANTPLEIN – WAT DE BUURT NU VINDT



## 2. HERTOGIN VAN BRABANTPLEIN – DE SUGGESTIES VAN DE BUURT





**BRUXELLES MOBILITÉ**  
**BRUSSEL MOBILITEIT**

SERVICE PUBLIC RÉGIONAL DE BRUXELLES  
GEWESTELIJKE OVERHEIDSDIENST BRUSSEL

in samenwerking met



**MOLEN**  
**BEEK1080**

**JOIN**

**THE MOVE** 

[www.mobilite-mobiliteit.brussels](http://www.mobilite-mobiliteit.brussels)

Tel: 0800 94 001