

RÉAMÉNAGEMENT CHAUSSÉE DE NINOVE ET PLACE DE LA DUCHESSE DE BRABANT

La chaussée de Ninove est un axe important et fréquenté de la ville. Cependant, la situation du trafic aujourd'hui est **dangereuse** pour tous les usagers de la route : que ce soit pour les piétons, les cyclistes, les utilisateurs des transports en commun ou les automobilistes. Le réaménagement concernera la place de la Duchesse de Brabant et la chaussée, qui sera **renovée de façade à façade entre la gare de l'Ouest et le quai Mariemont (arrêt Triangle)**.

Quels sont nos objectifs ?



Nous veillons à ce que **tous les usagers** de la route puissent se déplacer en toute **sécurité** et **confortablement**.

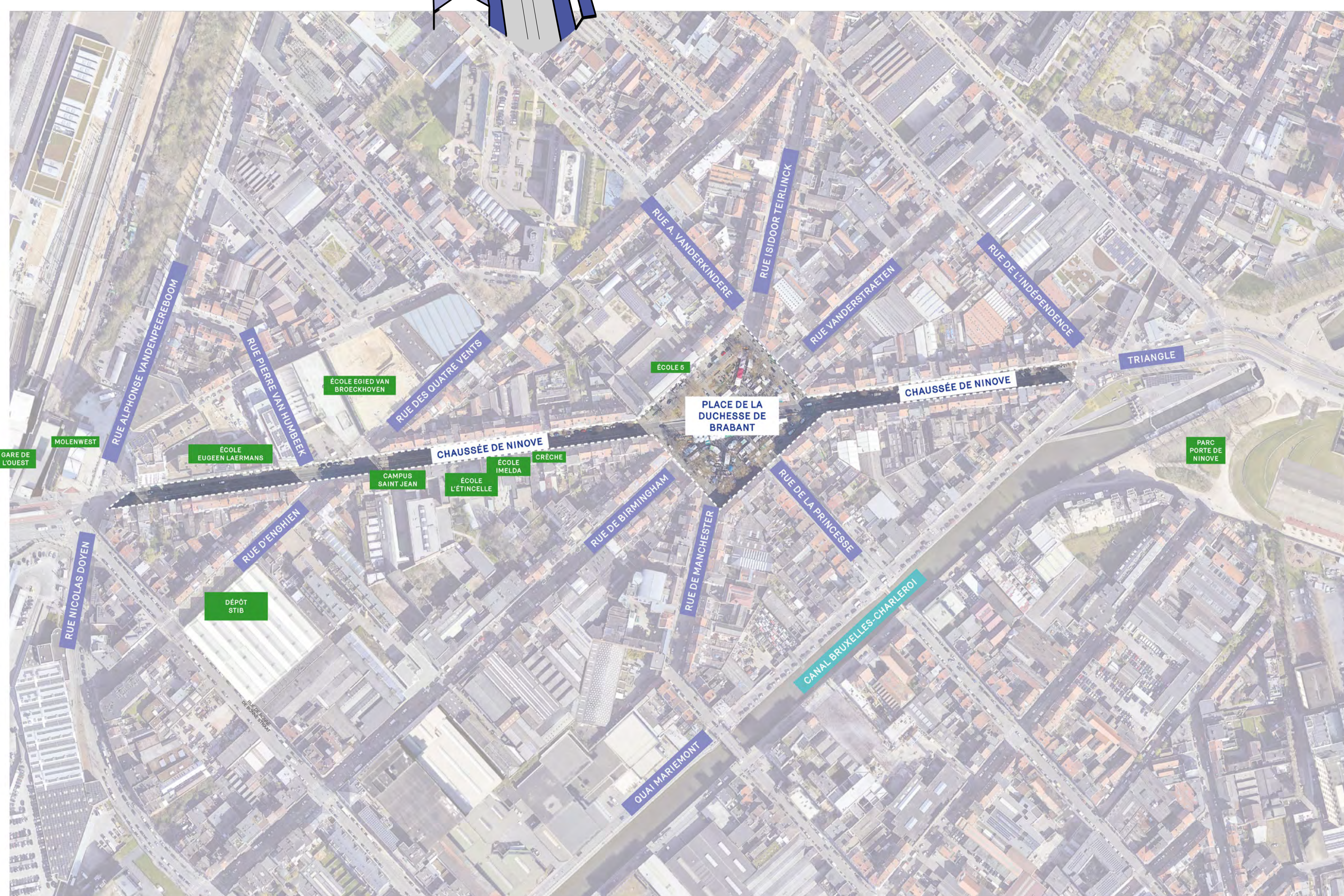
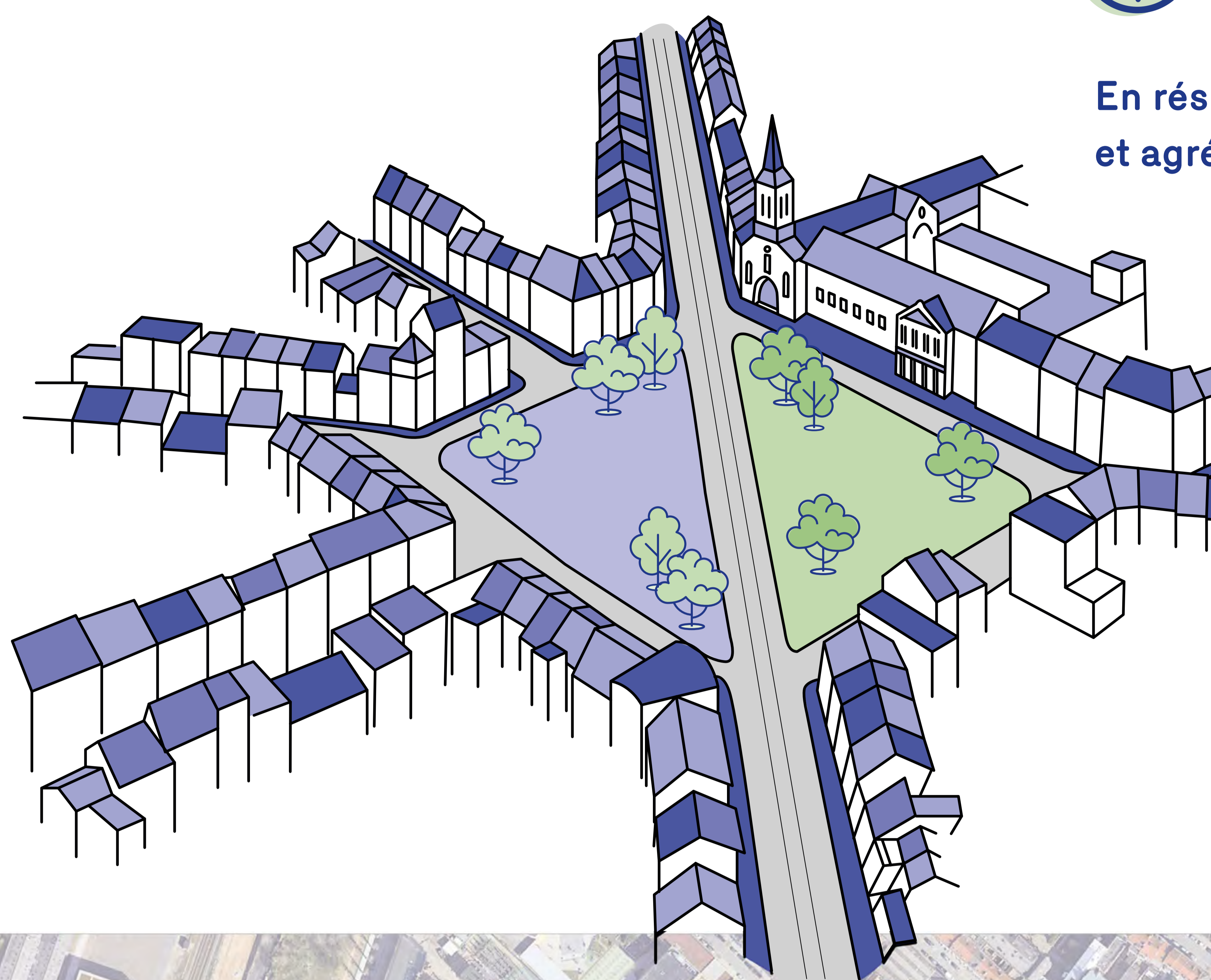


Nous prévoyons plus d'**espaces verts** dans la rue et sur la place. Cela contribue à un air plus pur et à la fraîcheur en été.



Nous transformons la place en un **lieu de rencontre agréable**.

En résumé, nous contribuons à un quartier sûr et agréable !



**JOIN
THE MOVE**

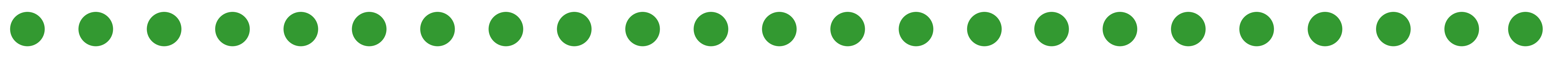
www.mobilite-mobiliteit.brussels
Tel: 0800 94 001



**BRUXELLES MOBILITÉ
BRUSSEL MOBILITEIT**

SERVICE PUBLIC RÉGIONAL DE BRUXELLES
GEWESTELIJKE OVERHEIDSDIENST BRUSSEL

NOTRE APPROCHE

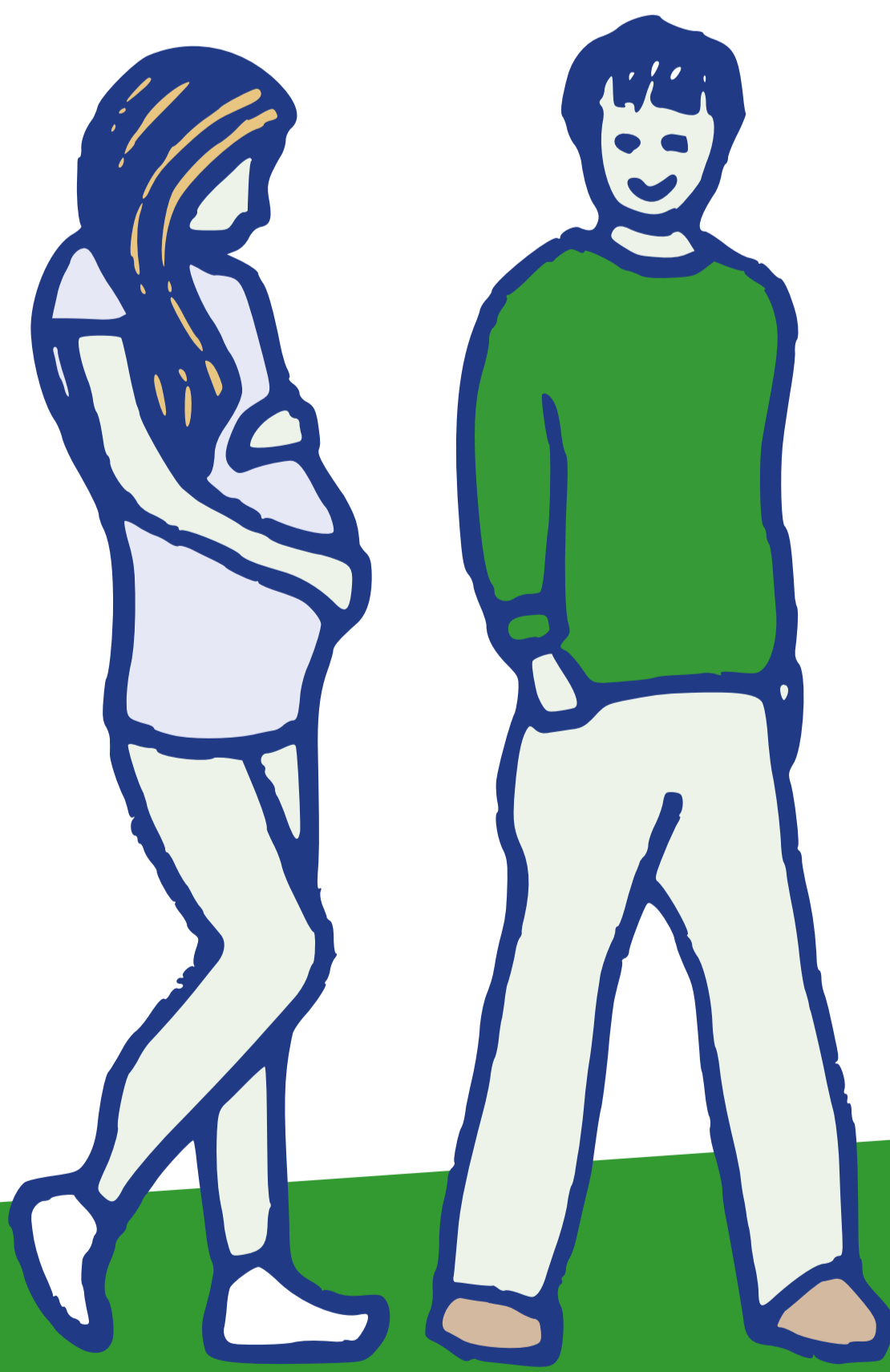
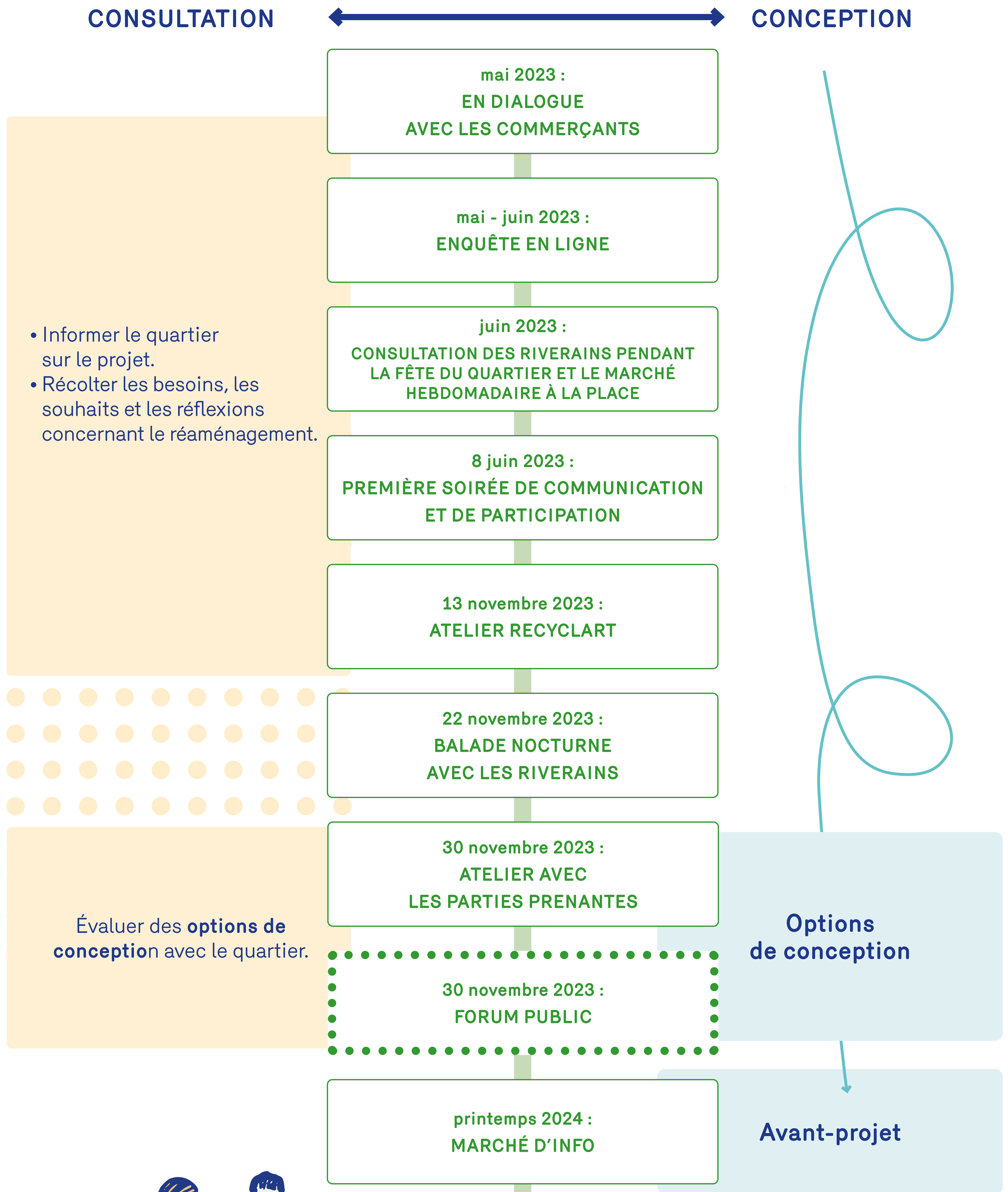


Avant de commencer à dessiner, nous avons :

- écouté les habitants du quartier.
- recueilli leurs souhaits, préoccupations et réflexions.
- transmis toutes ces informations aux concepteurs et aux décideurs.



Qu'avons-nous déjà fait, où en sommes-nous aujourd'hui et où allons-nous ?



JOIN

THE MOVE



www.mobilite-mobiliteit.brussels
Tel: 0800 94 001



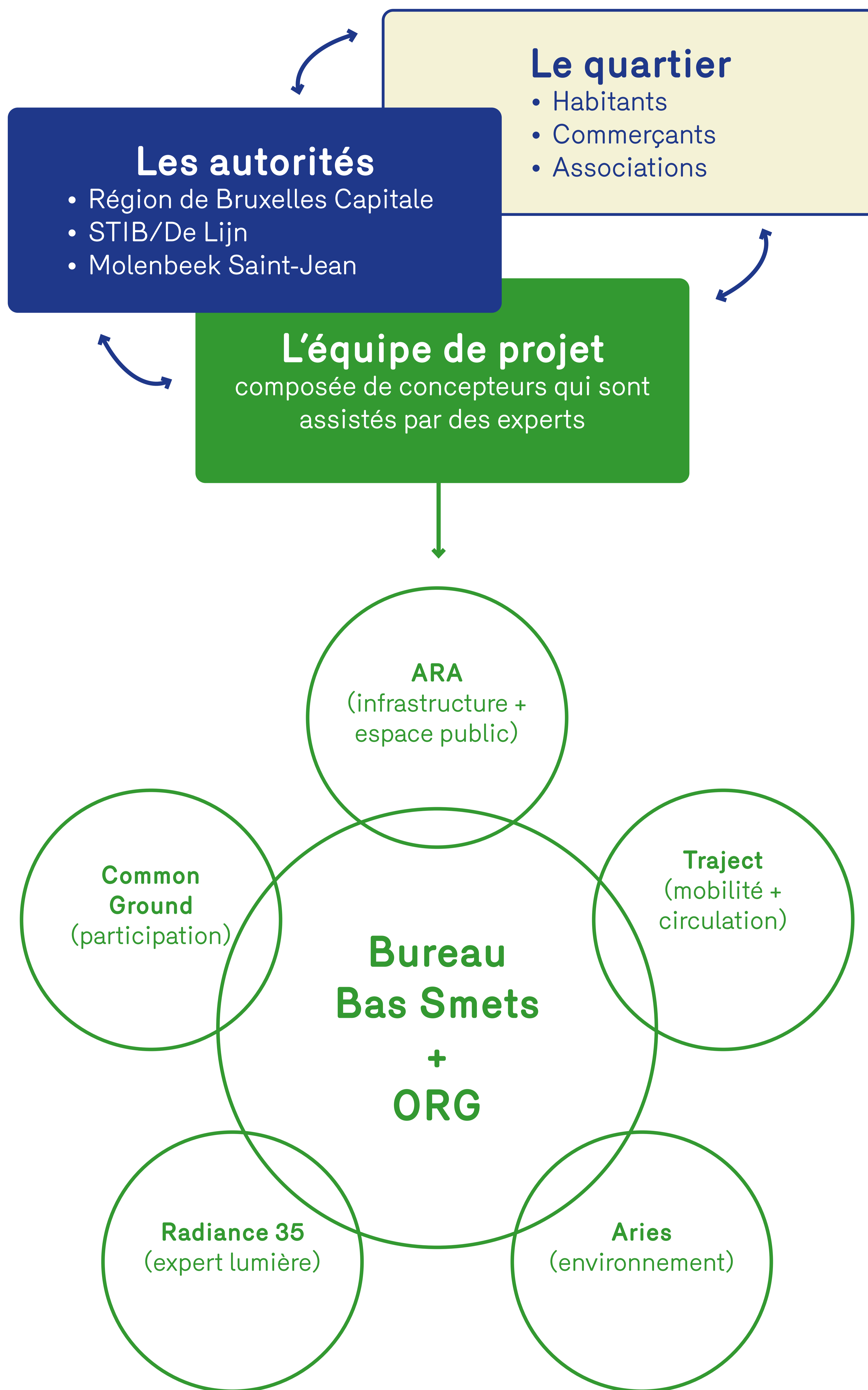
BRUXELLES MOBILITÉ
BRUSSEL MOBILITEIT

SERVICE PUBLIC RÉGIONAL DE BRUXELLES
GEWESTELIJKE OVERHEIDSDIENST BRUSSEL

LE RÉAMÉNAGEMENT DE L'ESPACE PUBLIC EST L'AFFAIRE DE TOUTES ET TOUS

Maître d'ouvrage : Bruxelles Mobilité
(Région de Bruxelles-Capitale)

Tout le monde participe pour faire réussir ce projet.



JOIN
THE MOVE



BRUXELLES MOBILITÉ
BRUSSEL MOBILITEIT

SERVICE PUBLIC RÉGIONAL DE BRUXELLES
GEWESTELIJKE OVERHEIDSDIENST BRUSSEL

www.mobilite-mobiliteit.brussels
Tel: 0800 94 001

PLACE DE LA DUCHESSÉ DE BRABANT

La place a un énorme potentiel pour devenir un lieu de rencontre agréable. Pour rendre l'espace aux résidents du quartier, nous prévoyons d'installer **des bancs confortables et des tables, des équipements de jeux sûrs et davantage d'espace pour les terrasses**. En plus des arbres existants, nous prévoyons d'ajouter **plus de verdure**. Cela apportera de la fraîcheur en été et contribuera à prévenir les risques d'inondation. Pour la place, nous proposons **deux conceptions possibles**.

PROPOSITION DE CONCEPTION 1 : une place avec une circulation routière centrale

Quels sont les changements ?

- La circulation motorisée autour de la place est déplacée vers le centre. Cela crée une situation de circulation plus sûre et réduit les nuisances sonores et la pollution de l'air pour les résidents autour de la place.
- La partie de la place du côté de l'école sera végétalisée et deviendra perméable.

Et le parking ? Étant donné qu'il faut créer de l'espace, la plupart des places de stationnement sur la place seront supprimées. Un accès pour les PMR et des zones de chargement et de déchargement seront toutefois prévus. Actuellement, Parking.brussels explore des emplacements de parking alternatifs dans les environs. Une fois que des informations plus claires seront disponibles, les riverains seront informés.

Et le marché hebdomadaire ? Pendant la durée des travaux, le marché hebdomadaire sera transféré vers un emplacement voisin et approprié. À l'issue des discussions avec la commune, il sera décidé si le marché demeurera à cet endroit ou s'il sera déplacé vers un autre lieu adéquat.



JOIN

THE MOVE

www.mobilite-mobiliteit.brussels
Tel: 0800 94 001



BRUXELLES MOBILITÉ
BRUSSEL MOBILITEIT

SERVICE PUBLIC RÉGIONAL DE BRUXELLES
GEWESTELIJKE OVERHEIDSDIENST BRUSSEL

PROPOSITION DE CONCEPTION 1

VUE 1 : PARTIE NORD (ÉCOLE)

Situation existante



Image conceptuelle de la situation future

Les enfants entrent et sortent de l'école en toute sécurité.

Les équipements de jeu et les espaces verts créent un environnement agréable.

VUE 2 : PARTIE SUD

Situation existante

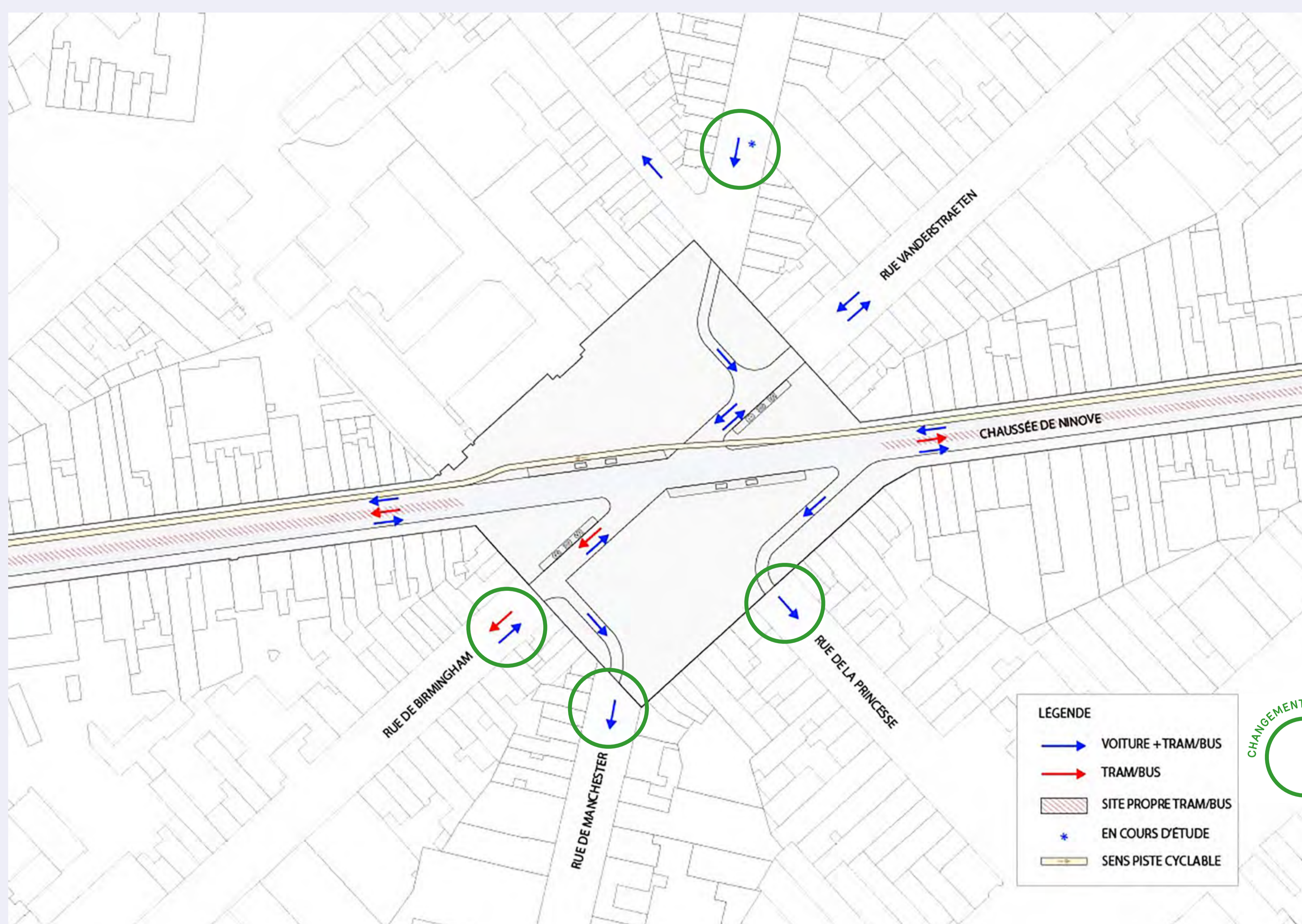


Image conceptuelle de la situation future

La chaussée et l'arrêt de bus seront déplacés au centre de la place.

Les piétons et les cyclistes traversent la place en toute sécurité.

PLAN DE CIRCULATION



JOIN THE MOVE

www.mobilite-mobiliteit.brussels
Tel: 0800 94 001



**BRUXELLES MOBILITÉ
BRUSSEL MOBILITEIT**

SERVICE PUBLIC RÉGIONAL DE BRUXELLES
GEWESTELIJKE OVERHEIDSDIENST BRUSSEL

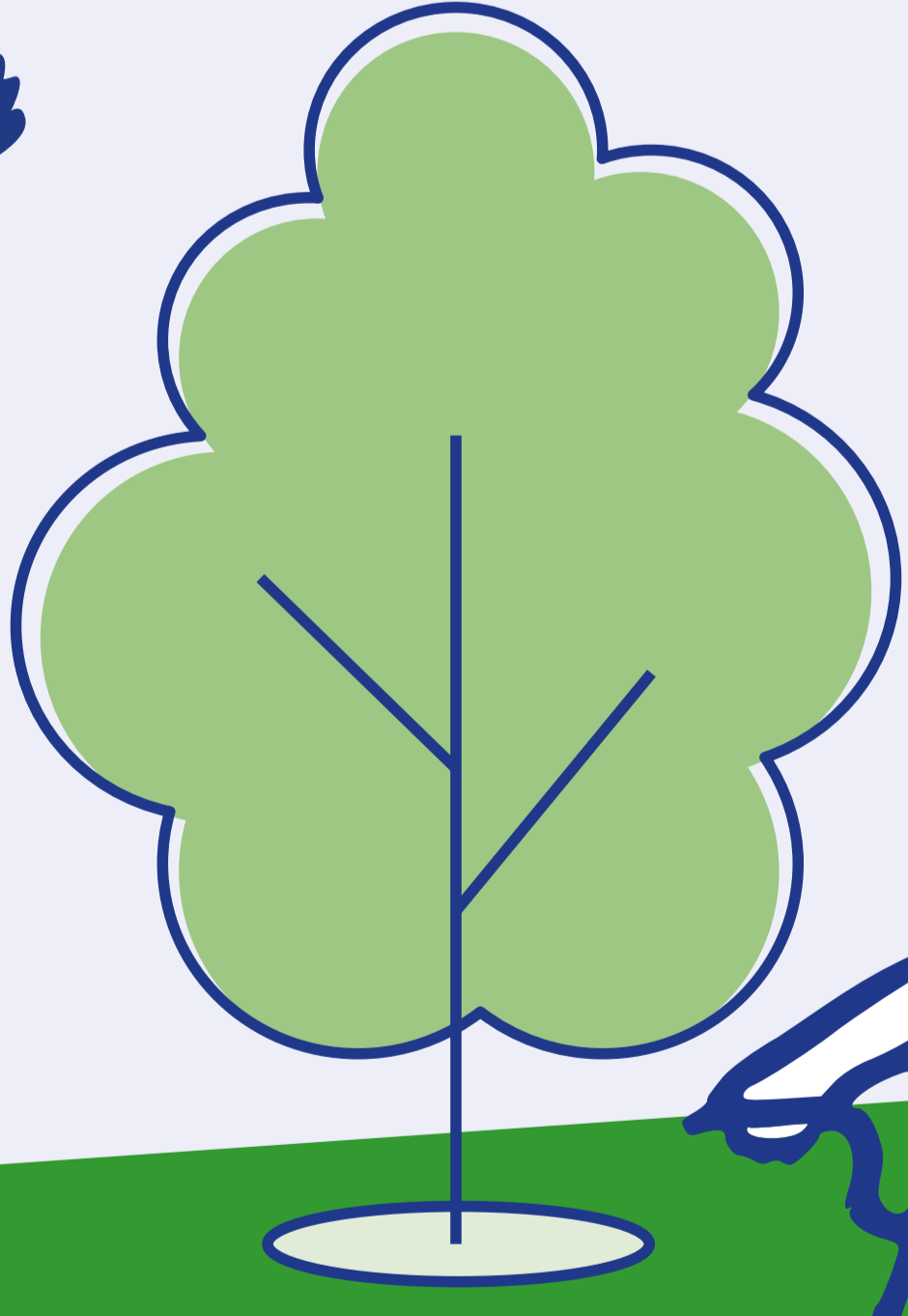
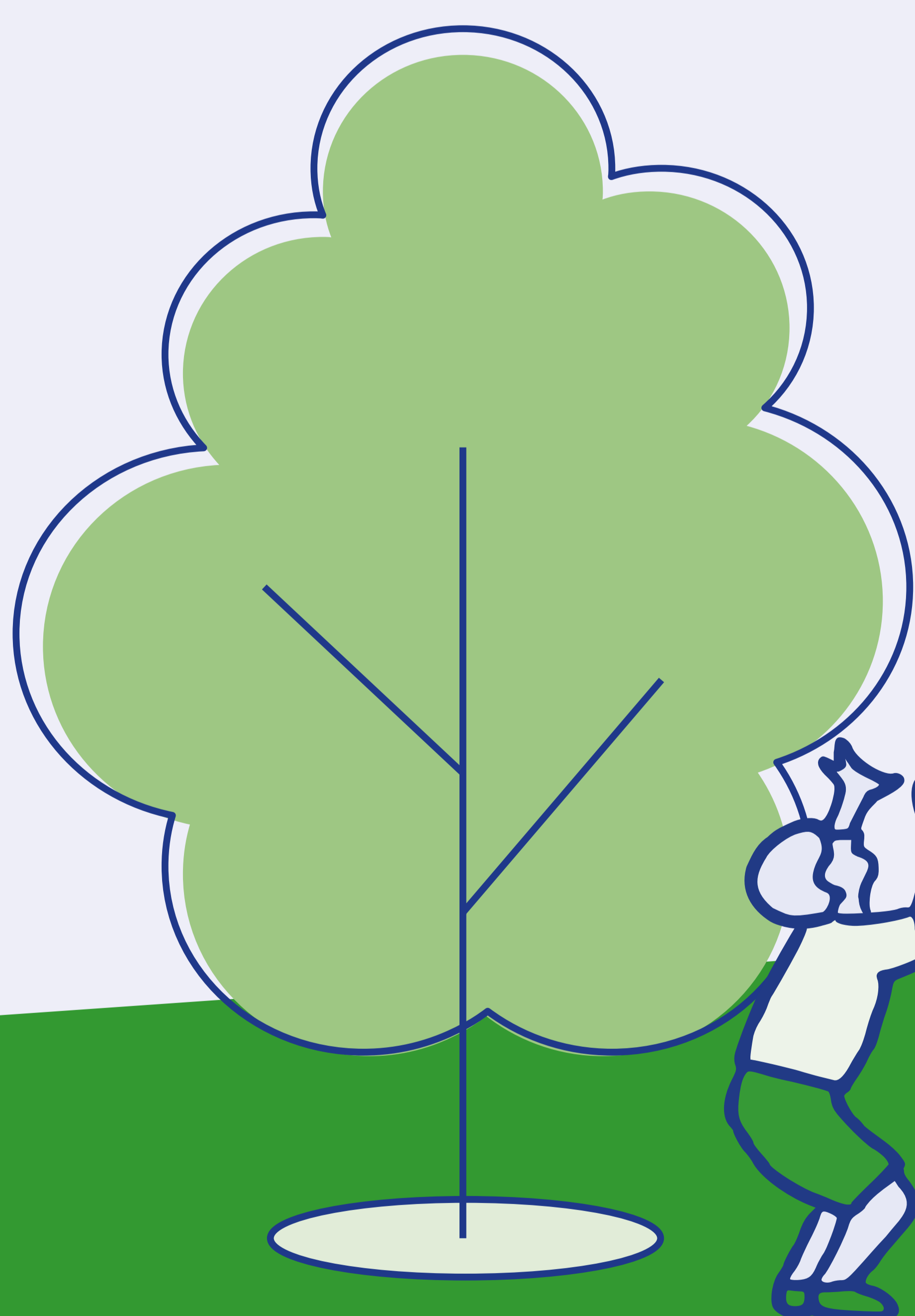
PLACE DE LA DUCHESSÉ DE BRABANT

PROPOSITION DE CONCEPTION 2 : une place connectée par des espaces verts



Quels sont les changements ?

- La circulation motorisée autour de la place reste en place, mais est éloignée des façades. Cela réduit l'impact des nuisances sonores et de la pollution de l'air pour les résidents.
- Les deux parties de la place sont davantage végétalisées.



**JOIN
THE MOVE**

www.mobilite-mobiliteit.brussels
Tel: 0800 94 001



**BRUXELLES MOBILITÉ
BRUSSEL MOBILITEIT**

SERVICE PUBLIC RÉGIONAL DE BRUXELLES
GEWESTELIJKE OVERHEIDSDIENST BRUSSEL

PROPOSITION DE CONCEPTION 2

VUE 1 : PARTIE NORD (ÉCOLE)

Situation existante



Image conceptuelle de la situation future

Les équipements de jeu et les espaces verts créent un environnement agréable.

La circulation autour de la place est conservée, mais elle s'éloigne des façades.

VUE 2 : PARTIE SUD

Situation existante

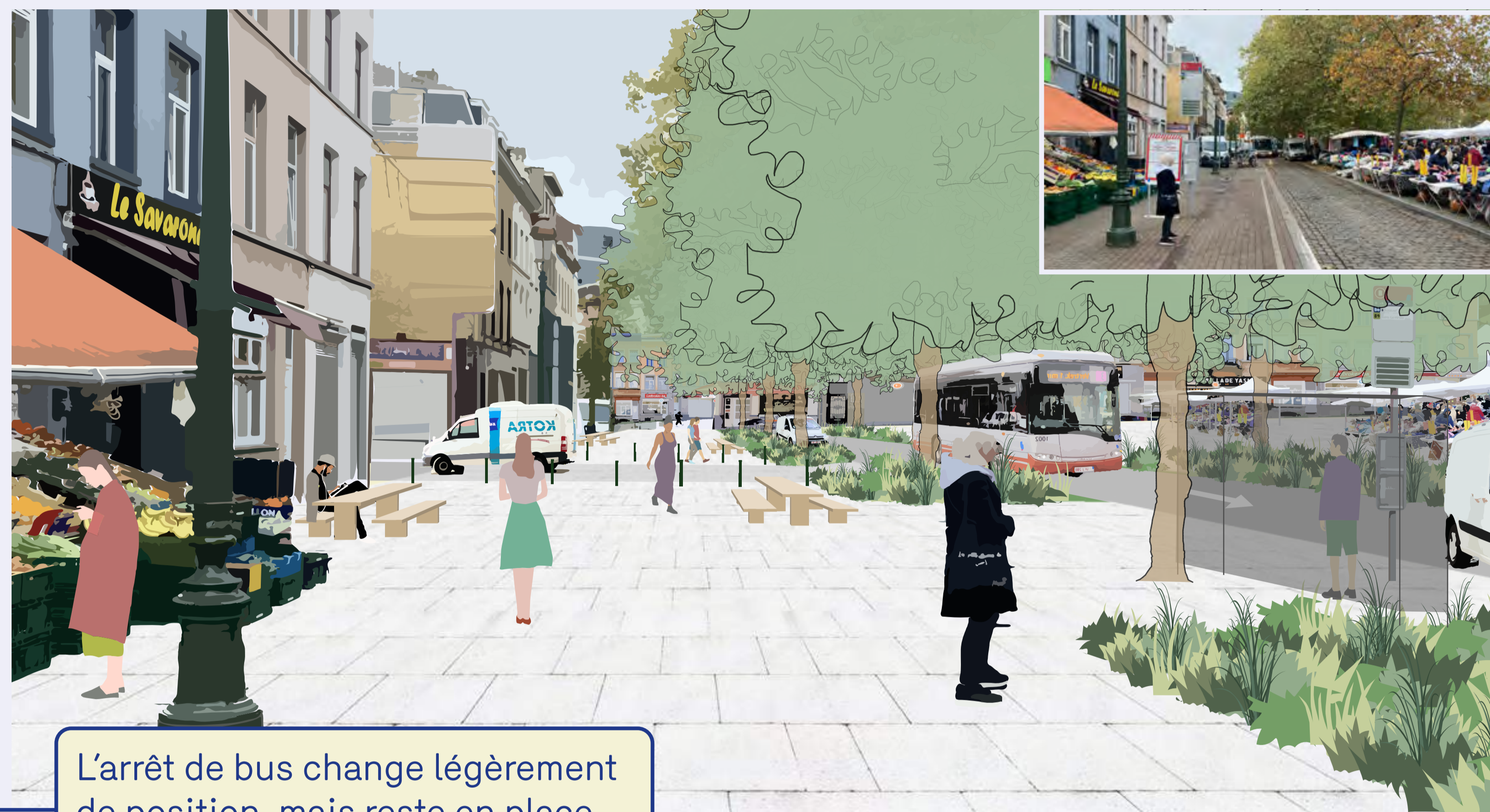
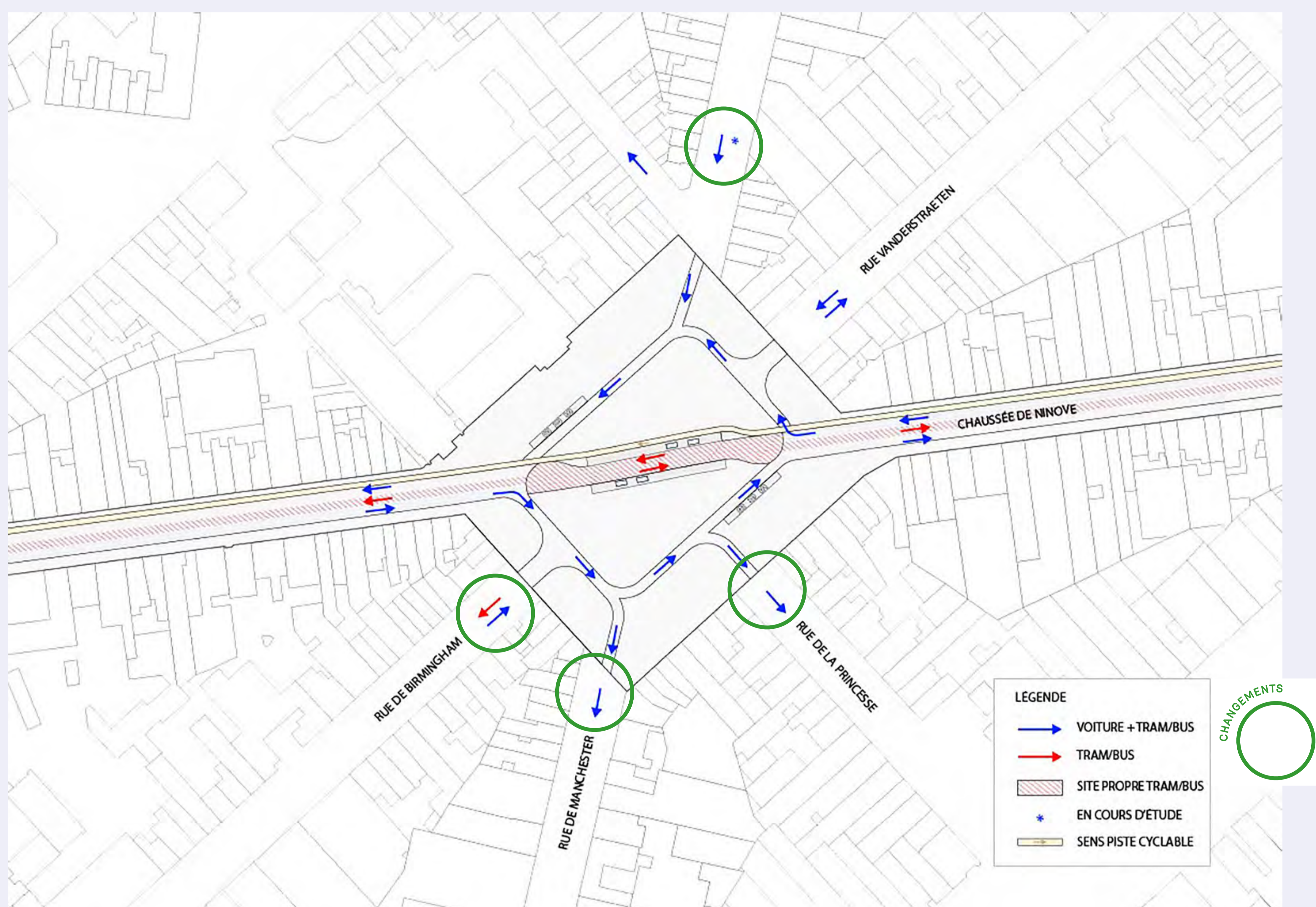


Image conceptuelle de la situation future

L'arrêt de bus change légèrement de position, mais reste en place.

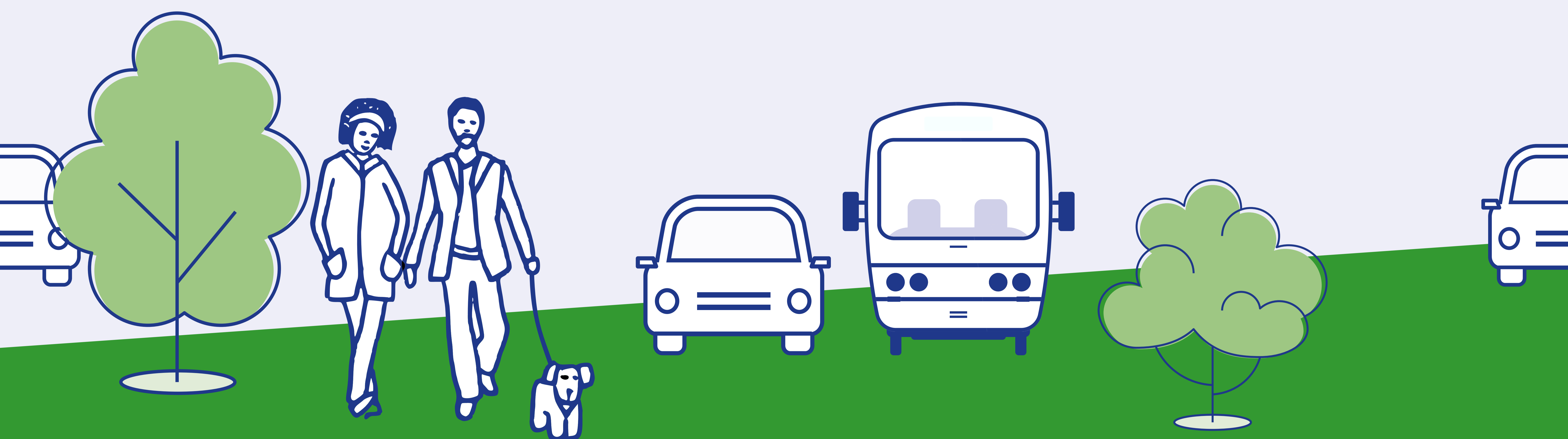
PLAN DE CIRCULATION



Plan de circulation : proposition de conception 2



Plan de circulation : existant



JOIN
THE MOVE

www.mobilite-mobiliteit.brussels
Tel: 0800 94 001



BRUXELLES MOBILITÉ
BRUSSEL MOBILITEIT

SERVICE PUBLIC RÉGIONAL DE BRUXELLES
GEWESTELIJKE OVERHEIDSDIENST BRUSSEL

LA NOUVELLE CHAUSSÉE DE NINOVE

La chaussée de Ninove est une rue étroite. Il est donc difficile de trouver une solution confortable et sécurisée pour tous les usagers de la route : piétons, cyclistes, usagers des transports en commun et automobilistes. Lors de l'élaboration du projet, nous tenons compte **des principes suivants** :

1. Améliorer la **sécurité routière** pour tous les usagers de la route, en particulier autour des écoles :
 - Les trottoirs et les passages pour piétons sont plus larges, plus confortables et plus sûrs.
 - Une piste cyclable séparée à sens unique sera mise en place.
 - Nous assurons une circulation fluide et sécurisée pour tous les usagers de la route.
2. Augmentation des **espaces verts** dans la rue.
3. Maintien d'une bande de **stationnement**.
4. Maintien voire amélioration si possible de la performance des **transports publics**.

Quels sont les changements ?

- Piste cyclable à sens unique en direction de la gare de l'Ouest. Les cyclistes en direction du Pentagone pourront suivre un itinéraire sécurisé via la rue de Bonne et le Quai de Mariemont. Il n'y a malheureusement pas d'espace pour une piste cyclable à double sens sur la chaussée.
- Trottoirs plus larges.
- Passages piétons sécurisés.

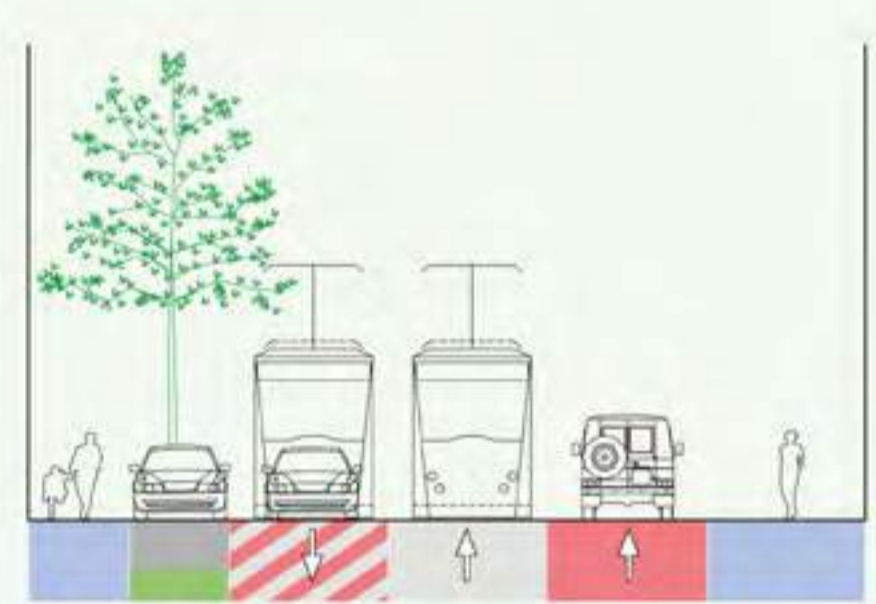
Que restera-t-il ?

- Rangée d'arbres.
- Une bande de stationnement.

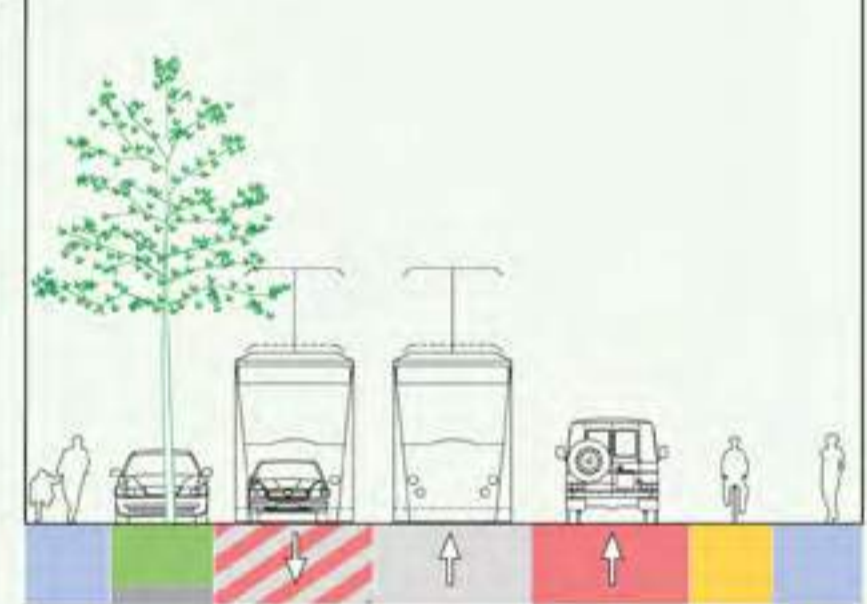
Au final, nous aboutissons à **un scénario** qui respecte tous ces principes.



COUPE 1 VERS GARE DE L'OUEST

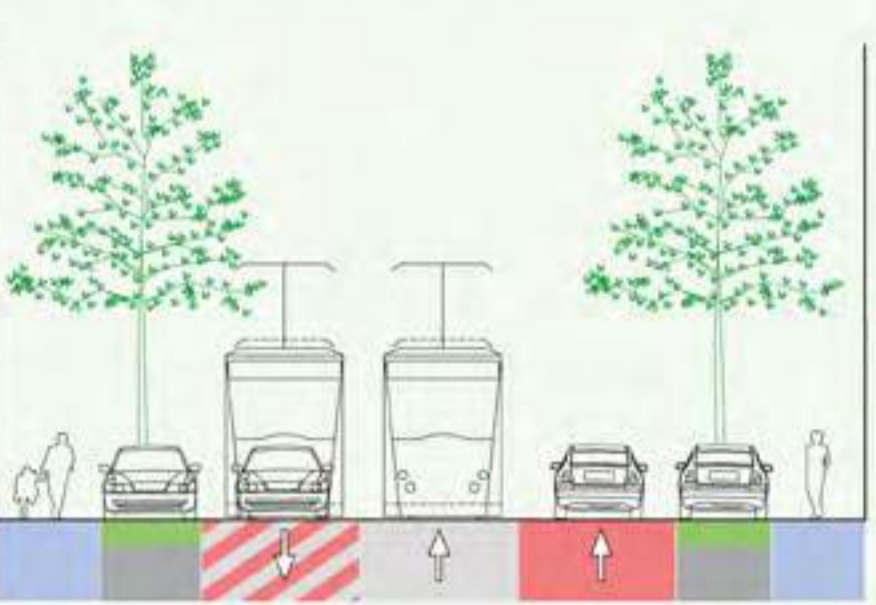


SITUATION EXISTANTE

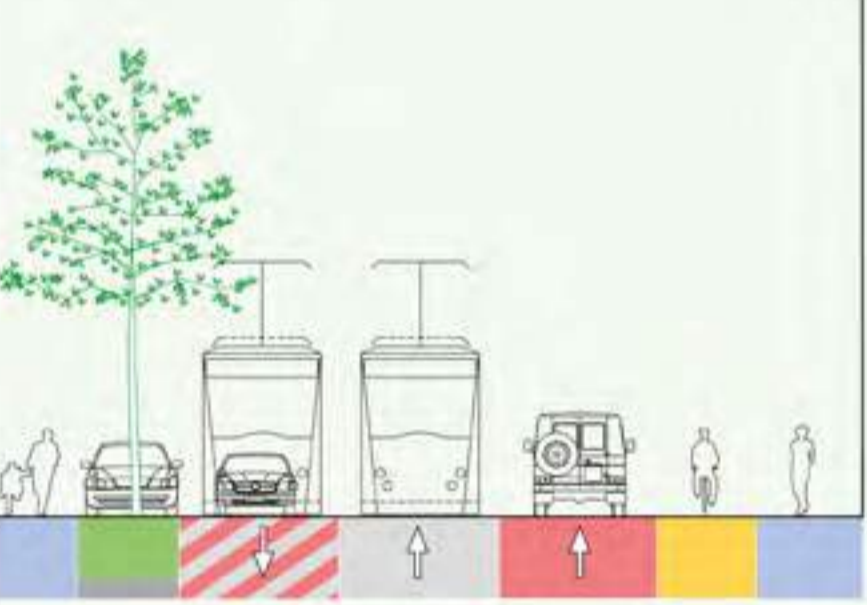


SITUATION PROJÉTÉE

COUPE 2 VERS QUATRE-VENTS

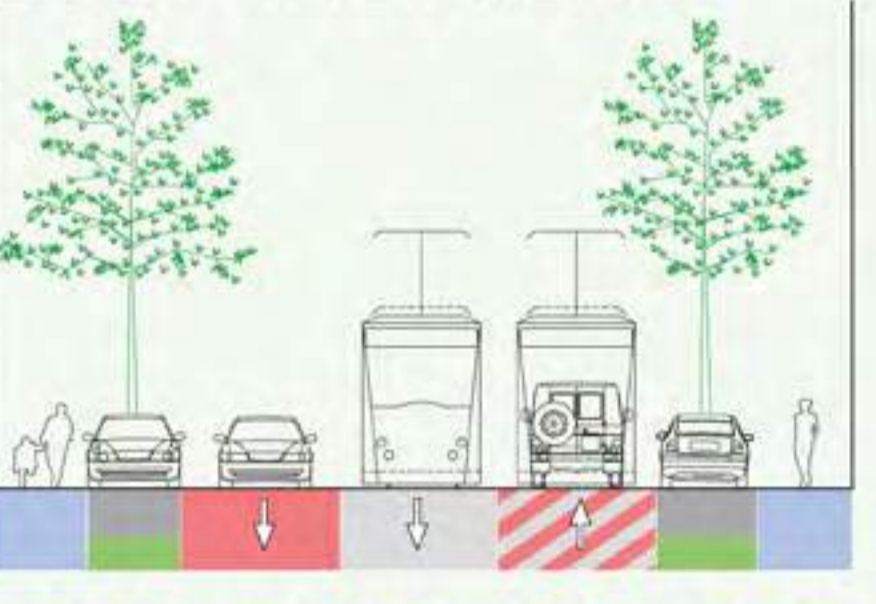


SITUATION EXISTANTE

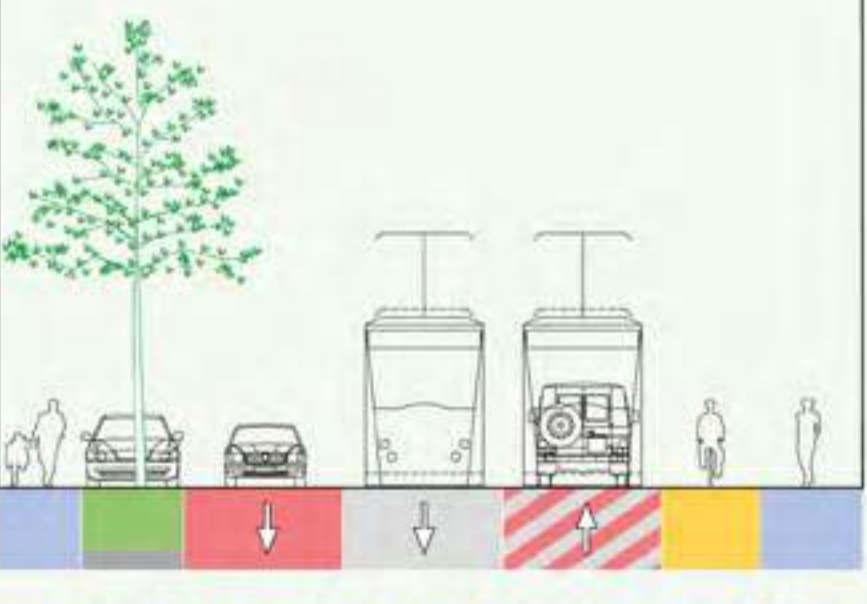


SITUATION PROJÉTÉE

COUPE 3 VERS PLACE DE LA DUCHESSE DE BRABANT



SITUATION EXISTANTE



SITUATION PROJÉTÉE

VUE 1



Image conceptuelle de la situation future



Situation existante



JOIN

THE MOVE

www.mobilite-mobiliteit.brussels
Tel: 0800 94 001



BRUXELLES MOBILITÉ
BRUSSEL MOBILITEIT

SERVICE PUBLIC RÉGIONAL DE BRUXELLES
GEWESTELIJKE OVERHEIDSDIENST BRUSSEL

PROCHAINES ÉTAPES ●●●

A la suite d'aujourd'hui, le concept sera développé plus en détail dans le but de demander le permis d'urbanisme en printemps 2024.

Des questions, des suggestions ou des remarques ?

Envoyez un message à mobiliteit@gob.brussels ou appelez le 0800 94 001.

Pour rester informé, inscrivez-vous à la newsletter via le code QR.



PHASE

JALON

CONCEPTION

CONCEPTION DÉFINITIVE
NOVEMBRE 2023
> PRINTEMPS 2024

PERMIS
D'URBANISME

DEMANDE
PRINTEMPS 2024

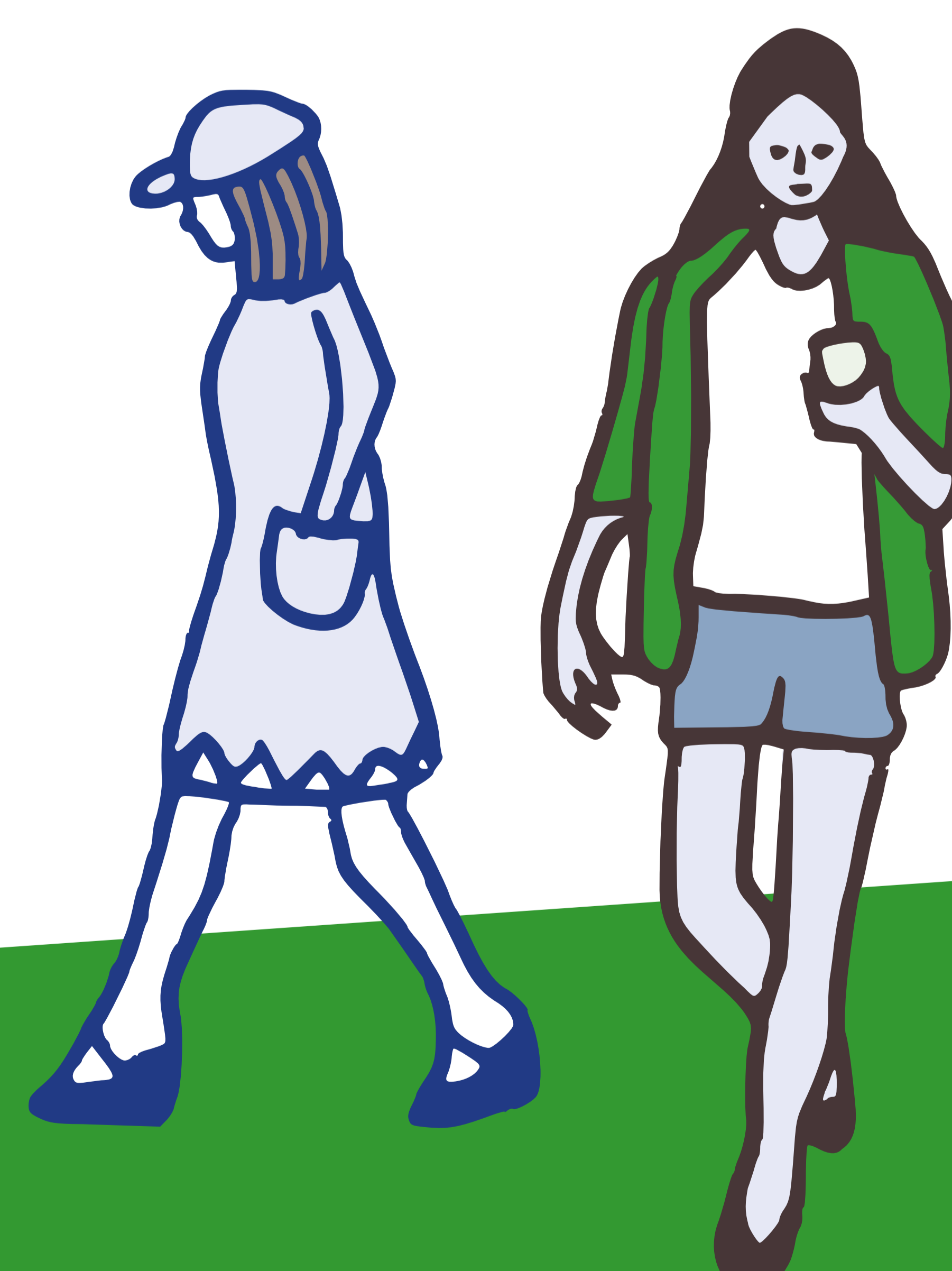
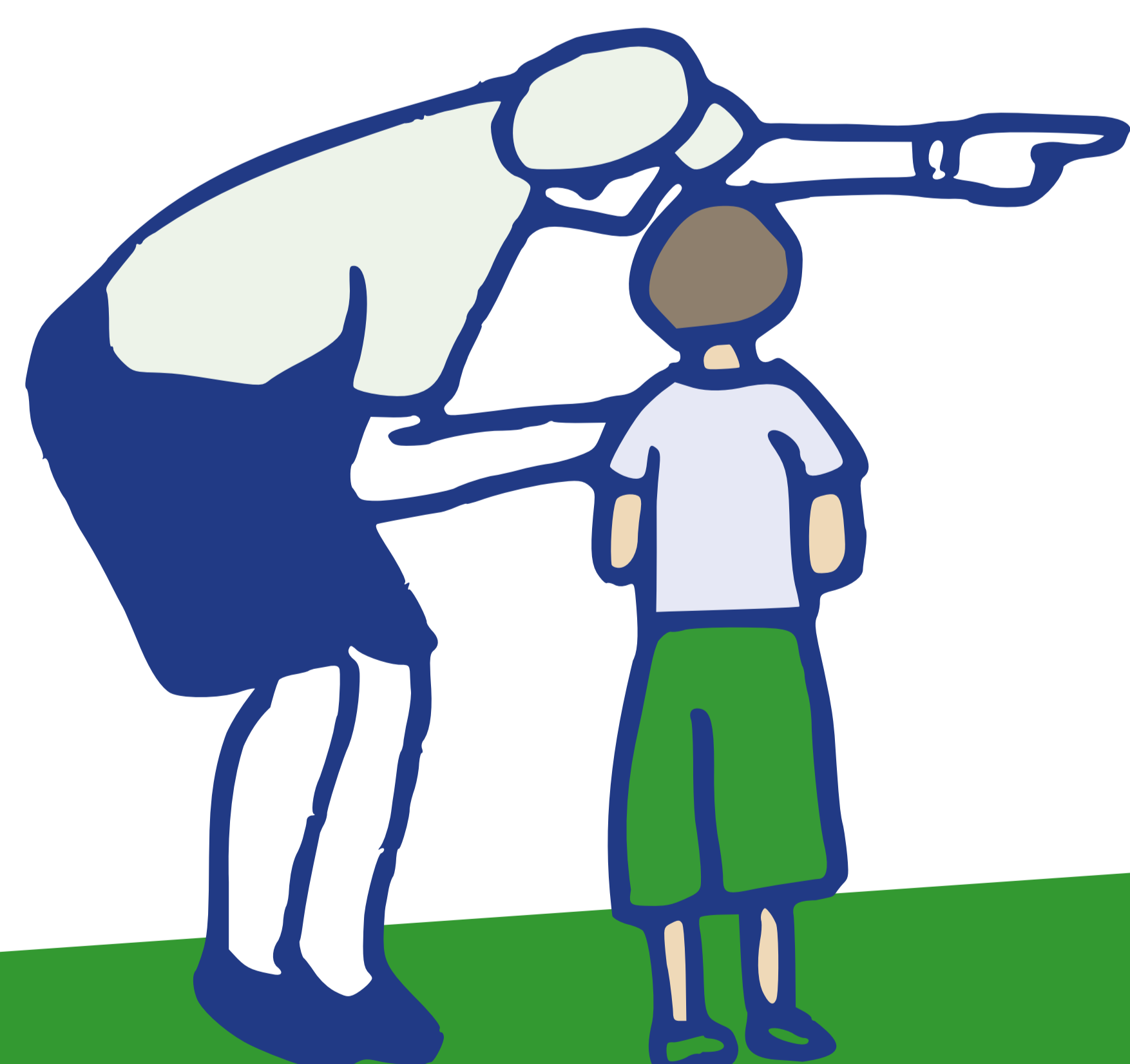
ENQUÊTE PUBLIQUE

MARCHÉ
D'INFORMATION POUR
LES RIVERAINS
PRINTEMPS 2024

DÉLIVRANCE DU PERMIS

DÉBUT
DES TRAVAUX

PRÉVU PROVISOIREMENT
POUR 2026



JOIN

THE MOVE

www.mobilite-mobiliteit.brussels
Tel: 0800 94 001



BRUXELLES MOBILITÉ
BRUSSEL MOBILITEIT

SERVICE PUBLIC RÉGIONAL DE BRUXELLES
GEWESTELIJKE OVERHEIDSDIENST BRUSSEL