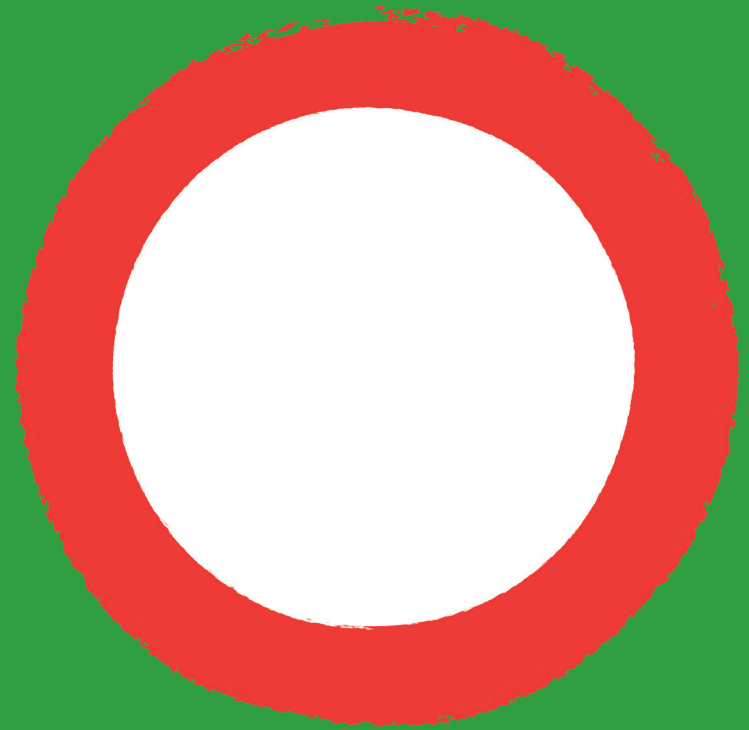
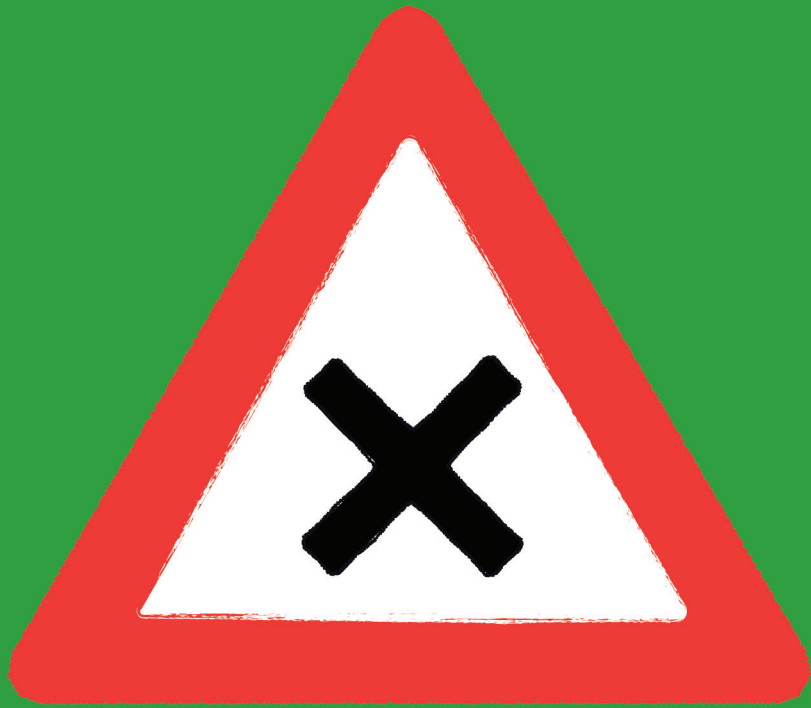


# Stop

Ik stop en zet mijn voet voor de witte lijn op de grond. Ik verleen voorrang aan de andere weggebruikers op het kruispunt vooraleer ik opnieuw vertrek.

# Vorrang verlenen

Ik vertraag en verleen voorrang aan de andere weggebruikers. Ik hoef niet volledig te stoppen.



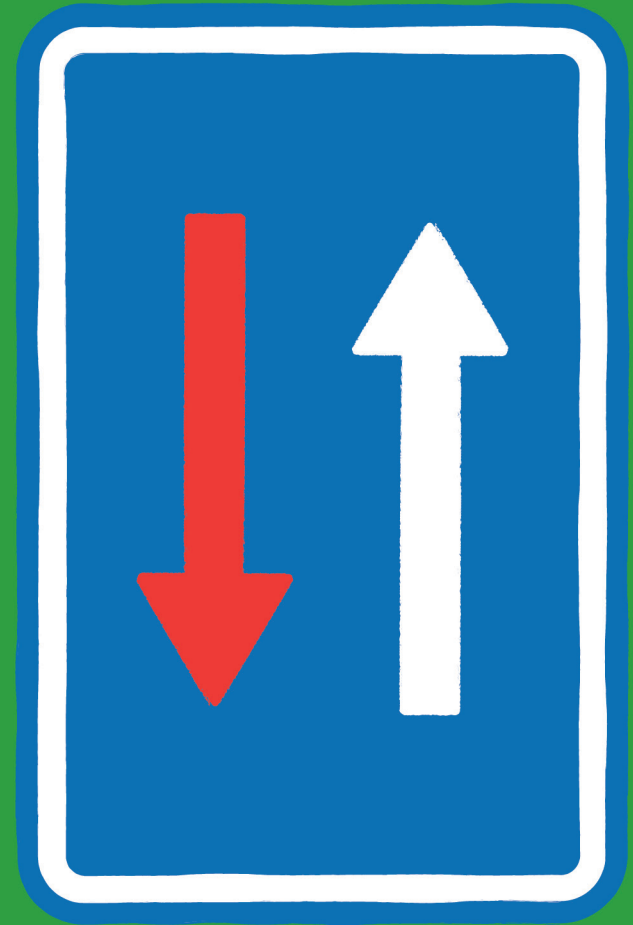
# Voorrang van rechts

Op dit kruispunt moet ik voorrang geven aan de weggebruikers die van mijn rechterkant komen.

Als er op een kruispunt geen verkeersbord staat (stop, voorrang verlenen of voorrangsweg), moet ik altijd voorrang verlenen aan de weggebruikers die van rechts komen ('voorrang van rechts').

# Verboden toegang

Ik mag niet op deze weg rijden.  
Andere voertuigen ook niet.

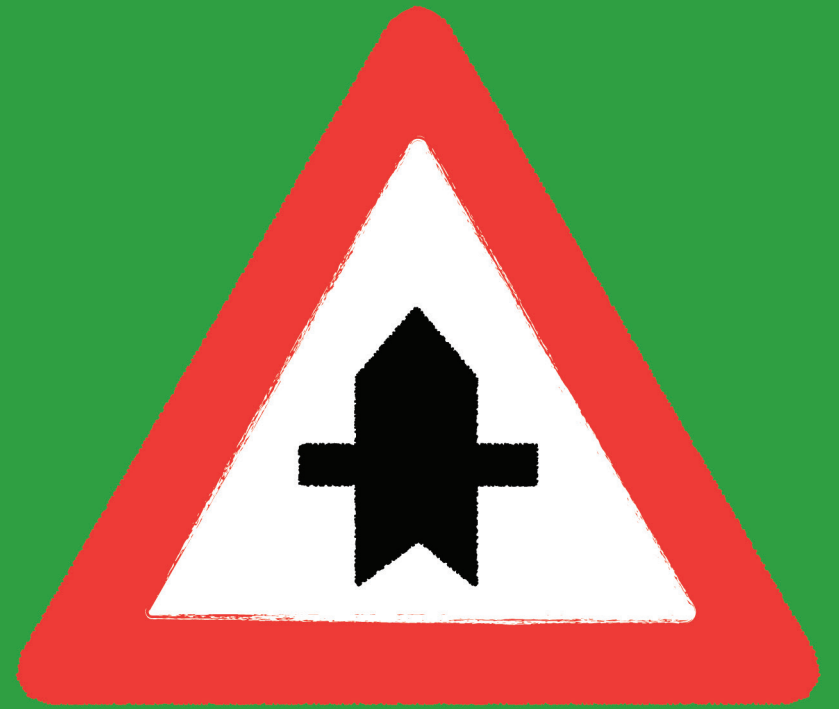
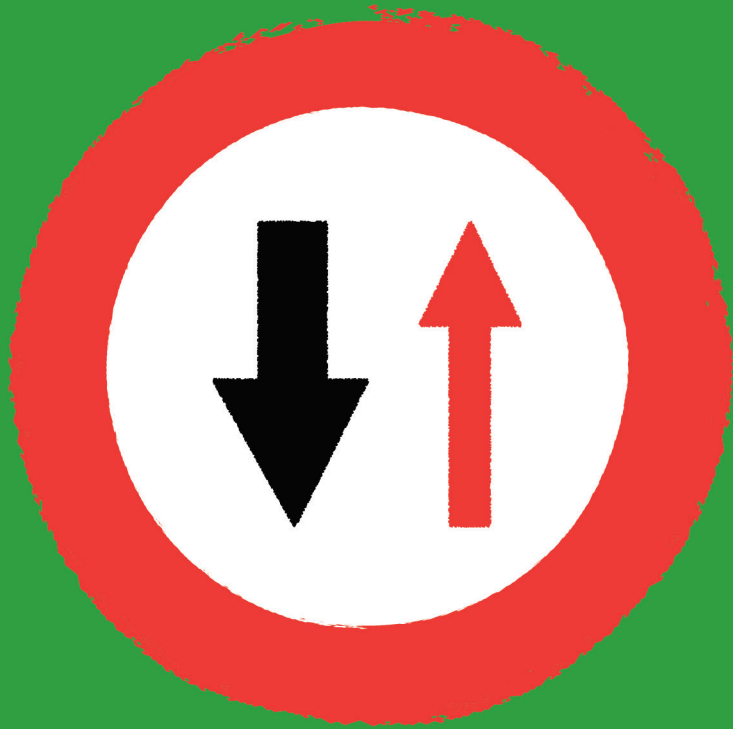


# Verboden voor fietsers

Als fietser mag ik deze weg  
niet gebruiken.

# Smalle doorgang met voorrang

Dit bord geeft aan dat ik voorrang  
heb op voertuigen die van de andere  
kant komen op een smalle weg.  
De witte pijl toont dat ik als eerste  
mag doorgaan. De rode pijl geeft  
aan dat de weggebruikers die van  
de andere kant komen me moeten  
laten passeren.



# Smalle doorgang zonder voorrang

Dit bord geeft aan dat ik geen voorrang heb op de voertuigen die van de andere kant komen op een smalle weg. De rode pijl verplicht me om voorrang te verlenen aan de weggebruikers die van de andere kant komen. De witte pijl toont dat zij als eerste mogen doorgaan.

# Vorrangsweg

Dit verkeersbord geeft aan dat ik voorrang heb op het volgende kruispunt. Dat wil zeggen dat ik geen voorrang moet verlenen aan de weggebruikers die van rechts of van links komen.



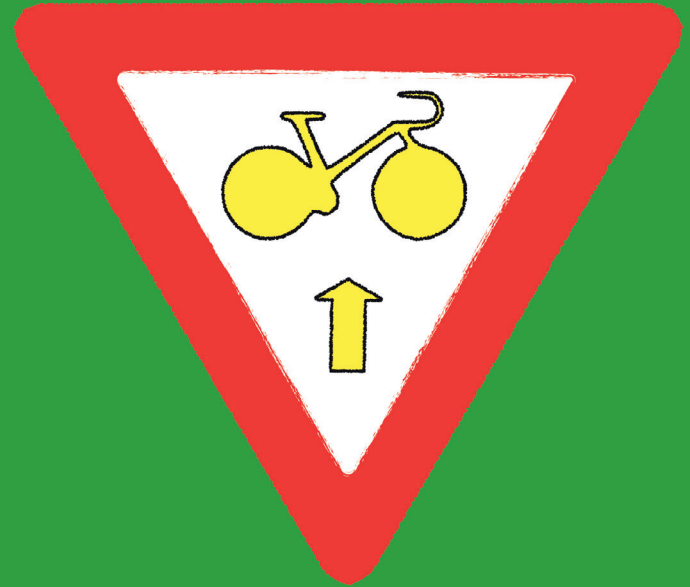
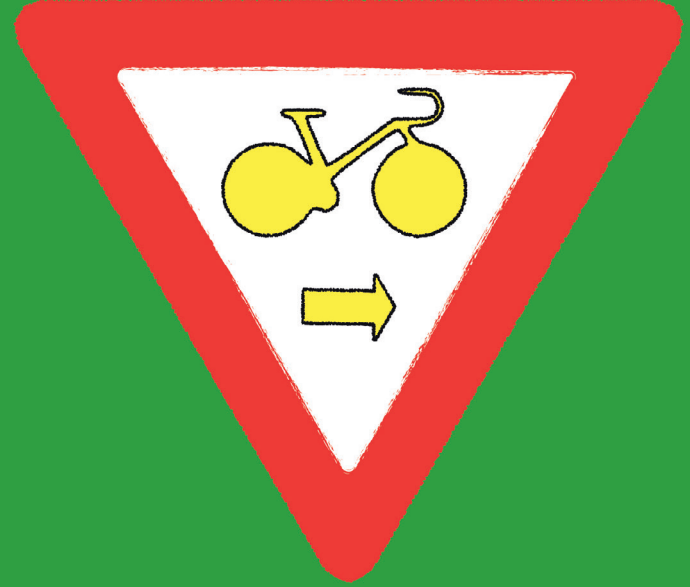
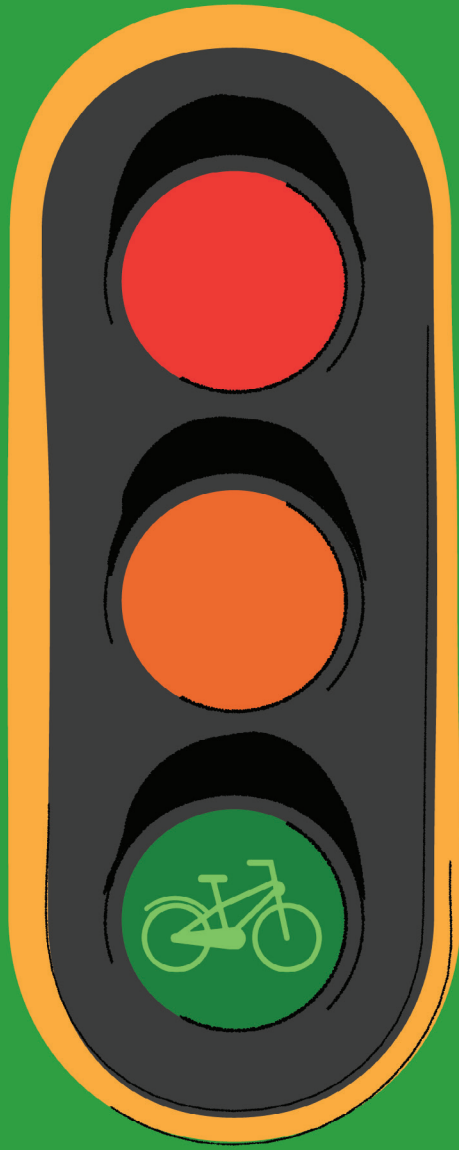
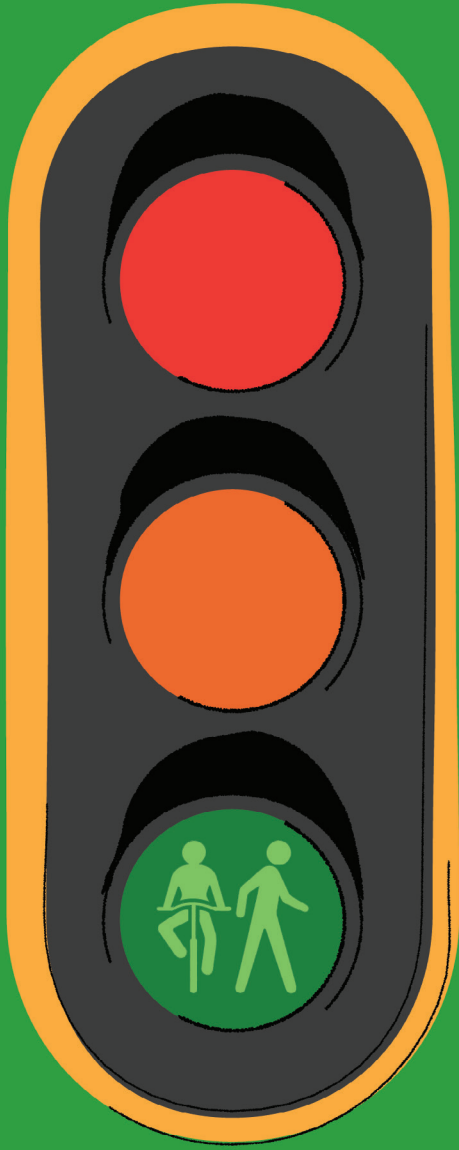


# Verboden naar links of naar rechts af te slaan

Op dit kruispunt mag ik niet afslaan naar de richting die aangegeven wordt door de pijl.

# Verplicht om naar links of naar rechts af te slaan

Op dit kruispunt ben ik verplicht om in de richting van de pijl te rijden.



# Driekleurige verkeerslichten

Sommige verkeerslichten zijn specifiek bestemd voor fietsers. Er staat een fiets op en ze staan vaak aan fietspaden.

Soms wordt het verkeerslicht voor voetgangers en fietsers gecombineerd, dan staat er zowel een fietser als een voetganger op.

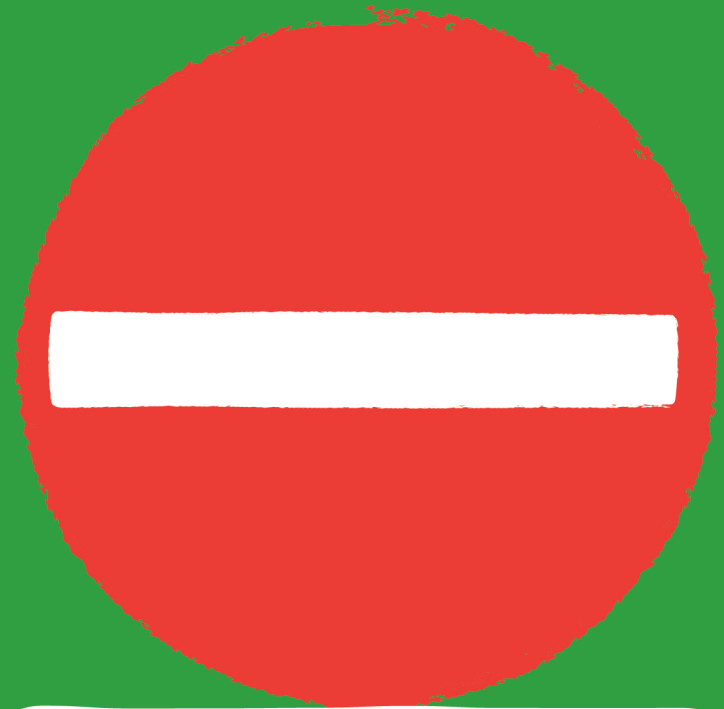
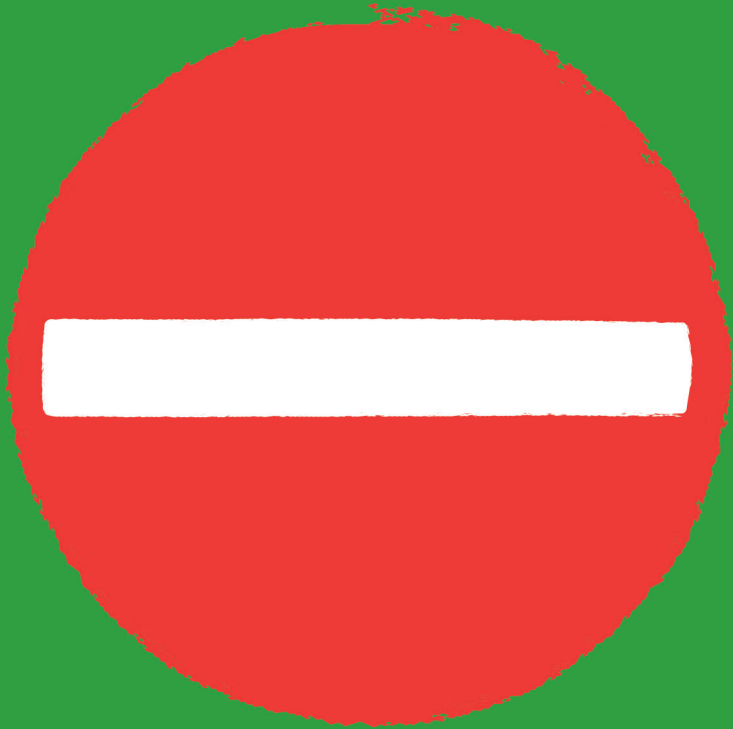
Als er geen specifieke verkeerslichten voor fietsers zijn, moet ik me als fietser houden aan de verkeerslichten voor het autoverkeer en de borden B22 en B23.

Als ik op een busbaan of tussen tramrails fiets, moet ik me aan de verkeerslichten voor bussen/trams houden.

## B22 en B23

Als ik één van deze verkeersborden zie onder een verkeerslicht voor auto's, wil dat zeggen dat ik als fietser wel rechtsaf mag afslaan (fiets met pijl naar rechts: B22) of rechtdoor mag rijden (fiets met pijl naar boven: B23), ook al staat het verkeerslicht voor de auto's op rood.

Opgelet, ik moet wel voorrang verlenen aan de andere weggebruikers op dit kruispunt.



**EXCEPTE  
UITGEZONDERD**



# Verboden richting

Ik mag deze straat niet in deze richting inrijden.

# Beperkt eenrichtingsverkeer (BEV)

Als er onder het verkeersbord 'verboden richting' een bordje met een zwarte fiets op witte achtergrond hangt, wil dit zeggen dat ik als fietser deze straat wel in deze richting mag inrijden. Als fietser mag ik deze straat dus in beide richtingen gebruiken.

Opgelet, als er auto's van de andere kant komen, is er soms weinig plaats om te kunnen doorfietsen.



# Fietspad

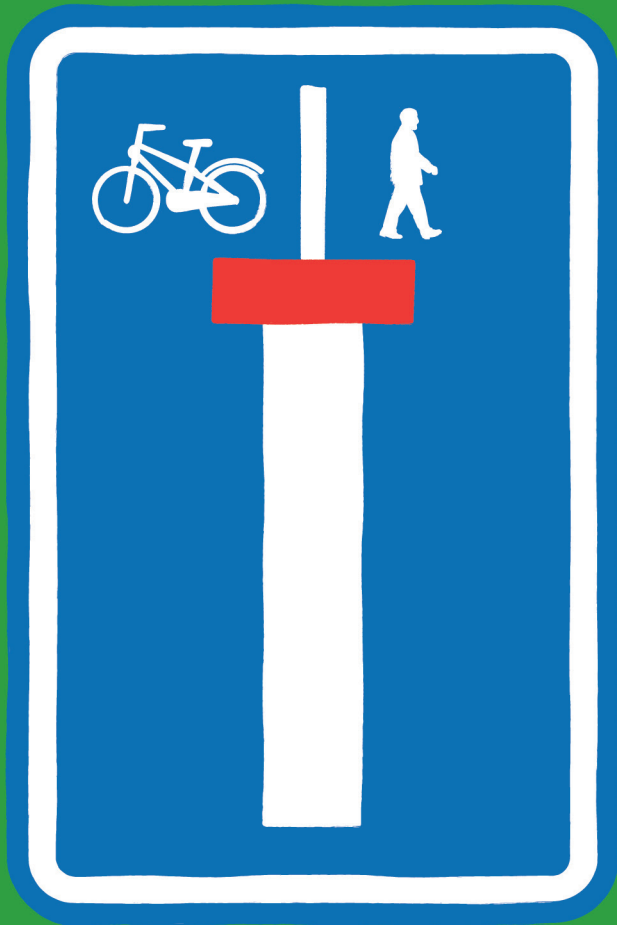
Dit bord duidt een fietspad aan. Ik ben verplicht het fietspad te gebruiken als er één is. Als het fietspad in slechte staat verkeert, mag ik wel op de weg fietsen.

# Gescheiden fietspad en voetgangerszone

Een deel van de openbare weg is voorbehouden voor het voetgangersverkeer, het andere deel voor fietsers, met een duidelijke scheidingslijn.

Als fietser moet ik dit fietspad gebruiken.





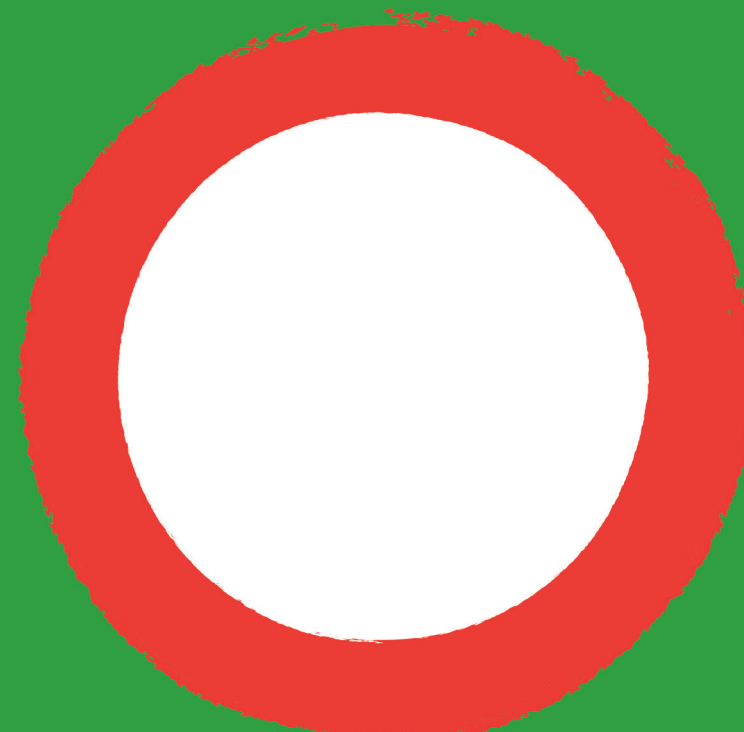
# Doodlopende weg, uitgezonderd voetgangers en fietsers

Dit verkeersbord betekent dat het om een doodlopende straat gaat, behalve voor voetgangers en fietsers.

# Fietsstraat

In deze straat hebben fietsers voorrang. Auto's mogen me niet inhalen en ik mag in het midden van de rijstrook fietsen (ik moet dus niet rechts houden). De maximale toegelaten snelheid is 30 km/u.

Hetzelfde verkeersbord, met een rode streep door, betekent het einde van de fietsstraat. Als fietser moet ik me vanaf dan terug rechts houden op de rijbaan en mogen auto's die voldoende plaats hebben mij weer inhalen.



**RUE SCOLAIRE  
SCHOOLSTRAAT**

# Woonerf

Voetgangers mogen de hele breedte van de openbare weg gebruiken en er mag ook gespeeld worden op de weg. De snelheid is beperkt tot 20 km/u in deze zone.

# Schoolstraat

Tijdens de begin- en/of einduren van de school is de straat tijdelijk voorbehouden voor voetgangers en fietsers. Auto's mogen op dat moment de straat niet inrijden.



# Gedeeld fietspad en voetgangerszone

Een deel van de openbare weg is voorbehouden voor voetgangers- en fietsverkeer, zonder duidelijke scheiding ertussen. Als fietser moet ik goed opletten en voorrang verlenen aan voetgangers. Ik pas mijn snelheid aan aan die van de voetgangers (5 km/u).