

# Compétence 1

## Exercice

### « Traverser en milieu protégé »

Prénom : .....

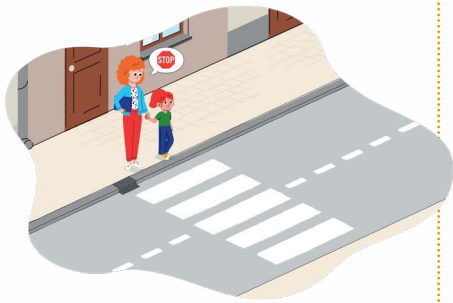
Classe : .....

Date : .....

#### Evaluation personnelle de la traversée en milieu protégé

##### La règle

Je m'arrête avant la bordure du trottoir (pour avoir le temps de bien regarder).



##### Évaluation personnelle

##### La classe trouve que je peux améliorer

Je regarde plusieurs fois de tous les côtés d'où un véhicule peut arriver.



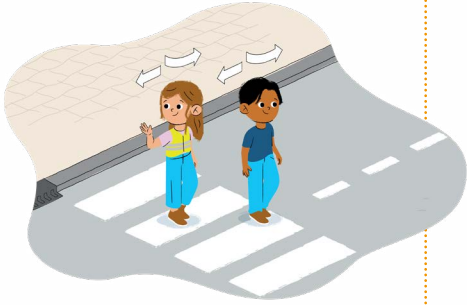
Je traverse tout droit et sans courir, si la chaussée est sûre.



## Evaluation personnelle de la traversée en milieu protégé

### La règle

Pendant toute la traversée, je continue à regarder autour de moi et à être attentif à ce qui m'entoure.



### Évaluation personnelle

### La classe trouve que je peux améliorer

Si un véhicule s'arrête pour me laisser passer, je respecte deux étapes :

1. Je remercie le conducteur d'un signe de la main en le regardant dans les yeux.
2. Je vérifie des autres côtés si la circulation est aussi arrêtée avant de traverser.



En conclusion, voici à quoi je dois faire attention

---

---

---

---

---

---

---

---

---

---